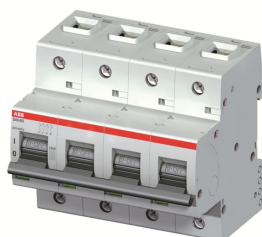


PRODUCT-DETAILS

# S804B-C80

## S804B-C80 High Performance MCB



### Informations générales

Extension du type de produit	S804B-C80
Code de produit	2CCS814001R0804
EAN	7612271416416
Description courte	S804B-C80 High Performance MCB

Description longue	<p>The S804B-C80 is a 4-pole High Performance Circuit breaker with C-characteristic, with cage terminal and a rated current of 80 A. It is a current limiting device with a maximum breaking capacity of 16kA at 230/400V. It can be used for voltages up to 230/400V. It has two different tripping mechanisms, the thermal tripping mechanism for overload protection and the electromechanic tripping mechanism for short circuit protection. The S804B-C80 complies with IEC/EN 60947-2 and EN 60898-1 and allows the use for residential, commercial and industrial applications. It has numerous of approvals, therefore it can be used worldwide. The extensive range of accessory makes the use of S804B-C80 more comfortable. Due to the fast arc extinction of S804B-C80 your application will be secured.</p>
--------------------	--

### Technique

Normes et standards	IEC/EN 60947-2, IEC/EN 60898-1
Tripping Characteristic	C
Tension nominale ( $U_r$ )	acc. to IEC 60947-2 400 V AC acc. to IEC 60947-2 300 V DC acc. to IEC 60898-1 400 V AC
Tension	acc. to IEC 60947-2 400 V AC acc. to IEC 60947-2 300 V DC acc. to IEC 60898-1 400 V AC

Tension assignée d'isolement ( $U_i$ )	acc. to IEC/EN 60664-1 500 V AC
Tension assignée de tenue aux chocs ( $U_{imp}$ )	6 kV
Type de tension	AC/DC
Courant nominal ( $I_n$ )	80 A
Courant nominal de fonctionnement ( $I_e$ )	80 A
Rated Short-Circuit Capacity	(400 V) 10 kA (230 V) 10 kA
Pouvoir assigné de coupure ultime en court-circuit ( $I_{cu}$ )	(230 / 400 V AC) 16 kA (300 V DC) 10 kA
Rated Conditional Short-Circuit Current ( $I_{nc}$ )	(230 V) 16 kA (400 V) 16 kA
Pouvoir assigné de coupure de service en court-circuit ( $I_{cs}$ )	(230 / 400 V AC) 10 kA
Fréquence (f)	50...60 Hz
Fréquence assignée (f)	50...60 Hz
Power Loss	25.6 W at Rated Operating Conditions per Pole 6.4 W
Contact Position Indication	ON / OFF / TRIP
Classe de limitation d'énergie	3
Nombre de pôles	4
Number of Protected Poles	4
Catégorie de Surtension	III
Couple de serrage	3.5 N·m
Type de libération	C
Actuator Marking	I / O
Qualité du matériau	Insulation group I, RAL 7035
Montage sur rail DIN	TH35-15 (35 x 15 mm Mounting Rail) acc. to IEC 60715 TH35-7.5 (35 x 7.5 mm Mounting Rail) acc. to IEC 60715
Type d'encastrement	Any
Recommended Screw Driver	Pozidriv 2
Accessories Available	Oui
Remarques	Connection from top and bottom Connecting with CU only IP40 in enclosure with cover Cage terminal with captive screw
Connecting Capacity	Flexible 0...50 mm <sup>2</sup> Rigid 0...70 mm <sup>2</sup>
Type de borne	Screw Terminals

## Environnement

Température extérieure	-25...60 °C
Température de l'air ambiant	Operation -25...60 °C
Reference Ambient Air	acc. to IEC60947-2 30 °C

## Temperature

Indice de protection	IP20
Degré de pollution	3
Statut RoHS	Following EU Directive 2011/65/EU
Informations environnementales	2CCY413207D0203

---

**Dimensions**

Width in Number of Modular Spacings	6
Produit Largeur Net	106 mm
Produit Hauteur Net	95 mm
Produit Longueur Net	82.5 mm
Poids net	980 g
Produit Longueur Net	108 mm
Profondeur d'encastrement (t <sub>2</sub> )	82.5 mm

---

**Emballage**

Emballage Niveau 1 Unités	box 1 pièce
Emballage Niveau 1 Largeur	105 mm
Emballage Niveau 1 Hauteur	99 mm
Emballage Niveau 1 Longueur	111 mm
Emballage Niveau 1 Poids	1010 g
Emballage Niveau 1 EAN	7612271416416

---

**Commande**

Quantité minimum	1 pièce
Code douanier	85362090
Pays d'origine	Switzerland (CH)

---

**Certificats et Déclarations (Numéro de document)**

Déclaration de Conformité - CE	2CCC005083D0202
Informations environnementales	2CCY413207D0203
Instructions et manuels	2CCC413016M0008
Informations RoHS	9AKK107680A3903 2CCC005083D0202

---

**Popular Downloads**

Fiche produit, informations techniques	2CCC413003C0208
Instructions et manuels	2CCC413016M0008

---

## Classifications

---

ETIM 7	EC000042 - Miniature circuit breaker (MCB)
ETIM 8	EC000042 - Miniature circuit breaker (MCB)
Arborescence du catalogue EPLAN	Electrical engineering / Protection devices / General
Catégorie DEEE	5. Small Equipment (No External Dimension More Than 50 cm)
DEEE B2C / B2B	Business To Business
CN8	85362020
eClass	V11.0 : 27141901
Code de classification d'objet	F

---

---

## Catégories

---

Produits basse tension → Appareillage modulaire et parafoudres → Disjoncteurs ≤125A S800/S500

