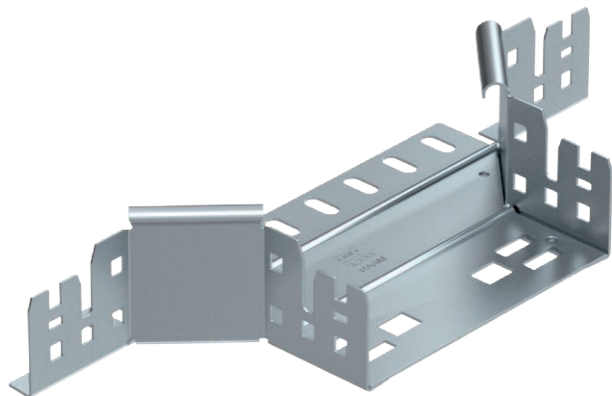


Fiche technique

Dérivation à monter 60

N° de réf. 6041232



Dérivation à monter avec système de branchement rapide. Pour tous types de chemins de câbles d'une hauteur latérale de 60 mm.

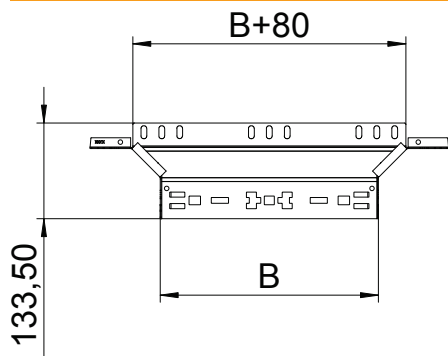


St (acier) acier
FS galvanisé sendzimir

Données sources

N° de réf.	6041232
Type	RAAM 615 FS
Dimension	60x150
Matériau	acier
Matériau abréviation	St (acier)
Surface	galvanisé sendzimir
Surface selon DIN	DIN EN 10346
Surface abréviation	FS
Unité de vente minimale	1,00 Pièces
Poids	42,05 kg/100 pc

Caractéristiques techniques



Largeur	150,00 mm
Hauteur latérale	60,00 mm
Dimension B	150,00 mm
Largeur de départ	150,00 mm
Version du connecteur	raccord intégré
Dimension	60x150 mm
Épaisseur de tôle	1,25 mm
Convient pour le maintien de fonction	<input type="checkbox"/>
Épaisseur de matériau de la tôle de fond	1,25 mm
Schéma de perçage NATO	<input type="checkbox"/>
Acier inoxydable, décapé	<input type="checkbox"/>
Modèle longue portée	<input type="checkbox"/>