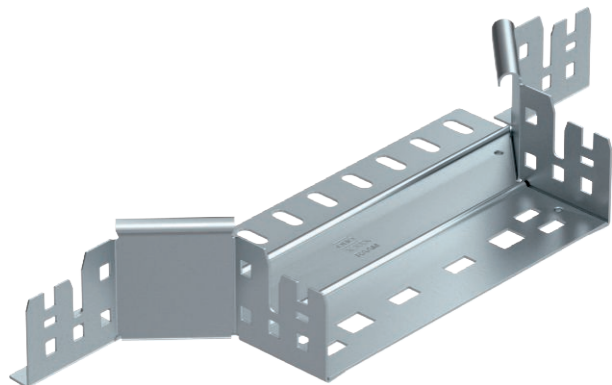


Fiche technique

Dérivation à monter 60

N° de réf. 6041234



Dérivation à monter avec système de branchement rapide. Pour tous types de chemins de câbles d'une hauteur latérale de 60 mm.

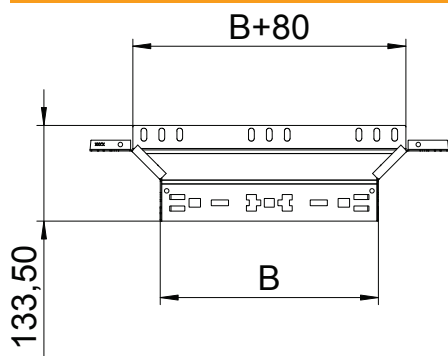


St (acier)	acier
FS	galvanisé sendzimir

Données sources

N° de réf.	6041234
Type	RAAM 620 FS
Dimension	60x200
Matériau	acier
Matériau abréviation	St (acier)
Surface	galvanisé sendzimir
Surface selon DIN	DIN EN 10346
Surface abréviation	FS
Unité de vente minimale	1,00 Pièces
Poids	50,10 kg/100 pc

Caractéristiques techniques



Largeur	200,00 mm
Hauteur latérale	60,00 mm
Dimension B	200,00 mm
Largeur de départ	200,00 mm
Version du connecteur	raccord intégré
Dimension	60x200 mm
Épaisseur de tôle	1,25 mm
Convient pour le maintien de fonction	<input type="checkbox"/>
Épaisseur de matériau de la tôle de fond	1,25 mm
Schéma de perçage NATO	<input type="checkbox"/>
Acier inoxydable, décapé	<input type="checkbox"/>
Modèle longue portée	<input type="checkbox"/>