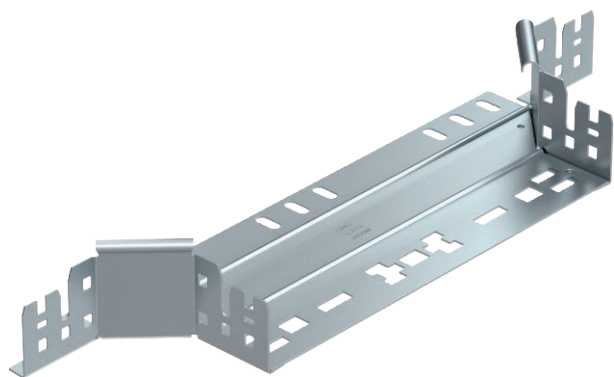


Fiche technique

Dérivation à monter 60

N° de réf. 6041236



Dérivation à monter avec système de branchement rapide. Pour tous types de chemins de câbles d'une hauteur latérale de 60 mm.



St (acier)	acier
FS	galvanisé sendzimir

Données sources

N° de réf.	6041236
Type	RAAM 630 FS
Dimension	60x300
Matériau	acier
Matériau abréviation	St (acier)
Surface	galvanisé sendzimir
Surface selon DIN	DIN EN 10346
Surface abréviation	FS
Unité de vente minimale	1,00 Pièces
Poids	62,90 kg/100 pc

Caractéristiques techniques

	<table><tr><td>Largeur</td><td>300,00 mm</td></tr><tr><td>Hauteur latérale</td><td>60,00 mm</td></tr><tr><td>Dimension B</td><td>300,00 mm</td></tr><tr><td>Largeur de départ</td><td>300,00 mm</td></tr><tr><td>Version du connecteur</td><td>raccord intégré</td></tr><tr><td>Dimension</td><td>60x300 mm</td></tr><tr><td>Épaisseur de tôle</td><td>1,25 mm</td></tr><tr><td>Convient pour le maintien de fonction</td><td><input type="checkbox"/></td></tr><tr><td>Épaisseur de matériau de la tôle de fond</td><td>1,25 mm</td></tr><tr><td>Schéma de perçage NATO</td><td><input type="checkbox"/></td></tr><tr><td>Acier inoxydable, décapé</td><td><input type="checkbox"/></td></tr><tr><td>Modèle longue portée</td><td><input type="checkbox"/></td></tr></table>	Largeur	300,00 mm	Hauteur latérale	60,00 mm	Dimension B	300,00 mm	Largeur de départ	300,00 mm	Version du connecteur	raccord intégré	Dimension	60x300 mm	Épaisseur de tôle	1,25 mm	Convient pour le maintien de fonction	<input type="checkbox"/>	Épaisseur de matériau de la tôle de fond	1,25 mm	Schéma de perçage NATO	<input type="checkbox"/>	Acier inoxydable, décapé	<input type="checkbox"/>	Modèle longue portée	<input type="checkbox"/>
Largeur	300,00 mm																								
Hauteur latérale	60,00 mm																								
Dimension B	300,00 mm																								
Largeur de départ	300,00 mm																								
Version du connecteur	raccord intégré																								
Dimension	60x300 mm																								
Épaisseur de tôle	1,25 mm																								
Convient pour le maintien de fonction	<input type="checkbox"/>																								
Épaisseur de matériau de la tôle de fond	1,25 mm																								
Schéma de perçage NATO	<input type="checkbox"/>																								
Acier inoxydable, décapé	<input type="checkbox"/>																								
Modèle longue portée	<input type="checkbox"/>																								