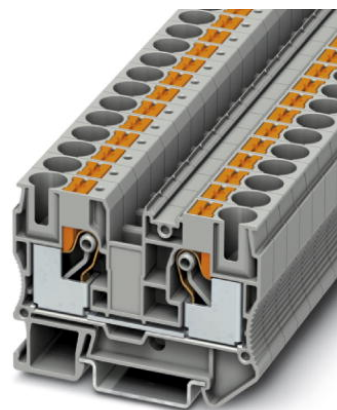


PT 10


Artikelnummer: 3212120



<http://catalog.phoenixcontact.net/phoenix/treeViewClick.do?UID=3212120>

Aansluitklem, aansluitmethode: Push-in-aansluiting, doorsnede: 0,5 mm² - 16 mm², AWG: 20 - 6, breedte: 10,2 mm, hoogte: 49,5 mm, kleur: grijs, montagetechniek: NS 35/7,5, NS 35/15

Commerciële gegevens

EAN	
sales group	A600
VPE	50 Pcs.
Douanetarief	85369010
Brutogewicht per stuk	KG
Nettogewicht per stuk	KG
Zie cataloguspagina	Pagina 106 (CAT-3-2013)

Houd er a.u.b. rekening mee dat de hier aangegeven gegevens uit de online catalogus afkomstig zijn. De volledige informatie en gegevens vindt u in de gebruikersdocumentatie onder <http://www.download.phoenixcontact.de>. Op alle internet downloads zijn de Algemene gebruiksvoorwaarden van toepassing.

Technische gegevens**Algemeen**

aantal etages	1
aantal aansluitingen	2
kleur	grijs
isolatiemateriaal	PA
brandbaarheidsklasse volgens UL 94	V0

toepassingsbereik	spoorwegindustrie
	machinebouw
	installatiebouw

Afmetingen

breedte	10,2 mm
lengte	67,7 mm
hoogte	49,5 mm
hoogte NS 35/7,5	50,5 mm
hoogte NS 35/15	58 mm

Algemeen

belastingsstroom maximaal	70 A (bij een aderdoorsnede van 16 mm ²)
test-stootspanning	8 kV
vervuilingsgraad	3
overspanningscategorie	III
isolatiemateriaalgroep	I
aansluiting overeenkomstig norm	IEC 60947-7-1
nominale stroom I _N	57 A
nominale spanning U _N	1000 V
open zijwand	ja
testspecificatie aanrakingsveiligheid	DIN EN 50274 (VDE 0660-514):2002-11
handrugveiligheid	gegarandeerd
vingeraanrakingsveilig	gegarandeerd
stootspanningstest setpoint	9,8 kV
resultaat stootspanningstest	Test doorstaan
piekwisselspanning setpoint	2,2 kV
resultaat piekwisselspanningstest	Test doorstaan
testen van de mechanische bestendigheid van aansluitingen (5 keer aderaanluiting)	Test doorstaan
buigtest rotatiesnelheid	10 U/min
buigtest omwentelingen	135
buigtest aderdoorsnede/gewicht	0,5 mm ² /0,3 kg
	10 mm ² /2 kg
	16 mm ² /2,9 kg
resultaat buigtest	Test doorstaan

trektest aderdoorsnede	0,5 mm ²
gewenste waarde trekkracht	20 N
trektest aderdoorsnede	10 mm ²
gewenste waarde trekkracht	90 N
trektest aderdoorsnede	16 mm ²
gewenste waarde trekkracht	100 N
resultaat trektest	Test doorstaan
stevige bevestiging op bevestigingsplaats	NS 35
setpoint	5 N
resultaat aansluitest	Test doorstaan
resultaat spanningsvaltest	Test doorstaan
verwarmingstest	Test doorstaan
testen kortsluitstroomvastheid aderdoorsnede	10 mm ²
kortsluitstroom	1,2 kA
testen kortsluitstroomvastheid aderdoorsnede	16 mm ²
kortsluitstroom	1,92 kA
resultaat kortsluitstroomvastheid	Test doorstaan
verouderingstest voor schroefloze aansluitklemmen temperatuurcycli	192
resultaat verouderingstest	Test doorstaan
testen van de thermische eigenschappen (naaldbrander) inwerkingsduur	30 s
resultaat thermische test	Test doorstaan
testspecificatie trillen, breedbandruis	DIN EN 50155 (VDE 0115-200):2008-03
testspectrum	levensduurtest categorie 1, klasse B, aan de voertuigkast
testfrequentie	$f_1 = 5 \text{ Hz}$ tot $f_2 = 150 \text{ Hz}$
ASD-niveau	$1,857 \text{ (m/s}^2\text{)}^2\text{/Hz}$
toename van de productiviteit en acceleratie van selectieprocessen	0,8 g
testduur per as	5 h
testrichtingen	X-, Y- en Z-as
resultaat test trillen, breedbandruis	Test doorstaan
testspecificatie schoktest	DIN EN 50155 (VDE 0115-200):2008-03
schokvorm	halfsinus
toename van de productiviteit en acceleratie van selectieprocessen	5 g
schokduur	30 ms

aantal schokken per richting	3
tetrictingen	X-, Y- en Z-as (pos. en neg.)
resultaat schoktest	Test doorstaan
temperatuurindex kunststof (DIN EN 60216-1 (VDE 0304-21))	125 °C
statische kunststoftoepassing in koude	-60 °C

Aansluitgegevens

min. aderdoorsnede massief	0,5 mm ²
max. aderdoorsnede massief	16 mm ²
min. aderdoorsnede AWG/kcmil	20
max. aderdoorsnede AWG/kcmil	6
min. aderdoorsnede soepel	0,5 mm ²
max. aderdoorsnede soepel	10 mm ²
min. soepele aderdoorsnede AWG	20
Max. soepele aderdoorsnede in AWG	8
min. aderdoorsnede soepel met adereindhuls zonder kunststofhuls	0,5 mm ²
max. aderdoorsnede soepel met adereindhuls zonder kunststofhuls	10 mm ²
min. aderdoorsnede soepel met adereindhuls met kunststofhuls	0,5 mm ²
max. aderdoorsnede soepel met adereindhuls met kunststofhuls	10 mm ²
2 aders met dezelfde min. doorsnede soepel met TWIN-AEH met kunststofhuls	1,5 mm ²
2 aders met dezelfde max. doorsnede soepel met TWIN-AEH met kunststofhuls	4 mm ²
aansluitmethode	Push-in-aansluiting
striplengte	18 mm
teststift	A6

Toelatingen

toelatingen

CSA, cULus Recognized, GOST, GL, LR

aangevraagde toelatingen:

Ex-toelatingen:

Toebehoren

Artikel	Omschrijving	Omschrijving
Codering		
0828295	TMT (EX9,5)R	Codering voor klemmen, rol, wit, niet gecodeerd, Codeerbaar met: THERMOMARK ROLL, THERMOMARK X, THERMOMARK S1.1, montagetechniek: vergrendelen in universele coderingsuitsparing, vergrendelen in vlakke coderingsuitsparing, Schrijfvlak: 9,5 x 50000 mm
0818069	UC-TM 10	Codering voor klemmen, mat, wit, niet gecodeerd, Codeerbaar met: BLUEMARK CLED, BLUEMARK LED, plotter, montagetechniek: vergrendelen in hoge coderingsuitsparing, Voor klemmen met een breedte van: 10,2 mm, Schrijfvlak: 9,6 x 10,5 mm
0824605	UC-TM 10 CUS	Codering voor klemmen, bestelbaar: als mat, wit, gecodeerd volgens klantspecificaties, montagetechniek: vergrendelen in hoge coderingsuitsparing, Voor klemmen met een breedte van: 10,2 mm, Schrijfvlak: 9,6 x 10,5 mm
0818124	UC-TMF 10	Codering voor klemmen, mat, wit, niet gecodeerd, Codeerbaar met: BLUEMARK CLED, BLUEMARK LED, plotter, montagetechniek: vergrendelen in vlakke coderingsuitsparing, Voor klemmen met een breedte van: 10,2 mm, Schrijfvlak: 9,6 x 5,1 mm
0824662	UC-TMF 10 CUS	Codering voor klemmen, bestelbaar: als mat, wit, gecodeerd volgens klantspecificaties, montagetechniek: vergrendelen in vlakke coderingsuitsparing, Voor klemmen met een breedte van: 10,2 mm, Schrijfvlak: 9,6 x 5,1 mm
0829142	UCT-TM 10	Codering voor klemmen, mat, wit, niet gecodeerd, Codeerbaar met: THERMOMARK CARD PLUS, THERMOMARK CARD, BLUEMARK CLED, BLUEMARK LED, montagetechniek: vergrendelen in hoge coderingsuitsparing, Voor klemmen met een breedte van: 10,2 mm, Schrijfvlak: 8,9 x 9,6 mm
0829623	UCT-TM 10 CUS	Codering voor klemmen, bestelbaar: als mat, wit, gecodeerd volgens klantspecificaties, montagetechniek: vergrendelen in hoge coderingsuitsparing, Voor klemmen met een breedte van: 10,2 mm, Schrijfvlak: 8,9 x 9,6 mm
0829204	UCT-TMF 10	Codering voor klemmen, mat, wit, niet gecodeerd, Codeerbaar met: THERMOMARK CARD PLUS, THERMOMARK CARD, BLUEMARK CLED, BLUEMARK LED, montagetechniek: vergrendelen in vlakke coderingsuitsparing, Voor klemmen met een breedte van: 10,2 mm, Schrijfvlak: 9,4 x 4,7 mm
0829679	UCT-TMF 10 CUS	Codering voor klemmen, bestelbaar: als mat, wit, gecodeerd volgens klantspecificaties, montagetechniek: vergrendelen in vlakke coderingsuitsparing, Voor klemmen met een breedte van: 10,2 mm, Schrijfvlak: 9,4 x 4,7 mm

0824941	ZB 10 CUS	Zackband, bestelbaar: per strook, wit, gecodeerd volgens klantspecificaties, montagetechniek: vergrendelen in hoge coderingsuitsparing, Voor klemmen met een breedte van: 10,2 mm, Schrijfvlak: 10,15 x 10,5 mm
1053001	ZB 10:UNBEDRUCKT	Zackband, stroken, wit, niet gecodeerd, Codeerbaar met: plotter, montagetechniek: vergrendelen in hoge coderingsuitsparing, Voor klemmen met een breedte van: 10,2 mm, Schrijfvlak: 10,5 x 10,15 mm
0825031	ZBF10 CUS	Zackband, vlak, bestelbaar: per strook, wit, gecodeerd volgens klantspecificaties, montagetechniek: vergrendelen in vlakke coderingsuitsparing, Voor klemmen met een breedte van: 10 mm, Schrijfvlak: 5,15 x 10 mm
0809997	ZBF10:UNBEDRUCKT	Zackband, vlak, stroken, wit, niet gecodeerd, Codeerbaar met: plotter, montagetechniek: vergrendelen in vlakke coderingsuitsparing, Voor klemmen met een breedte van: 10 mm, Schrijfvlak: 5,15 x 10 mm
Eindplaten		
3212057	D-PT 10	Afsluitplaat , lengte: 67,7 mm, breedte: 2,2 mm, hoogte: 42,6 mm, kleur: grijs
algemeen		
3208090	PT-IL	Bedieningssticker voor de Push-in-aansluittechniek
bruggen		
3005947	FBS 2-10	Steekbrug, aantal polen: 2, kleur: rood
gereedschap		
1204517	SZF 1-0,6X3,5	Bedieningsgereedschap, voor ST-klemmen, ook geschikt als sleufkopschroevendraaier, afmetingen: 0,6 x 3,5 x 100 mm, 2-componentengreep, voor extra grip
1206612	SZF 3-1,0X5,5	Bedieningsgereedschap, voor ST-klemmen, ook geschikt als sleufkopschroevendraaier, afmetingen: 1,0 x 5,5 x 150 mm, 2-componentengreep, voor extra grip
montage		
3022218	CLIPFIX 35	Snelmontage-eindsteun, voor montagerail NS 35/7,5 of NS 35/15, met coderingsmogelijkheid, breedte: 9,5 mm, kleur: grijs
3022276	CLIPFIX 35-5	Snelmontage-eindsteun, voor montagerail NS 35/7,5 of NS 35/15, met coderingsmogelijkheid en parkeermogelijkheid voor FBS...5, FBS...6, KSS 5, KSS 6, breedte: 5,15 mm, kleur: grijs
0800886	E/NS 35 N	Eindsteun, dikte: 9,5 mm, kleur: grijs
1201442	E/UK	Eindsteun, voor montage op montagerail NS 32 of NS 35/7,5
1201413	E/UK 1	Eindsteun, als eindondersteuning van twee-etage- en drie-etageklemmen, dikte: 10 mm, kleur: grijs

0801704	NS 35/ 7,5 AL UNPERF 2000MM	Montagerail, ongeboord, breedte: 35 mm, hoogte: 7,5 mm, lengte: 2000 mm, kleur: zilverkleurig
1206560	NS 35/ 7,5 CAP	Montagerailafsluitstuk, voor montagerail NS 35/7,5
0801762	NS 35/ 7,5 CU UNPERF 2000MM	Symmetrische montagerail, materiaal: koper, ongeboord, hoogte: 7,5 mm, breedte: 35 mm, lengte: 2 m
0801733	NS 35/ 7,5 PERF 2000MM	Montagerail, materiaal: staal, verzinkt en met dikke-film passivering, geboord, hoogte: 7,5 mm, breedte: 35 mm, lengte: 2000 mm
0801681	NS 35/ 7,5 UNPERF 2000MM	Symmetrische montagerail, materiaal: staal, ongeboord, hoogte: 7,5 mm, breedte: 35 mm, lengte: 2 m
1204119	NS 35/ 7,5 WH PERF 2000MM	Symmetrische montagerail 35 mm (NS 35)
1204122	NS 35/ 7,5 WH UNPERF 2000MM	Symmetrische montagerail 35 mm (NS 35)
1206421	NS 35/ 7,5 ZN PERF 2000MM	Symmetrische montagerail, materiaal: verzinkt, geboord, hoogte: 7,5 mm, breedte: 35 mm, lengte: 2 m
1206434	NS 35/ 7,5 ZN UNPERF 2000MM	Symmetrische montagerail, materiaal: verzinkt, ongeboord, hoogte: 7,5 mm, breedte: 35 mm, lengte: 2 m
1201756	NS 35/15 AL UNPERF 2000MM	Montagerail, profielgetrokken, hoge uitvoering, ongeboord, dikte: 1,5 mm, materiaal: aluminium, hoogte: 15 mm, breedte: 35 mm, lengte: 2000 mm
1206573	NS 35/15 CAP	Montagerailafsluitstuk, voor montagerail NS 35/15
1201895	NS 35/15 CU UNPERF 2000MM	Symmetrische montagerail, materiaal: koper, ongeboord, dikte: 1,5 mm, hoogte: 15 mm, breedte: 35 mm, lengte: 2 m
1201730	NS 35/15 PERF 2000MM	Montagerail, materiaal: staal, verzinkt en met dikke-film passivering, geboord, hoogte: 15 mm, breedte: 35 mm, lengte: 2000 mm
1201714	NS 35/15 UNPERF 2000MM	Montagerail, materiaal: staal, ongeboord, hoogte 15 mm, breedte 35 mm, lengte: 2 m
0806602	NS 35/15 WH PERF 2000MM	Symmetrische montagerail 35 mm (NS 35)
1204135	NS 35/15 WH UNPERF 2000MM	Symmetrische montagerail 35 mm (NS 35)
1206599	NS 35/15 ZN PERF 2000MM	Symmetrische montagerail, materiaal: verzinkt, geboord, hoogte: 15 mm, breedte: 35 mm, lengte: 2 m
1206586	NS 35/15 ZN UNPERF 2000MM	Symmetrische montagerail, materiaal: verzinkt, ongeboord, hoogte: 15 mm, breedte: 35 mm, lengte: 2 m
1201798	NS 35/15-2,3 UNPERF 2000MM	Symmetrische montagerail, materiaal: staal, ongeboord, dikte: 2,3 mm, hoogte: 15 mm, breedte: 35 mm, lengte: 2 m
software		
5146040	CLIP-PROJECT ADVANCED	Meertalige software voor een eenvoudige engineering van de producten van Phoenix Contact op genormeerde montagerails en de extra geïntegreerde softwaremodule TRABTECH-select voor het ontwerpen van omvangrijke overspanningsbeveiligingsconcepten

5146053	CLIP-PROJECT PROFESSIONAL	Meertalige software voor klemmenstrookengineering. Een Marking-moduul maakt een professionele codering van coderingshulzen en labels voor klemmen, aders, kabels en apparatuur mogelijk. Het extra geïntegreerde softwaremoduul TRABTECH-select dient voor de engineering van omvangrijke overspanningsbeveiligingsconcepten
---------	------------------------------	--

stekers/adapters

0201731	MPS-IH BK	Isolatiehuls, kleur: zwart
0201689	MPS-IH BU	Isolatiehuls, kleur: blauw
0201702	MPS-IH GN	Isolatiehuls, kleur: groen
0201728	MPS-IH GY	Isolatiehuls, kleur: grijs
0201676	MPS-IH RD	Isolatiehuls, kleur: rood
0201663	MPS-IH WH	Isolatiehuls, kleur: wit
0201692	MPS-IH YE	Isolatiehuls, kleur: geel
0201744	MPS-MT	Teststekers
3030873	RB ST 10-(2,5/4)	Verloopbrug, aantal polen: 2, kleur: rood

Tekeningen

schakelschema



Adresgegevens

PHOENIX CONTACT nv/sa
Minervastraat 10-12
B-1930 Zaventem-Keiberg II, Belgium
Tel. +32/(0)2/723 98 11
Fax +32/(0)2/725 36 14
<http://www.phoenixcontact.be>



© 2013 Phoenix Contact
Technische wijzigingen voorbehouden