

DéTECTEURS de mouvement plafonnier - 1 canal

PD3-1C



blanc mat, similaire blanc mat, similaire
RAL9010 N°-Article 92194 RAL9010 N°-Article 92197

Informations Produits

- Détecteur de mouvement au plafond
- Un canal pour la commutation de l'éclairage
- Commutation au passage par zéro
- Puissant relais pour la commutation des lampes à forte puissance
- Système optique spécifique pour la détection des plus petits mouvements
- Mode d'impulsion en série (carillon)

Données techniques

| | |
|--|---|
| Tension: | 110 - 240 V AC 50 / 60 Hz |
| Dimensions: | AP= Ø 106 x 53 mm FP= Ø 85 x 79 mm |
| Consommation typique: | < 0,3 W |
| Zone de détection: | horizontal 360° (Montage plafond) |
| Portée: | max. Ø 10 m transversale max. Ø 6 m frontale max. Ø 4 m Activité assise |
| Zone de détection pour une approche en biais: | 78 m ² / 2,5 m Hauteur de fixation |
| Hauteur de fixation min./max./recommandée: | 2 m / 5 m / 2,5 m |

Niveau de protection/classe: AP= IP44 / Classe II
 FP= IP20 / Classe II

Température ambiante: -25 °C à +50 °C

Boîtier: Polycarbonate, résistant aux UV

Canal 1 (commande de l'éclairage)

Capacité de commutation: 2000 W, $\cos \varphi = 1$
 1000 VA, $\cos \varphi = 0,5$
 250 W LED, minimum runtime > 5 min
 courant d'appel max. I_p (20 ms) = 80 A

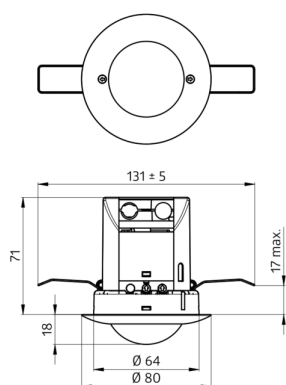
Type de contact: μ -Contact, Contact type NO

Durée de temporisation: 30 s - 30 min, impulsion

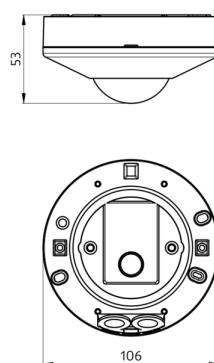
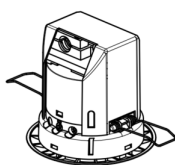
Seuil d'enclenchement: 10 - 2000 Lux

Désignation

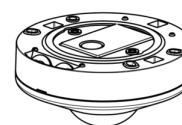
| Désignation | Couleur | N°-Article | EAN-Code |
|-------------|------------------------------|------------|---------------|
| PD3-1C-AP | blanc mat, similaire RAL9010 | 92194 | 4007529921942 |
| PD3-1C-FP | blanc mat, similaire RAL9010 | 92197 | 4007529921973 |

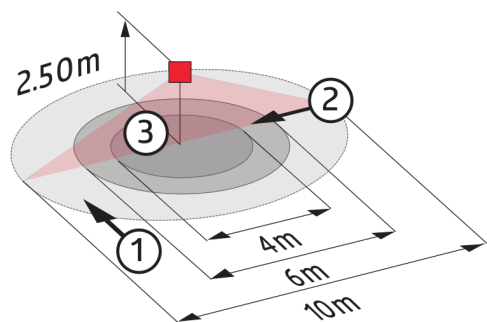


Dimensions 92197



Dimensions 92194





Zone de détection

- 1: Approche du détecteur en biais
- 2: Approche du détecteur de face
- 3: Activité assise

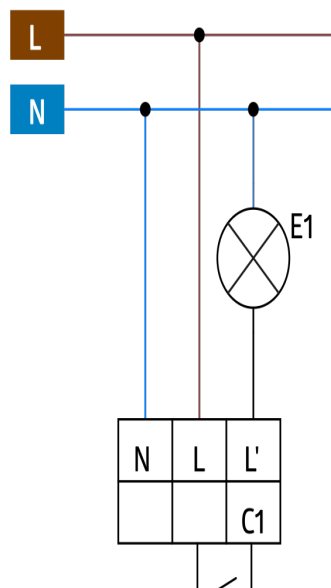


Schéma de raccordement