

**Hotte-tiroir
Essence 60 cm
Inox**

EAN 5414425006502



Label énergétique

▪ Classe d'efficacité énergétique (EEIhotte)	B
▪ Consommation énergétique annuelle (kWh/an) (AEChotte)	61,1
▪ Classe d'efficacité fluidodynamique (FDEhotte)	C
▪ Classe d'efficacité lumineuse (LEhood)	A
▪ Classe d'efficacité de filtration des graisses (GFEhotte)	B

Fonctions et spécificités

▪ Commande	Poussoirs
▪ Nombre de vitesses	4
▪ Moteur	Intégré
▪ Amortisseur de bruit	Sans
▪ Recyclage	En option
▪ Auto stop	-
▪ Nombre de filtres à graisses métalliques	1
▪ Filtre à graisses métallique	650020
▪ Témoin de saturation du filtre à graisses	▪
▪ Témoin de saturation du filtre recyclage	▪

Dimensions

▪ Dimensions du produit (LxPxH) (mm)	598 x 290 x 316
▪ Dimensions de la découpe d'encastrement (LxP)(mm)	x
▪ Dimensions minimum de l'armoire (LxPxH) (mm)	600 x 280 x 300
▪ Distance conseillée entre hotte et table à induction (Hmin-Hmax)(mm)	650 - 750
▪ Distance conseillée entre hotte et table gaz (Hmin-Hmax)(mm)	650 - 750
▪ Distance conseillée entre hotte et table électrique ou vitrocéramique (Hmin-Hmax)(mm)	600 - 750
▪ Diamètre de la sortie d'air (mm)	150
▪ Positionnement sortie d'air	Supérieur

Eclairage

▪ Type d' éclairage fonctionnel	Led
▪ Eclairage à intensité variable	-
▪ On/Off progressif	-
▪ Consommation totale d'éclairage fonctionnel (W)	7
▪ Température de l'éclairage fonctionnel	2700

Débit/pression et niveau sonore

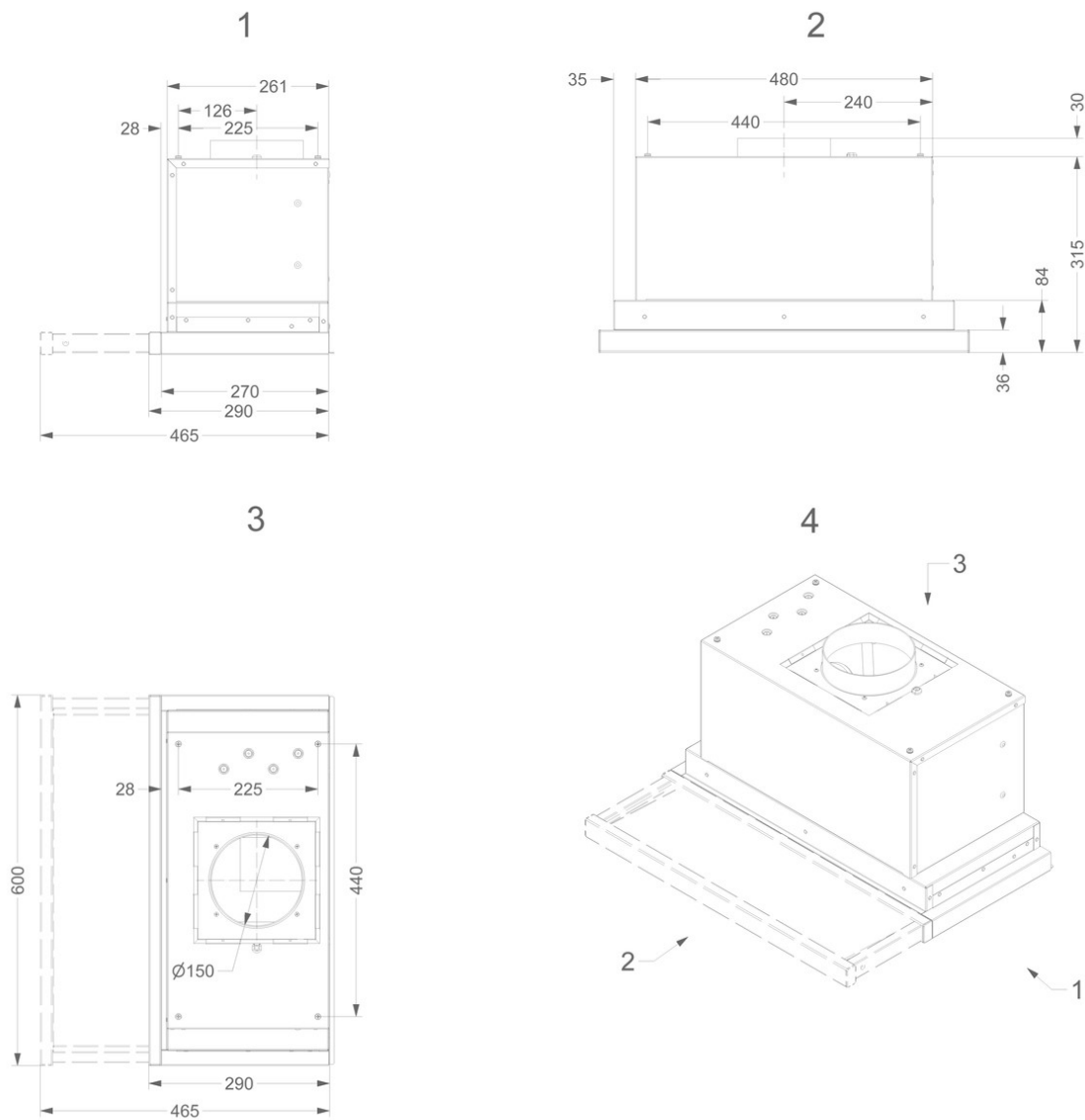
▪ Moteur débit nominal (m ³ /h)	581
▪ Débit évacuation vitesse 1 (m ³ /h) / Max pression évacuation vitesse 1 (Pa)	192 / 271
▪ Débit évacuation vitesse 2 (m ³ /h) / Max pression évacuation vitesse 2 (Pa)	290 / 381
▪ Débit évacuation vitesse 3 (m ³ /h) / Max pression évacuation vitesse 3 (Pa)	387 / 442
▪ Débit évacuation vitesse 4 (m ³ /h) / Max pression évacuation vitesse 4 (Pa)	501 / 480

Débit/pression et niveau sonore

- Pression acoustique évacuation vitesse 1 (dB(A)) / Puissance acoustique 21 / 33 évacuation vitesse 1 (dB(A))
- Pression acoustique évacuation vitesse 2 (dB(A)) / Puissance acoustique 28 / 39 évacuation vitesse 2 (dB(A))
- Pression acoustique évacuation vitesse 3 (dB(A)) / Puissance acoustique 38 / 49 évacuation vitesse 3 (dB(A))
- Pression acoustique évacuation vitesse 4 (dB(A)) / Puissance acoustique 45 / 56 évacuation vitesse 4 (dB(A))

Caractéristiques techniques

- | | |
|---|---------|
| ▪ Puissance Maximale (W) | 162 |
| ▪ Voltage cooker hood (V) | 220-230 |
| ▪ Fréquence (Hz) | 50 |
| ▪ Longueur du câble de raccordement (m) | 1,2 |
| ▪ Consommation en mode standby (Ps) (W) | 0.35 |
| ▪ Poids net (kg) | 10 |



Courbe de rendement

