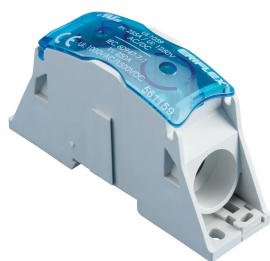


## BLOC DE JONCTION, CÂBLE-CÂBLE, 400-A IEC, CUIVRE

### CATALOG NUMBER

## SB250



Les blocs de jonction de puissance et les répartiteurs nVent ERIFLEX sont les principaux dispositifs d'entrée/de sortie montés sur rail DIN et réalisent la connexion entre les tableaux primaires et secondaires, ou les connexions d'entrée/de sortie principales des machines et des équipements industriels (convertisseurs, climatiseurs, etc.). Les blocs de jonction de puissance et borniers de puissance offrent une résistance aux courts-circuits élevée, un temps d'installation optimisé et une garantie de fiabilité pour chaque configuration de tableau. La gamme complète de blocs de jonction offre des possibilités de connexion de câbles multiples, jusqu'à quatre câbles, les conducteurs flexibles nVent ERIFLEX Flexibar Advanced et les tresses IBS/IBSB Advanced.

### CERTIFICATIONS



### FEATURES

Peut être connecté à des câbles ou des conducteurs plats comme les barres souples nVent ERIFLEX Flexibar Advanced ou Conducteur tressé et isolé IBS/IBSB Advanced

Bloc de jonction compact avec résistance élevée aux courts-circuits

Le bloc en cuivre ou en aluminium étamé permet de connecter des conducteurs en cuivre ou en aluminium, avec ou sans embout

Capot à charnière articulée et amovible

La conception permet une inspection visuelle du conducteur et la confirmation de la connexion

Groupage possible pour réalisation de blocs de jonction multipolaires

Se clippe facilement sur les rails DIN ou se visse sur les panneaux

Détection de tension et connexion de mesure

95% fill ratio

Conforme RoHS

Conforms to EN 45545 obtaining an HL3 classification for chapter R23 and HL2 classification for chapter R22

Halogen free plastic housing excluding the blue protection cover

## CARACTÉRISTIQUES DU PRODUIT

---

Article Number: 561159

Finish: Étamé

Type: Câble-câble

Typical Application Current Rating, IEC: 400-A

Material: Copper;Thermoplastic

Line Side Max Conductor Size, IEC: 120 mm<sup>2</sup>

Load Side Max Conductor Size, IEC: 120 mm<sup>2</sup>

Short Term Withstand Current (I<sub>cw</sub>) 1s: 14.4 kA

Max Current Rating, IEC: 400-A

Max Current Rating, UL: 255 A

Peak Short Circuit Current (I<sub>pk</sub>): 42 kA

Rated Conditional Short-Circuit Current (I<sub>cc</sub>): 20-kA

Short Circuit Current Rating (SCCR): 100-kA

Max Working Voltage, IEC (U<sub>i</sub>): 1,000 VAC;1,500 VDC

Max Working Voltage, UL (V<sub>in</sub>): 1,250 VAC/DC

Line Side Number of Connections: 1

Line Side Compact Stranded Wire Size: 35 - 120 mm<sup>2</sup>;#6 - 250 kcmil

Load Side Compact Stranded Wire Size: 35 - 120 mm<sup>2</sup>;#6 - 250 kcmil

Load Side Number of Connections: 1

Load Side Stranded Wire Size - Ferrule: 35 - 120 mm<sup>2</sup>

Depth: 58 mm

Height: 111 mm

Width: 31.500 mm

Unit Weight: 0.300 kg

Certification Details: UL® 1059

Complies With: IEC® 60947-7-1

Enclosure Rating: IP 20

Flammability Rating: UL® 94V-0

## ADDITIONAL PRODUCT DETAILS

---

SBF250 is UL® 1953 Listed when used with SB250SPCR. Max Working Voltage for UL 1953 applications is 1250 VAC/DC.

Blue protection cover is less than 7% of the overall product weight.

## Design Guideline for Distribution Blocks, Power Blocks and Power Terminals

Derating according to Ambient\* Temperature (°C) to maintain working temperature of 85°C

Température ambiante (°C)	30°	35°	40°	45°	50°	55°	60°	65°	70°	75°
Coefficient de déclassement (d)	1	1	1	0.94	0.88	0.82	0.75	0.67	0.58	0.47

\*environnement des blocs de distribution dans l'armoire électrique

## DIAGRAMS



## AVERTISSEMENT

Les produits nVent doivent être installés et utilisés conformément aux consignes figurant dans les fiches d'instructions et les documents de formation des produits nVent. Les fiches d'instructions sont disponibles à l'adresse suivante: [www.nvent.com](http://www.nvent.com) et auprès de votre représentant du service client nVent. Une mauvaise installation, une utilisation incorrecte, une application erronée ou toute autre forme de non-respect scrupuleux des instructions et avertissements de nVent peuvent entraîner un dysfonctionnement du produit, des dommages matériels, des lésions corporelles graves et le décès et/ou annuler votre garantie.

### Amérique du Nord

+1.800.753.9221

Option 1 – Customer Care

Option 2 – Technical Support

### Europe

Netherlands:

+31 800-0200135

France:

+33 800 901 793

### Europe

Germany:

800 1890272

Other Countries:

+31 13 5835404

### APAC

Shanghai:

+ 86 21 2412 1618/19

Sydney:

+61 2 9751 8500



Our powerful portfolio of brands:  
nVent.com **CADDY ERICO HOFFMAN RAYCHEM SCHROFF**  
**TRACER**