

## Accessoires de montage

### ■ Gainage en acier galvanisé circulaire



Les gaines de ventilation et les accessoires satisfont pleinement aux exigences mentionnées dans l'article C 14, caractéristique 105, édition 1990 de la Régie des Constructions. Les gaines sont construites au moyen de feuilles d'acier, suivant le respect des normes EN 10.142 et EN 10.143 avec une couche de zinc d'au moins 275g/m<sup>2</sup> (soit une couche de 20 µm d'épaisseur de chaque côté).

Les différentes épaisseurs suivant les diamètres sont :

- Diam. 80 à 160 / 0,4 mm**
- Diam. 180 à 250 / 0,5 mm**
- Diam. 280 à 400 / 0,6 mm**
- Diam. 450 à 500 / 0,7 mm**
- Diam. 560 à 800 / 0,8 mm**
- Diam. 900 à 1000 / 1 mm**
- Diam. 1120 à 1500 / 1,2 mm**

Accessoires de montage

### ■ GD



Silencieux circulaire avec tôle perforée intérieure  
Longueurs disponibles 300-600-900-1200 mm  
Épaisseur disponible soit 50 mm soit 100 mm

### ■ DSX



Registre de réglage de débit  
Réglage manuel de 0 à 90° avec possibilité de blocage du clapet interne

### ■ ODM



Collier de suspension en 2 parties avec joint en caoutchouc prévu pour tige filetée M8

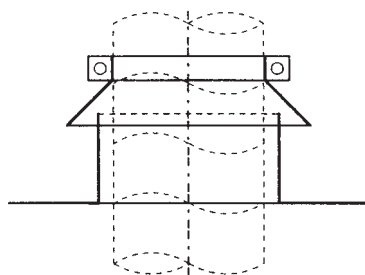
Accessoires

### ■ KSLX



Chapeau de toiture galvanisé à rejet d'air vertical.

### ■ SO-DD



Passage de toiture avec solin en acier galvanisé livrable sur demande pour toiture inclinée

### ■ UTX



Sortie et prise d'air de conduit circulaire avec grillage de protection

Solin de toiture Ø250mm galvanisé