

Green flex + XGB 3G1,5

HFX3G15

Diamètre : 20mm
Longueur : 100m

Poids total approximatif : 18.8kg
Code intrastat : 85444991

Information technique tube Green flex

Construction

- Polypropylène copolymère minimum 95%
- Additif anti-feu en couleur RAL 6021
- Sans halogène selon NBN EN60754-1&2:2014, low smoke NBN EN61034-2:2006
- Standarts correspondants
 - NBN EN 61386-22:2005
 - NBN EN 61386-1:2010
 - NBN EN 60421: 2008
- Certification : CEBEC 1152 - KEMAKEUR
- Classification : ICTA 3422 (voir plus loin)
- Résistance au feu : Non-propagateur de la flamme selon NBN EN 61386-22 p12.1 : 2005



Emballage

- Rouleaux emballés en film rétractable avec des rubans adhésifs en couleur de catégorie
- Déroulement de l'intérieur, après avoir couper les rubans adhésifs
- Ne retire jamais l'étiquette

Etat de livraison - stockage

- Rouleau séparé, par pièce
- Sur palette, emballé en film rétractable
- Enlevez le film de la palette, selon consommation des rouleaux
- Ne jamais enlever le film complet en une fois sans vider la palette complètement
- N'entassez pas plus de 5 rouleaux
- Placez les palettes sur un sol plat et stable
- Ne posez pas les palettes l'un sur l'autre
- Triez les déchets d'emballage selon les prescriptions locales
- Val-I-Pac contrat producteur 1100990517



Classification

- **ICTA 3422** tube isolant, pliant, transversalement élastique, annelé
 - 3 Force compression à 23°C
 - 4 Force choc 6J à -5°C
 - 2 Température ambiante minimale -5°C
 - 2 Température ambiante maximale +90°C

Utilisé comme isolant électrique additionel, voltage maximale 1000V

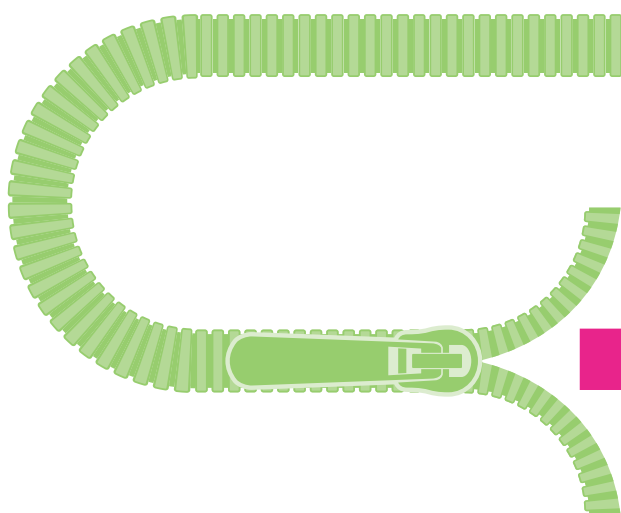
Diamètres intérieurs

- Diamètre 16mm : minimal 10,2mm
- Diamètre 20mm : minimal 13,6mm
- Diamètre 25mm : minimal 17,7mm

On doit toujours respecter les règles locaux concernant les conducteurs montés dans un tube.

Résumé des prescriptions d'installation

- Lors de la montage des tubes ICTA on doit toujours y veiller qu'ils sont assez bien fixés. En cas d'encastrement on doit couvrir le tube sur toute sa longueur de plâtre ou de maçon
- En tout cas on doit avoir la possibilité de retirer ou ajouter des conducteurs électriques
- On doit s'assurer que l'isolation des câbles ou des conducteurs ne peut pas être abimée, surtout sur les extrémités
- En pliant le tube, on doit vérifier que le rayon du courbe est au moins 8 fois le diamètre extérieur du tube
- On doit prévoir des précautions pour que l'eau ne peut pas entrer dans la tube
- A l'entrée des boîtes de raccordement ou des tableaux , on doit se s'assurer que le tube ne peut pas s'éloigner accidentellement, par une fixation suffisante, un système de blocage ou une longueur d'entrée adéquate
- En cas de montage visible la protection mécanique doit être adaptée au circonstances, sinon prévoir une protection supplémentaire. En cas de montage en plein air éviter la lumière du soleil direct (le tube n'est pas protégé contre UV)
- Lors d'un placement sous sol, une protection adéquate est nécessaire, comme prévu pour les câbles sous terrain
- Il est interdit de faire des connections ou des raccordements à l'intérieur des tubes
- Il est inderdit d'utiliser des tubes ICTA dans des endroits ou sur surfaces où la température peut surmonter 60°C



XGB 3G1,5

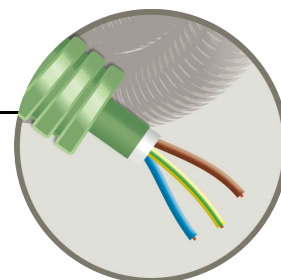
Couleur : bleu + brun + vertjaune

CPR-classe minimum : Cca s1d2a1

Information technique contenu

Construction

- Nature de l'âme : cuivre nu massive (Classe 1)
- Isolant polyéthylène réticulé XLPE (X)
- Bourrage ou ceinture rubanée sans halogène
- Gain extérieure en matériau thermoplastique sans halogène - vert



Caractéristiques dimensionnelles

- Nombre de conducteurs : 3
- Section du conducteur : 1.5mm²
- Diamètre extérieur nominale : 9.0mm
- Massive approximative : 120kg/km

Caractéristiques électriques

- Tension de service nominale U_o/U (U_m) : 0.6/1kV
- Chute de tension (monophasé) : 25V/A.km
- Intensité admissible à l'air libre : 23A

Caractéristiques mécaniques

∇ Résistance maximale au choc IEC 30364-5-51: 6J

Caractéristiques d'utilisation

- Domaine d'application : Intérieur, Extérieur
- Facteur de courbure pendant l'installation : 12 (xD)
- Résistance au U.V. : EN50289-4-17 méthode A, pour 720h
- Température maximale sur l'âme en service : 90°C
- Non propagateur de l'incendie : NBN C30-004-F2
- Température ambiante d'utilisation (plage): -5...60°C

Note : l'information repris sur ces pages ne représentent que les spécifications actuelles du produit et peut changer selon les améliorations futures du produit. L'information ne peut pas résulter dans une responsabilité ou garanti par le fabricant.