



GTB6-P4211

G6

DÉTECTEURS À RÉFLEXION DIRECTE ET CAPTEURS PHOTOÉLECTRIQUES

SICK
Sensor Intelligence.



Informations de commande

Type	Référence
GTB6-P4211	1052438

autres modèles d'appareil et accessoires → www.sick.fr/G6

illustration non contractuelle



Caractéristiques techniques détaillées

Caractéristiques

Principe du capteur / de détection	Détecteur à réflexion directe, élimination d'arrière-plan
Dimensions (l x H x P)	12 mm x 31,5 mm x 21 mm
Forme du boîtier (émission de lumière)	Rectangulaire
Distance de commutation max.	5 mm ... 250 mm ¹⁾
Distance de commutation	35 mm ... 140 mm
Type de lumière	Lumière rouge visible
Source d'émission	LED PinPoint ²⁾
Taille du spot lumineux (distance)	Ø 6 mm, 100 mm
Longueur d'onde	650 nm
Réglage	Régleur mécanique, 5 tours

¹⁾ Objet avec 90 % de réémission (par rapport au blanc standard selon DIN 5033)

²⁾ Durée de vie moyenne de 100.000 h à T_U = + 25 °C.

Mécanique/électronique

Tension d'alimentation	10 V DC ... 30 V DC ¹⁾
Ondulation résiduelle	± 10 % ²⁾
Consommation	≤ 30 mA ³⁾
Sortie de commutation	PNP

¹⁾ Valeurs limites pour fonctionnement en réseau protégé contre les courts-circuits max. 8 A.

²⁾ Ne doit pas être supérieur ou inférieur aux valeurs de tolérance U_v.

³⁾ Sans charge.

⁴⁾ Pour U_v > 24 V, I_A max = 50 mA.

⁵⁾ Durée du signal sur charge ohmique.

⁶⁾ Pour un rapport clair/sombre de 1:1.

⁷⁾ A = raccordements U_v protégés contre les inversions de polarité.

⁸⁾ B = entrées et sorties protégées contre les inversions de polarité.

⁹⁾ D = sorties protégées contre les courts-circuits et les surcharges.

¹⁰⁾ Stabilité de la température +/- 10 °C après réglage.

Type de commutation	Commutation claire/sombre
Type de commutation sélectionnable	Sélectionnable à l'aide du commutateur clair / sombre
Tension du signal PNP HAUT / BAS	$U_V - (\leq 3 \text{ V}) / \text{env. } 0 \text{ V}$
Courant de sortie I_{max} .	$\leq 100 \text{ mA}$ ⁴⁾
Temps de réponse	$< 625 \mu\text{s}$ ⁵⁾
Fréquence de commutation	1.000 Hz ⁶⁾
Mode de raccordement	Connecteur mâle M8, 4 pôles
Protections électriques	A ⁷⁾ B ⁸⁾ D ⁹⁾
Classe de protection	III
Poids	20 g
Matériau du boîtier	ABS/PCplastique
Matériau de l'optique	PMMA
Indice de protection	IP 67
Température de fonctionnement	$-25 \text{ °C} \dots +55 \text{ °C}$ ¹⁰⁾
Température ambiante de stockage	$-40 \text{ °C} \dots +70 \text{ °C}$
Fichier UL n°	NRKH.E348498 & NRKH7.E348498

1) Valeurs limites pour fonctionnement en réseau protégé contre les courts-circuits max. 8 A.

2) Ne doit pas être supérieur ou inférieur aux valeurs de tolérance U_V .

3) Sans charge.

4) Pour $U_V > 24 \text{ V}$, $I_A \text{ max} = 50 \text{ mA}$.

5) Durée du signal sur charge ohmique.

6) Pour un rapport clair/sombre de 1:1.

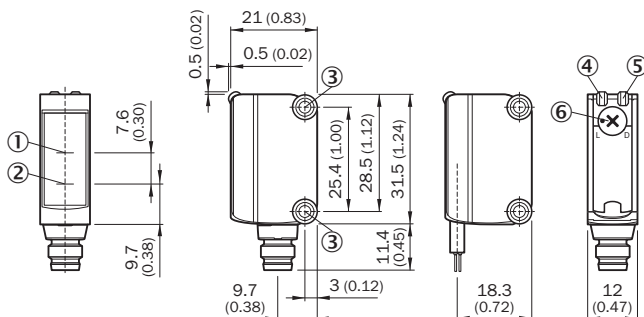
7) A = raccordements U_V protégés contre les inversions de polarité.

8) B = entrées et sorties protégées contre les inversions de polarité.

9) D = sorties protégées contre les courts-circuits et les surcharges.

10) Stabilité de la température $\pm 10 \text{ °C}$ après réglage.

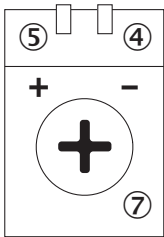
Plan coté (Dimensions en mm (inch))



- ① Axe optique, récepteur
- ② Axe optique, émetteur
- ③ Orifices de montage M3
- ④ Tension d'alimentation active
- ⑤ LED d'état jaune : état réception de lumière
- ⑥ Commutateur rotatif clair/sombre : L = commutation claire, D = commutation sombre

Possibilités de réglage

Possibilité de réglage



- ④ Tension d'alimentation active
- ⑤ LED d'état jaune : état réception de lumière
- ⑦ Réglage de sensibilité : potentiomètre

Mode de raccordement

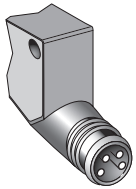
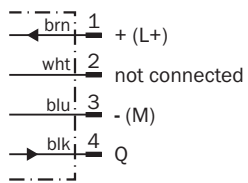


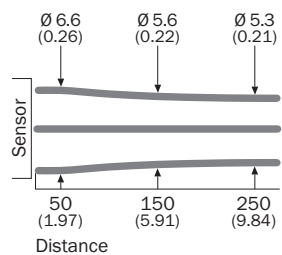
Schéma de raccordement

Cd-066



Taille du spot lumineux

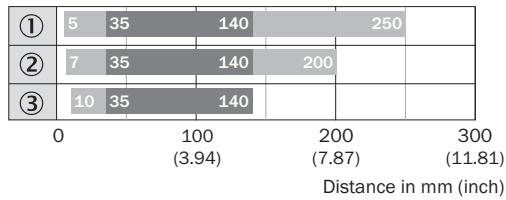
GTB6



All dimensions in mm (inch)

Graphique de la portée

GTB6



■ Sensing range max.

■ Sensing range



① Objet avec 90 % de réflectivité (par rapport au blanc standard selon DIN 5033)

② Distance de commutation sur gris, 18 % de réflectivité

③ Portée sur noir, 6 % de réémission

Accessoires recommandés

autres modèles d'appareil et accessoires → www.sick.fr/G6

	Description succincte	Type	Référence
Protection de l'appareil (mécanique)			
	Équerre de protection pour montage au sol, acier inoxydable 1.4571, avec matériel de fixation	BEF-SW-W4S	2051497
Équerres et plaques de fixation			
	Équerre de fixation pour montage mural, acier inoxydable, avec matériel de fixation	BEF-W100-A	5311520
	Équerre de fixation pour montage au sol, acier galvanisé, avec matériel de fixation	BEF-W100-B	5311521
Connecteurs et câbles			
	Tête A: connecteur femelle, M8, 4 pôles, droit Tête B: - Câble: non blindé	DOS-0804-G	6009974
	Tête A: connecteur femelle, M8, 4 pôles, coudé Tête B: - Câble: non blindé	DOS-0804-W	6009975
	Tête A: connecteur femelle, M8, 4 pôles, droit Tête B: câble Câble: utilisable avec chaîne porte-câble, PVC, non blindé, 2 m	DOL-0804-G02M	6009870
	Tête A: connecteur femelle, M8, 4 pôles, droit Tête B: câble Câble: utilisable avec chaîne porte-câble, PVC, non blindé, 5 m	DOL-0804-G05M	6009872
	Tête A: connecteur femelle, M8, 4 pôles, coudé Tête B: câble Câble: utilisable avec chaîne porte-câble, PVC, non blindé, 2 m	DOL-0804-W02M	6009871
	Tête A: connecteur femelle, M8, 4 pôles, coudé Tête B: câble Câble: utilisable avec chaîne porte-câble, PVC, non blindé, 5 m	DOL-0804-W05M	6009873

Australia

Phone +61 3 9457 0600
1800 33 48 02 - tollfree
E-Mail sales@sick.com.au

Belgium/Luxembourg

Phone +32 (0)2 466 55 66
E-Mail info@sick.be

Brasil

Phone +55 11 3215-4900
E-Mail marketing@sick.com.br

Canada

Phone +1 905 771 14 44
E-Mail information@sick.com

Česká republika

Phone +420 2 57 91 18 50
E-Mail sick@sick.cz

China

Phone +86 4000 121 000
E-Mail info.china@sick.net.cn
Phone +852-2153 6300
E-Mail ghk@sick.com.hk

Danmark

Phone +45 45 82 64 00
E-Mail sick@sick.dk

Deutschland

Phone +49 211 5301-301
E-Mail info@sick.de

España

Phone +34 93 480 31 00
E-Mail info@sick.es

France

Phone +33 1 64 62 35 00
E-Mail info@sick.fr

Great Britain

Phone +44 (0)1727 831121
E-Mail info@sick.co.uk

India

Phone +91-22-4033 8333
E-Mail info@sick-india.com

Israel

Phone +972-4-6801000
E-Mail info@sick-sensors.com

Italia

Phone +39 02 27 43 41
E-Mail info@sick.it

Japan

Phone +81 (0)3 5309 2112
E-Mail support@sick.jp

Magyarország

Phone +36 1 371 2680
E-Mail office@sick.hu

Nederland

Phone +31 (0)30 229 25 44
E-Mail info@sick.nl

Norge

Phone +47 67 81 50 00
E-Mail sick@sick.no

Österreich

Phone +43 (0)22 36 62 28 8-0
E-Mail office@sick.at

Polska

Phone +48 22 837 40 50
E-Mail info@sick.pl

România

Phone +40 356 171 120
E-Mail office@sick.ro

Russia

Phone +7-495-775-05-30
E-Mail info@sick.ru

Schweiz

Phone +41 41 619 29 39
E-Mail contact@sick.ch

Singapore

Phone +65 6744 3732
E-Mail sales.gsg@sick.com

Slovenija

Phone +386 (0)1-47 69 990
E-Mail office@sick.si

South Africa

Phone +27 11 472 3733
E-Mail info@sickautomation.co.za

South Korea

Phone +82 2 786 6321/4
E-Mail info@sickkorea.net

Suomi

Phone +358-9-25 15 800
E-Mail sick@sick.fi

Sverige

Phone +46 10 110 10 00
E-Mail info@sick.se

Taiwan

Phone +886-2-2375-6288
E-Mail sales@sick.com.tw

Türkiye

Phone +90 (216) 528 50 00
E-Mail info@sick.com.tr

United Arab Emirates

Phone +971 (0) 4 8865 878
E-Mail info@sick.ae

USA/México

Phone +1(952) 941-6780
1 800-325-7425 - tollfree
E-Mail info@sickusa.com

More representatives and agencies
at www.sick.com