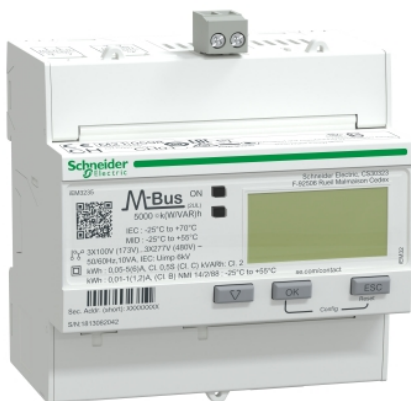


A9MEM3235

iEM3235 compteur d'énergie - TC - M-bus - 1 entrée/1 sortie num. - multi-tarif



Principales

Gamme	Acti 9
Gamme de produit	Acti 9 iEM3000
Nom abrégé d'appareil	iEM3235
Type de produit ou de composant	Compteur d'énergie

Complémentaires

Description des pôles	3P 1P + N 3P + N
Type de mesure	Énergie active et réactive Puissance active et réactive Courant Tension
Type de mesure	Énergie active, réactive, apparente (signée, quatre quadrants)
Application de l'appareil	Sous-facturation Compteur partiel Tarifs multiples
Classe de précision	Classe &Nbsp;0,5S énergie active conforme à IEC 62053-22 Classe &Nbsp;0,5S énergie active conforme à IEC 61557-12 Classe C énergie active conforme à EN 50470-3
Type d'entrée	Transformateur de courant extérieur 1 A ou 5 A
[In] courant assigné d'emploi	5 A 1 A
Tension nominale	100...277 V 173...480 V
Fréquence du réseau	60 Hz 50 Hz
Type de technologie	Électronique
Type d'afficheur	Afficheur LCD
Taux d'échantillonnage	32 échantillons/cycle
Courant de mesure	1...32767000 mA
Valeur maximale mesurée	99999999 MWh
Saisie tarifaire	Tarif (4)
Protocole de port de communication	M-bus à 300, 600, 1200, 2400, 4800 et 9600 bauds, isolation 3750 V
Support de port de communication	Bornier à vis: M-Bus
Consommation électrique typique	Communication M-bus: 2,3 mA à phase 1
Signalisation locale	Vert voyant lumineux: puissance ON Jaune clignotant DEL: contrôle de précision Alarme: surcharge
Nombre d'entrées	1 numérique 0...5 V/11...40 V 24 V c.c.
Nombre de sorties	1 numérique (statique)
Tension de sortie	5...40 V c.c.@50 mA

Mode d'installation	Enclipsable
Support de montage	Rail DIN
Mode de raccordement	Circuit de courant: bornes à vis 6 mm ² câble(s) Circuit de tension: bornes à vis 2,5 mm ² câble(s)
Catégorie de surtension	III
Normes	BS EN 61557-12 IEC 61557-12 EN 61557-12 BS EN 61326-1 IEC 61326-1 EN 61326-1 BS EN 62052-11 IEC 62052-11 EN 62052-11 BS EN 62053-21 IEC 62053-21 EN 62053-21 BS EN 62052-22 IEC 62053-22 EN 62052-22 BS EN 62052-23 IEC 62053-23 EN 62052-23 BS EN 62052-31 IEC 62052-31 EN 62052-31 BS EN 61010-1 EN 61010-1 IEC 61010-1 UL 61010-1 BS EN 61010-2-30 IEC 61010-2-30 EN 61010-2-30 UL 61010-2-30 BS EN 50470-3 EN 50470-3 BS EN 50470-1 EN 50470-1 ANSI C12.20
Certifications du produit	CE conforme à IEC 61010-1 (sécurité) CE conforme à EN 61557-12 (centrale de mesures) CE conforme à EN/IEC 61326-1 (CEM) UKCA conforme à BS EN 61010-1 (sécurité) UKCA conforme à BS EN 61557-12 (centrale de mesures) UKCA conforme à BS EN 61326-1 (CEM) CULus conforme à UL 61010-1 (sécurité) CULus conforme à EN 61010-1 (sécurité) EAC conforme à EN 50470-3 (sous-compteur) RCM conforme à EN 62052 (sous-compteur) KZ conforme à EN 50470-3 (sous-compteur) METAS conforme à EN 50470-1 (sous-compteur) MID conforme à EN 50470-3 (sous-compteur) MID conforme à EN 50470-1 (sous-compteur) NMI conforme à NMI M 6-1

Environnement

Degré de protection IP	Face avant: IP40 conforme à IEC 60529 Corps: IP20 conforme à IEC 60529
Niveau de pollution	2
Humidité relative	5...95 % à 50 °C
Température de fonctionnement	-25...55 °C - IEC
Température ambiante pour le stockage	-40...85 °C
Altitude de fonctionnement	< 2000 m
Couleur	Blanc
Pas de 9 mm	10
Largeur	90 mm
Hauteur	95 mm
Profondeur	69 mm

Unités de conditionnement

Type d'emballage 1	PCE
Nb produits dans l'emballage 1	1
Hauteur de l'emballage 1	8,0 cm
Largeur de l'emballage 1	9,5 cm
Longueur de l'emballage 1	10,5 cm
Poids de l'emballage 1	373,0 g
Type d'emballage 2	S03
Nb produits dans l'emballage 2	30
Hauteur de l'emballage 2	30,0 cm
Largeur de l'emballage 2	30,0 cm
Longueur de l'emballage 2	40,0 cm
Poids de l'emballage 2	11,317 kg
Type d'emballage 3	P12
Nb produits dans l'emballage 3	480
Hauteur de l'emballage 3	80,0 cm
Largeur de l'emballage 3	80,0 cm
Longueur de l'emballage 3	120,0 cm
Poids de l'emballage 3	198,096 kg

Caractéristiques environnementales

Statut environnemental de l'offre	Produit Green Premium
Régulation REACH	Déclaration REACH
Directive RoHS UE	Conforme Déclaration RoHS UE
Sans mercure	Oui
Régulation RoHS Chine	Déclaration RoHS Pour La Chine
Information sur les exemptions RoHS	Oui
Profil environnemental	Profil Environnemental Du Produit
Profil de circularité	Informations De Fin De Vie
DEEE	Sur le marché de l'Union Européenne, le produit doit être mis au rebut selon un protocole spécifique de collecte des déchets et ne jamais être jeté dans une poubelle d'ordures ménagères.

Garantie contractuelle

Garantie	18 mois
----------	---------