

Fiche technique

Coude en acier galvanisé par électrolyse, sans filetage

N° de réf. 2046809



Coude à 90° avec manchons moulés, pour tubes électriques selon EN 61386-1. Avec paroi intérieure sans ébarbure.



St (acier) acier
G galvanisé

Données sources

N° de réf.	2046809
Type	SBN20 G
Dimension	ø20mm
Matériau	acier
Matériau abréviation	St (acier)
Surface	galvanisé
Surface selon DIN	DIN EN 12329
Surface abréviation	G
Unité de vente minimale	25,00 Pièces
Poids	13,30 kg/100 pc

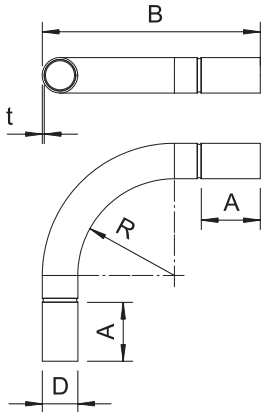
Fiche technique

Coude en acier galvanisé par électrolyse, sans filetage

N° de réf. 2046809



Caractéristiques techniques



Dimension A	53,70 mm
Dimension B	155,00 mm
Dimension d	22,60 mm
Dimension m	M20
Dimension R	90,00 mm
Dimension d	20,60 mm
Dimension t	1,00 mm
Dimension l	30,00 mm
Exécution	Enfichable
Taille	20
pour diamètre de tube nominal	20,00 mm
Flexible	<input type="checkbox"/>
Sans halogène	<input type="checkbox"/>
Avec ouverture d'inspection et couvercle	<input type="checkbox"/>
Avec manchon	<input checked="" type="checkbox"/>
Surface polie	<input type="checkbox"/>
Surface brossée	<input type="checkbox"/>
Angle de coude	90,00 °
En deux pièces	<input type="checkbox"/>