

# Fiche technique

## Coude en acier galvanisé par électrolyse, sans filetage

N° de réf. 2046810



Coude à 90° avec manchons moulés, pour tubes électriques selon EN 61386-1. Avec paroi intérieure sans ébarbure.



**St (acier)** acier  
**G** galvanisé

### Données sources

N° de réf.	2046810
Type	SBN25 G
Dimension	ø25mm
Matériau	acier
Matériau abréviation	St (acier)
Surface	galvanisé
Surface selon DIN	DIN EN 12329
Surface abréviation	G
Unité de vente minimale	25,00 Pièces
Poids	24,40 kg/100 pc

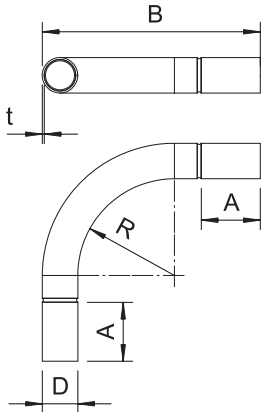
# Fiche technique

## Coude en acier galvanisé par électrolyse, sans filetage

N° de réf. 2046810



### Caractéristiques techniques



Dimension A	66,50 mm
Dimension B	190,00 mm
Dimension d	28,00 mm
Dimension m	M25
Dimension R	110,00 mm
Dimension d	25,60 mm
Dimension t	1,20 mm
Dimension l	40,00 mm
Exécution	Enfichable
Taille	25
pour diamètre de tube nominal	25,00 mm
Flexible	<input type="checkbox"/>
Sans halogène	<input type="checkbox"/>
Avec ouverture d'inspection et couvercle	<input type="checkbox"/>
Avec manchon	<input checked="" type="checkbox"/>
Surface polie	<input type="checkbox"/>
Surface brossée	<input type="checkbox"/>
Angle de coude	90,00 °
En deux pièces	<input type="checkbox"/>