

LivingLight Complet interrupteur bipolaire 16A 250V - à griffes - blanc

Réf. N4002S

<https://ecatalog.be/fr/produit/N4002S>

Caractéristiques

Description de facturation: LL
Complet interrupteur bip. 16A 250V - à griffes - blanc
Serie: LivingLight
Fabricant: BTicino

Groupe produit: B21
Poids net: 0 Kg
Emballage mini: 10

Assortiment Clé: B

type de commutation: commutateur bipolaire
type de commande: bouton-poussoir
assemblage: appareil modulaire pour programmes d'interrupteurs résidentiels
nombre de modules (construction modulaire): 2
bouton-poussoir: Non
nombre de bascules d'actionnement: 2
type de montage: encastré
type de fixation: fixation à griffes
avec plaque de montage: Non
matériau: plastique

qualité du matériau: thermoplastique
sans halogène: Oui
traitement de surface: non traité
 finition de la surface: mat
couleur: blanc
numéro RAL (équivalent): 9003
zone de texte/surface d'inscription: non
voyant: non
fonction d'éclairage: autre
largeur d'appareil: 22 mm
hauteur d'appareil: 44 mm
profondeur d'appareil: 25 mm
Profondeur minimale de la boîte d'encastrement: 30 mm

type d'éclairage: autre
adapté à la classe de protection (IP): IP20
tension nominale: 250 V
courant nominal assigné: 16 A
courant de commutation pour lampes fluorescentes: 16 AX
Contact de report: Non
type de raccordement: borne à vis
Interrupteur de machine à laver: Non

Documentation



Catalogue
Legrand 2020-2021 - p.604



Certificat
RoHS



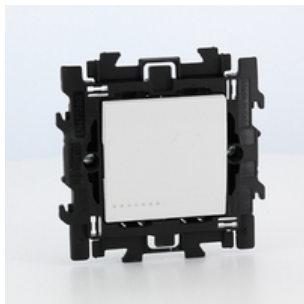
Cahier de charge
LivingLight cahier d



Cahier de charge
LivingLight complet

Brochure
BT_brochure_AIR_FR_v

Images



LL Complet interrupteur bip. 16A 250V à griffes blanc