

LivingLight Complet interrupteur 16A 250V - à vis - blanc

Réf. N4001AV

<https://ecatalog.be/fr/produit/N4001AV>

Caractéristiques

<p>Description de facturation: LL Complet interrupteur 16A 250V - à vis - blanc</p> <p>Serie: LivingLight</p> <p>Fabricant: BTicino</p>	<p>Groupe produit: B21</p> <p>Poids net: 0 Kg</p> <p>Emballage mini: 10</p>	<p>Assortiment Clé: B</p>
<p>type de commutation: disjoncteur 1 pôle</p> <p>type de commande: bouton-poussoir</p> <p>assemblage: appareil modulaire pour programmes d'interrupteurs résidentiels</p> <p>nombre de modules (construction modulaire): 2</p> <p>bouton-poussoir: Non</p> <p>nombre de bascules d'actionnement: 1</p> <p>type de montage: encastré</p> <p>type de fixation: fixation à vis</p> <p>avec plaque de montage: Non</p> <p>matériau: plastique</p>	<p>qualité du matériau: thermoplastique</p> <p>sans halogène: Oui</p> <p>traitement de surface: non traité</p> <p> finition de la surface: mat</p> <p>couleur: blanc</p> <p>numéro RAL (équivalent): 9003</p> <p>zone de texte/surface d'inscription: non</p> <p>voyant: non</p> <p>fonction d'éclairage: autre</p> <p>largeur d'appareil: 22 mm</p> <p>hauteur d'appareil: 44 mm</p> <p>profondeur d'appareil: 24.6 mm</p> <p>Profondeur minimale de la boîte d'encastrement: 30 mm</p>	<p>type d'éclairage: autre</p> <p>adapté à la classe de protection (IP): IP20</p> <p>tension nominale: 250 V</p> <p>courant nominal assigné: 16 A</p> <p>courant de commutation pour lampes fluorescentes: 16 AX</p> <p>Contact de report: Non</p> <p>type de raccordement: borne à fichier</p> <p>Interrupteur de machine à laver: Non</p>

Documentation



Catalogue
Legrand 2020-2021 - p.604



Certificat
RoHS



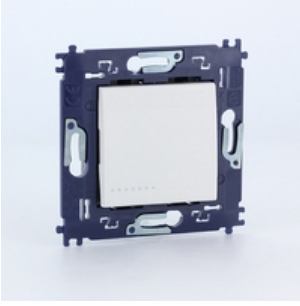
Cahier de charge
LivingLight cahier d



Cahier de charge
LivingLight complet

Brochure
BT_brochure_AIR_FR_v

Images



LL Complet interrupteur 16A 250V - à vis - blanc