

Fiche technique

Coude en acier galvanisé par électrolyse, sans filetage

N° de réf. 2046808



Coude à 90° avec manchons moulés, pour tubes électriques selon EN 61386-1. Avec paroi intérieure sans ébarbure.



St (acier) acier
G galvanisé

Données sources

N° de réf.	2046808
Type	SBN16 G
Dimension	ø16mm
Matériau	acier
Matériau abréviation	St (acier)
Surface	galvanisé
Surface selon DIN	DIN EN 12329
Surface abréviation	G
Unité de vente minimale	15,00 Pièces
Poids	7,20 kg/100 pc

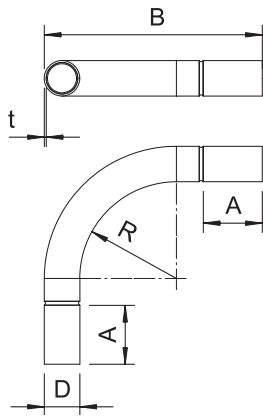
Fiche technique

Coude en acier galvanisé par électrolyse, sans filetage

N° de réf. 2046808



Caractéristiques techniques



Dimension A	43,70 mm
Dimension B	103,00 mm
Dimension d	18,60 mm
Dimension m	M16
Dimension R	50,00 mm
Dimension d	16,60 mm
Dimension t	1,00 mm
Dimension l	25,00 mm
Exécution	Enfichable
Taille	16
pour diamètre de tube nominal	16,00 mm
Flexible	<input type="checkbox"/>
Sans halogène	<input type="checkbox"/>
Avec ouverture d'inspection et couvercle	<input type="checkbox"/>
Avec manchon	<input checked="" type="checkbox"/>
Surface polie	<input type="checkbox"/>
Surface brossée	<input type="checkbox"/>
Angle de coude	90,00 °
En deux pièces	<input type="checkbox"/>