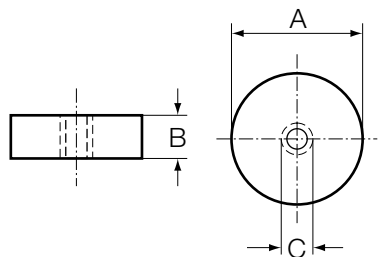


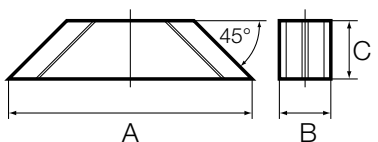
Pots magnétiques avec aimant en acier

N° de Cde	A	B	C	Puissance de levage	Poids
	mm	mm	mm	N	kg
01.58.85.74	17,5	16	M6	26	0,023
01.58.86.75	20,6	19	M6	40	0,040
01.58.87.76	27	25	M6	61	0,085
01.58.88.77	35	30	M6	147	0,184
01.58.89.78	65	43	M12	400	0,930



Pots magnétiques avec aimant céramique et trou continu

N° de Cde	A	B	C	Puissance de levage	Poids
	mm	mm	mm	N	kg
01.58.90.79	50	13	M8	150	0,17
01.58.91.80	80	20	M10	400	0,57
01.58.92.81	90	13	M8	600	0,34



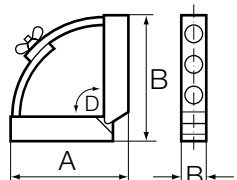
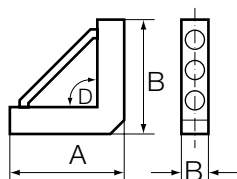
Aimants de positionnement

- **Application:**
 - Application: utiles au soudage ou au montage. Toutes les surfaces sont magnétiques.
 - Le model "en prisme" est spécialement recommandée pour les matériaux arrondis et les tubes.

N° de Cde	Exécution	A	B	C	Poids
		mm	mm	mm	kg
01.58.93.82	plat	170	35	40	1,25
01.58.94.83	prisme	170	35	40	1,64

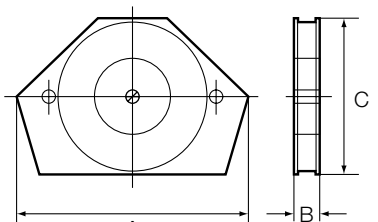
Positionneurs magnétiques angulaires

- Les deux surfaces d'angle sont magnétiques



N° de Cde	A	B	C	Force d'attraction	Poids
	mm	mm	mm	N	kg
01.58.96.85*	180	180	40	2x 500	2,9
01.58.97.86	165	165	40	2x 500	2,5

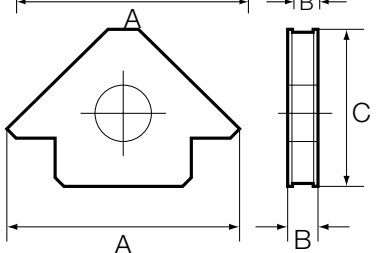
* Réglable de 45° à 90°



Positionneur de soudage multi-angle

- Angles disponibles: 30°, 45°, 60°, 75° et 90°
- **Application:** Pour pièces planes et rondes

N° de Cde	A	B	C	Poids
	mm	mm	mm	kg
01.58.98.87	100	12	65	0,3



Aimants de soudage

- Angles: 45° et 90°
- **Application:** Pour pièces planes et rondes

N° de Cde	A	B	C	Poids
	mm	mm	mm	kg
01.58.99.88	120	15	82	0,3
01.59.00.89	160	20	100	0,7