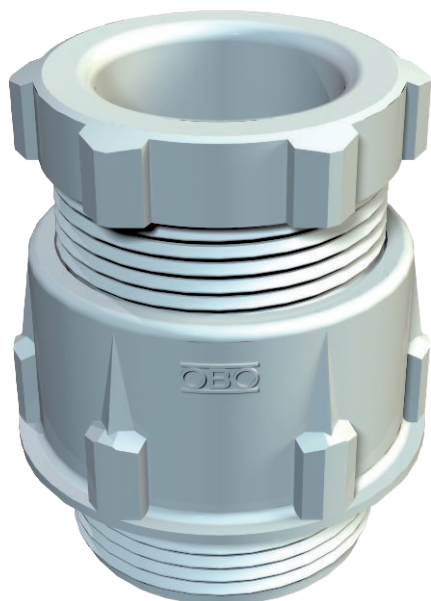


Fiche technique

Presse-étoupe conique, filetage PG, gris clair

N° de réf. 2036061



Presse-étoupe standard, forme A selon DIN 46320 bague d'étanchéité simple de NR/SBR.

Raccord fileté selon DIN 40430.

Indice de protection: avec bague d'étanchéité pour filet de raccordement IP65, sans bague d'étanchéité pour filet de raccordement IP54.

Conseil : Presse-étoupe en polystyrène, à serrer modérément en raison du risque de formation de fissures dues à la contrainte !



PS polystyrène

Texte supplémentaire du produit 1 | résistant aux chocs

Données sources

N° de réf.	2036061
Type	106 PG7
Dimension	PG7
Coloris	gris clair
Numéro RAL	7035
Matériau	polystyrène
Matériau abréviation	PS
Unité de vente minimale	50,00 Pièces
Poids	0,33 kg/100 pc

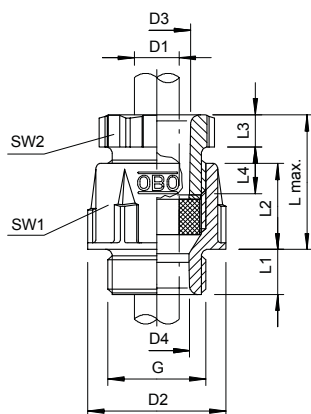
Fiche technique

Presse-étoupe conique, filetage PG, gris clair

N° de réf. 2036061



Caractéristiques techniques



Dimension D2	16,50 mm
Dimension D3	7,00 mm
Dimension D4	7,00 mm
Dimension L max.	23,00 mm
Dimension L1	8,00 mm
Dimension L2	13,00 mm
Dimension L3	5,00 mm
Dimension L4	8,50 mm
SW 1	15,00 mm
SW 2	13,00 mm
Exécution	droit
Type d'étanchéité	Bague d'étanchéité
Protection antifixion	<input type="checkbox"/>
Capacité d'étanchéité D	3,50 - 6,50 mm
Eclateur antidéflagrant	<input type="checkbox"/>
Pour zone explosive	sans
Pour zone explosible	sans
Pour poussières explosibles	sans
Filetage	Pg 7
Type de filetage	PG
Longueur du filetage	8,00 mm
Diamètre nominal du filetage	7,00
Renforcé de fibres de verre	<input type="checkbox"/>
Sans halogène	<input checked="" type="checkbox"/>
Bague d'étanchéité multiple	<input type="checkbox"/>
Avec contre-écrou	<input type="checkbox"/>
Résistant aux chocs	<input type="checkbox"/>
Indice de protection	IP65
Presse-étoupe divisible	<input type="checkbox"/>
Possibilité de décharge de traction	<input type="checkbox"/>