

voyant lumineux, 22 mm, rond, plastique, rouge, lentille, lisse



| | |
|-----------------------------|-----------------------------------|
| Nom de marque produit | SIRIUS ACT |
| Désignation du produit | Voyant lumineux |
| Version du produit | Élément de commande/signalisation |
| Désignation type de produit | 3SU1 |
| Ligne de produits | Plastique, noir, 22 mm |

| Organe de commande | |
|--|-------------------|
| Couleur | |
| • de l'organe de commande | rouge |
| Matériau de l'organe de commande | matière plastique |
| Forme de l'organe de commande | rond |
| Diamètre extérieur de l'organe de commande | 29,45 mm |

| Collerette | |
|-----------------------------------|-----|
| Constituant du produit collerette | Non |

| Caractéristiques techniques générales | |
|---------------------------------------|---------------------------------|
| Indice de protection IP | IP66, IP67, IP69(IP69K) |
| Degré de protection NEMA | NEMA 1, 2, 3, 3R, 4, 4X, 12, 13 |
| Tenue aux chocs | |
| • selon CEI 60068-2-27 | Onde demi-sinus 50g / 11 ms |

| | |
|--|---|
| <ul style="list-style-type: none"> pour applications ferroviaires selon EN 61373 | catégorie 1, classe B |
| Tenue aux vibrations | |
| <ul style="list-style-type: none"> selon CEI 60068-2-6 pour applications ferroviaires selon EN 61373 | 10 ... 500 Hz : 5g catégorie 1, classe B |
| Désignation du matériel selon CEI 81346-2:2009 | P |
| Désignation du matériel selon EN 61346-2 | P |

| Raccordements/ Bornes | |
|---|---------------|
| Couple de serrage des vis du support | 1 ... 1,2 N·m |

| Conditions ambiantes | |
|---|--|
| Température ambiante | |
| <ul style="list-style-type: none"> en service à l'entreposage | -25 ... +70 °C -40 ... +80 °C |
| Catégorie d'environnement en service selon CEI 60721 | 3M6, 3S2, 3B2, 3C3, 3K6 (humidité relative de l'air 10 ... 95 %) |

| Montage/ fixation/ dimensions | |
|--|---------|
| Hauteur | 29,5 mm |
| Largeur | 29,5 mm |
| Forme de la découpe | rond |
| Diamètre de montage | 22,3 mm |
| Tolérance positive du diamètre de montage | 0,4 mm |
| Hauteur de montage | 11,8 mm |
| Largeur de montage | 29,5 mm |
| Profondeur | 24,4 mm |

| Certificats/ homologations | |
|----------------------------|--|
|----------------------------|--|

| | | | | | |
|--|---|---|---|-------------------------------|--|
| General Product Approval | | | Declaration of Conformity | | Test Certificates |
|  CSA |  UL |  |  EG-Konf. | Miscellaneous | Special Test Certificate |

| | | | | | |
|--|--|--|--|---|---|
| Test Certificates | Marine / Shipping | | | | |
| Type Test Certificates/Test Report |  ABS |  LRS |  PRS |  RINA |  RMRS |

| | |
|---|------------------------------|
| Marine / Shipping | other |
|  DNV-GL DNVGL.COM/AF | Confirmation |

Autres informations

Information- and Downloadcenter (Catalogues, Brochures,...)

www.siemens.com/ic10

Industry Mall (système de commande en ligne)

<https://mall.industry.siemens.com/mall/fr/fr/Catalog/product?mlfb=3SU1001-6AA20-0AA0>

Générateur CAx en ligne

<http://support.automation.siemens.com/WW/CAXorder/default.aspx?lang=en&mlfb=3SU1001-6AA20-0AA0>

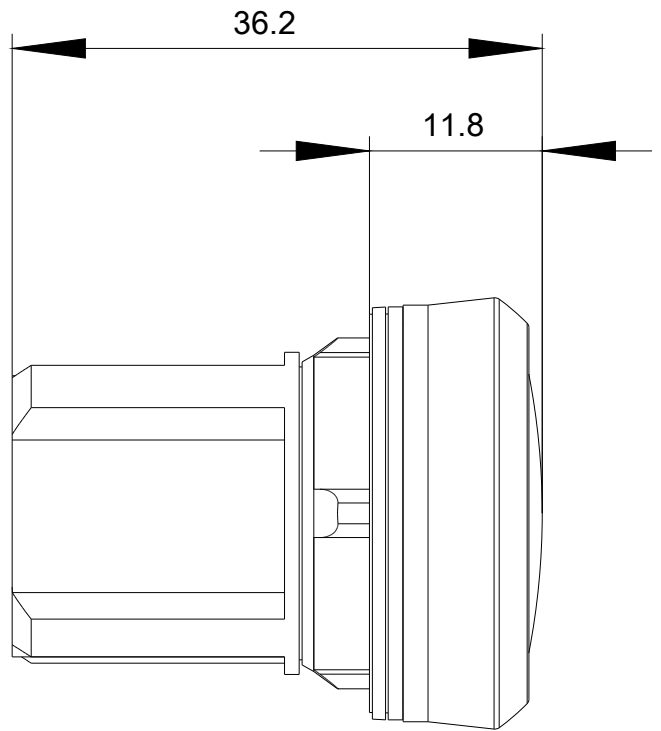
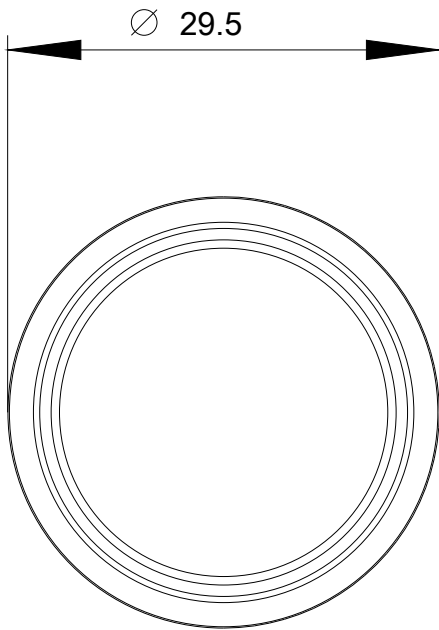
Service&Support (manuels, certificats, caractéristiques, questions fréquentes FAQ, etc.)

<https://support.industry.siemens.com/cs/ww/fr/ps/3SU1001-6AA20-0AA0>

Banque de données images (photos des produits, schémas cotés 2D, modèles 3D, schémas des connexions, macros

EPLAN, ...)

http://www.automation.siemens.com/bilddb/cax_de.aspx?mlfb=3SU1001-6AA20-0AA0&lang=en



dernière modification :

18-12-2019