

bouton, 22 mm, rond, le métal, brillant, vert, Bouton, plat sans maintien



| | |
|--|-----------------------------------|
| Nom de marque produit | SIRIUS ACT |
| Désignation du produit | Bouton-poussoir |
| Version du produit | Élément de commande/signalisation |
| Désignation type de produit | 3SU1 |
| Ligne de produits | Métal, poli brillant, 22 mm |
| Boîtier | |
| Nombre d'emplacements | 1 |
| Organe de commande | |
| Exécution de l'organe de commande | Poussoirs, affleurants |
| Mode de fonctionnement de l'organe de commande | à rappel |
| Extension produit en option Lampe | Non |
| Couleur | |
| • de l'organe de commande | vert |
| Matériau de l'organe de commande | matière plastique |
| Forme de l'organe de commande | rond |
| Diamètre extérieur de l'organe de commande | 29,5 mm |
| Collerette | |
| Constituant du produit collerette | Oui |

| | |
|---------------------------|---------------------|
| Type de la collerette | Standard |
| Matériau de la collerette | Métal poli brillant |
| Couleur de la collerette | argenté |

Caractéristiques techniques générales

| | |
|---|---------------------------------|
| Indice de protection IP | IP66, IP67, IP69(IP69K) |
| Degré de protection NEMA | NEMA 1, 2, 3, 3R, 4, 4X, 12, 13 |
| Tenue aux chocs <ul style="list-style-type: none"> selon CEI 60068-2-27 | Onde demi-sinus 50g / 11 ms |
| Tenue aux vibrations <ul style="list-style-type: none"> selon CEI 60068-2-6 | 10 ... 500 Hz : 5g |
| Fréquence de manœuvres max. | 3 600 1/h |
| Durée de vie mécanique (cycles de manœuvre) <ul style="list-style-type: none"> typique | 10 000 000 |
| Désignation du matériel selon CEI 81346-2:2009 | S |
| Désignation du matériel selon EN 61346-2 | S |

Conditions ambiantes

| | |
|--|--|
| Température ambiante <ul style="list-style-type: none"> en service à l'entreposage | -25 ... +70 °C -40 ... +80 °C |
| Catégorie d'environnement en service selon CEI 60721 | 3M6, 3S2, 3B2, 3C3, 3K6 (humidité relative de l'air 10 ... 95 %) |

Montage/ fixation/ dimensions

| | |
|---|---------|
| Hauteur | 29,5 mm |
| Largeur | 29,5 mm |
| Forme de la découpe | rond |
| Diamètre de montage | 22,3 mm |
| Tolérance positive du diamètre de montage | 0,4 mm |
| Hauteur de montage | 11 mm |
| Largeur de montage | 29,5 mm |
| Profondeur | 24,3 mm |

Certificats/ homologations

| | | |
|--------------------------|---------------------------|-------------------|
| General Product Approval | Declaration of Conformity | Test Certificates |
|--------------------------|---------------------------|-------------------|



[Miscellaneous](#)

[Type Test Certificates/Test Report](#)

| | |
|-------------------|-------------------|
| Test Certificates | Marine / Shipping |
|-------------------|-------------------|

[Special Test Certificate](#)



| | |
|-------------------|-------|
| Marine / Shipping | other |
|-------------------|-------|

[Confirmation](#)



Autres informations

Information- and Downloadcenter (Catalogues, Brochures,...)

www.siemens.com/ic10

Industry Mall (système de commande en ligne)

<https://mall.industry.siemens.com/mall/fr/fr/Catalog/product?mlfb=3SU1050-0AB40-0AA0>

Générateur CAx en ligne

<http://support.automation.siemens.com/WW/CAXorder/default.aspx?lang=en&mlfb=3SU1050-0AB40-0AA0>

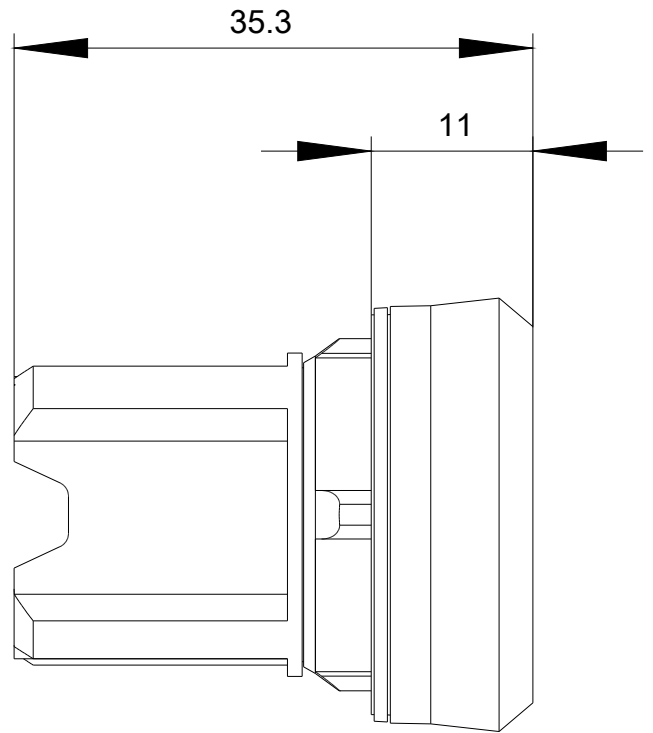
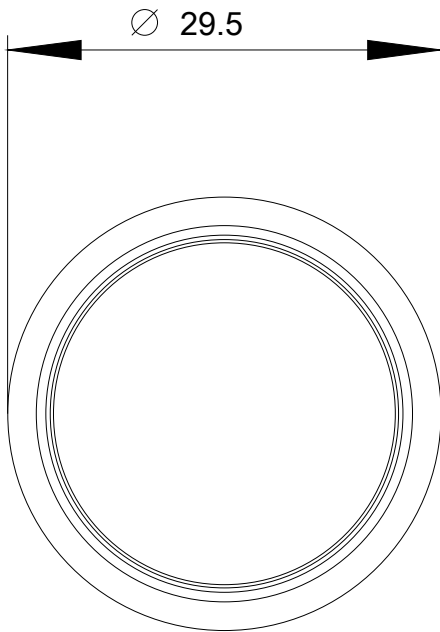
Service&Support (manuels, certificats, caractéristiques, questions fréquentes FAQ, etc.)

<https://support.industry.siemens.com/cs/ww/fr/ps/3SU1050-0AB40-0AA0>

Banque de données images (photos des produits, schémas cotés 2D, modèles 3D, schémas des connexions, macros

EPLAN, ...)

http://www.automation.siemens.com/bilddb/cax_de.aspx?mlfb=3SU1050-0AB40-0AA0&lang=en



dernière modification :

18-12-2019