

BOUTON-POUSOIR, 22MM, ROND, METAL, BRILLANT, BLEU,  
TOUCHE, AFFLEURANT A RAPPEL



Figure à titre d'exemple

Nom de marque produit	SIRIUS ACT
Désignation du produit	Auxiliaires de commande et de signalisation
Version du produit	Bouton-poussoir
<b>Boîtier:</b>	
Nombre d'emplacements	1
<b>Organe de commande:</b>	
Exécution de l'organe de commande	bouton-poussoir à accrochage avec bouton affleurant
Mode de fonctionnement de l'organe de commande	à rappel
Extension produit en option Lampe	Non
Couleur	
• de l'organe de commande	bleu
Matériau de l'organe de commande	matière plastique
Forme de l'organe de commande	rond
Diamètre extérieur de l'organe de commande	29,5 mm
Type de déverrouillage	sans
<b>Collerette:</b>	
Constituant du produit collerette	Oui
Type de la collerette	Standard

Matériau de la collerette	Métal poli brillant
Couleur de la collerette	argenté

#### Caractéristiques techniques générales:

Indice de protection IP	IP66, IP67, IP69(IP69K)
Degré de protection NEMA	NEMA 1, 2, 3, 3R, 4, 4X, 12
Tenue aux chocs <ul style="list-style-type: none"> <li>selon CEI 60068-2-27</li> </ul>	Onde demi-sinus 50g / 11 ms
Tenue aux vibrations <ul style="list-style-type: none"> <li>selon CEI 60068-2-6</li> </ul>	10 ... 500 Hz : 5g
Fréquence de manœuvres max.	3 600 1/h
Durée de vie mécanique (cycles de manœuvre) <ul style="list-style-type: none"> <li>typique</li> </ul>	10 000 000
Codage d'identification des matériels électriques <ul style="list-style-type: none"> <li>selon EN 61346-2</li> <li>selon EN 81346-2</li> </ul>	S S





#### Conditions ambiantes:

Température ambiante <ul style="list-style-type: none"> <li>en service</li> <li>à l'entreposage</li> </ul>	-25 ... +70 °C -40 ... +80 °C
--	----------------------------------

#### Montage/ fixation/ dimensions:

Hauteur	29,5 mm
Largeur	29,5 mm
Forme de la découpe	rond
Diamètre de montage	22,3 mm
Hauteur de montage	11 mm
Largeur de montage	29,5 mm
Profondeur	24,3 mm

#### Certificats/homologations

General Product Approval		Declaration of Conformity		Test Certificates	
 CSA	 UL		 EG-Konf.	<a href="#">Werksbescheinigung</a>	<a href="#">spezielle Prüfbescheinigung</a>
<p>other</p> <p><a href="#">Bestätigungen</a></p>					

## Autres informations

**Information- and Downloadcenter (Catalogues, Brochures,...)**

<http://www.siemens.com/industrial-controls/catalogs>

**Industry Mall (système de commande en ligne)**

<https://mall.industry.siemens.com/mall/fr/fr/Catalog/product?mlfb=3SU10500AB500AA0>

**Générateur CAx en ligne**

<http://support.automation.siemens.com/WW/CAXorder/default.aspx?lang=en&mlfb=3SU10500AB500AA0>

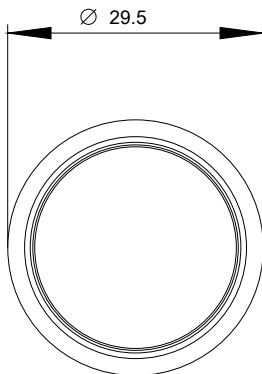
**Service&Support (manuels, certificats, caractéristiques, questions fréquentes FAQ, etc.)**

<https://support.industry.siemens.com/cs/ww/fr/ps/3SU10500AB500AA0>

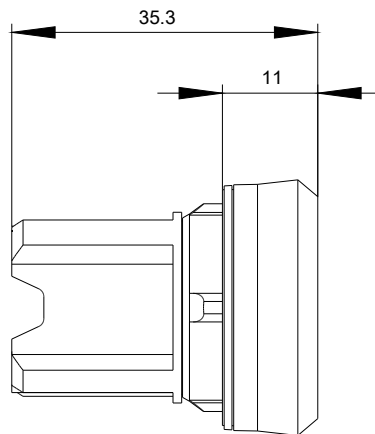
**Banque de données images (photos des produits, schémas cotés 2D, modèles 3D, schémas des connexions, macros**

**EPLAN, ...)**

[http://www.automation.siemens.com/bilddb/cax\\_de.aspx?mlfb=3SU10500AB500AA0&lang=en](http://www.automation.siemens.com/bilddb/cax_de.aspx?mlfb=3SU10500AB500AA0&lang=en)



dernière modification :



12.05.2016