

INTERRUPTEUR DIFFERENTIEL TYPE A 40A 3  
POLES+N 30MA 400V 4UM COUVRE-BORNES JOINT  
BELGIQUE



Version		
Nom de marque produit		SETRON
Désignation du produit		Interrupteurs différentiels
Version du produit		non retardé
Caractéristiques techniques générales		
Nombre de pôles		4
Dimensions pour matériel d'installation encastrable / selon DIN 43880		1
Protection de contact contre les décharges électriques		Sécurité pour les doigts et le dessus de la main
Tenue au courant de court-circuit	kA	10
disjoncteur / Type de base		5SV3
Durée de vie mécanique (cycles de manœuvre) / typique		10 000
Catégorie de surtension		III
Tension d'alimentation		
Tension d'alimentation		
• pour CA / Valeur assignée	V	400
• pour dispositif de contrôle / min.	V	195

<b>Fréquence de la tension d'alimentation</b>		
• Valeur assignée		50Hz
<b>Classe de protection</b>		
<b>Indice de protection IP</b>		IP20, avec conducteurs raccordés
<b>Capacité de commutation</b>		
<b>Pouvoir de coupure courant</b>		
• selon EN 60898 / Valeur assignée	kA	0,8
<b>Dissipation</b>		
<b>Puissance dissipée [W]</b>		
• pour la valeur assignée du courant / pour CA / à chaud / par pôle	W	3,9
• max.	W	8
<b>Électricité</b>		
<b>Courant de défaut de déclenchement / Valeur assignée</b>		mA 30
courant assigné In / CEI, DIN/VDE / à 40 Cel		A 40
<b>Type de courant de défaut</b>		A
Courant / pour CA / Valeur assignée		A 40
<b>Valeur I2t / admissible</b>		A <sup>2</sup> ·s 25 410
Tenue aux courants de choc / Valeur assignée		kA 1
<b>Fréquence de service</b>		50/60Hz
<b>Détails sur le produit</b>		
<b>Caractéristique produit</b>		
• sans halogènes		Oui
• sans silicone		Oui
Extension produit / noyable / Equipements supplémentaires		Oui
<b>Nombre</b>		
<b>Nombre de cycles de test / pour essais climatiques / selon CEI 60068-2-30</b>		28
<b>Liens</b>		
<b>Section de câble raccordable / multibrin</b>		
• min.	mm <sup>2</sup>	0,75
• max.	mm <sup>2</sup>	35
<b>Section de câble raccordable / âme massive</b>		
• min.	mm <sup>2</sup>	0,75
• max.	mm <sup>2</sup>	35
<b>Couple de serrage / pour raccordement par vis</b>		
• min.	N·m	2,5
• max.	N·m	3

Position / du câble de raccordement au réseau		en haut ou en bas
---	--	-------------------

### Conception mécanique

Hauteur	mm	90
Largeur	mm	72
Profondeur	mm	70
Position de montage		au choix
Profondeur	mm	70
Nombre d'unités modulaires de largeur		4
Mode de fixation		rail DIN (appareillage modulaire)
Poids net	g	350

### Conditions environnementales

<b>Température ambiante</b>		
• min.	°C	-25
• max.	°C	45
• à l'entreposage / min. admissible	°C	-40
• à l'entreposage / max. admissible	°C	75

### Certificats

<b>Codage d'identification des matériels électriques</b>		
• selon EN 61346-2		F
• selon EN 81346-2		Contrôleur

### General Product Approval



### Autres informations

**Information- and Downloadcenter (Catalogues, Brochures,...)**

<http://www.siemens.com/lowvoltage/catalogs>

**Industry Mall (système de commande en ligne)**

<https://eb.automation.siemens.com/mall/fr/WW/Catalog/Product/5SV33446BA>

**Service&Support (manuels, certificats, caractéristiques, questions fréquentes FAQ, etc.)**

<http://support.automation.siemens.com/WW/view/fr/5SV33446BA/all>

**Banque de données images (photos des produits, schémas cotés 2D, modèles 3D, schémas des connexions, ...)**

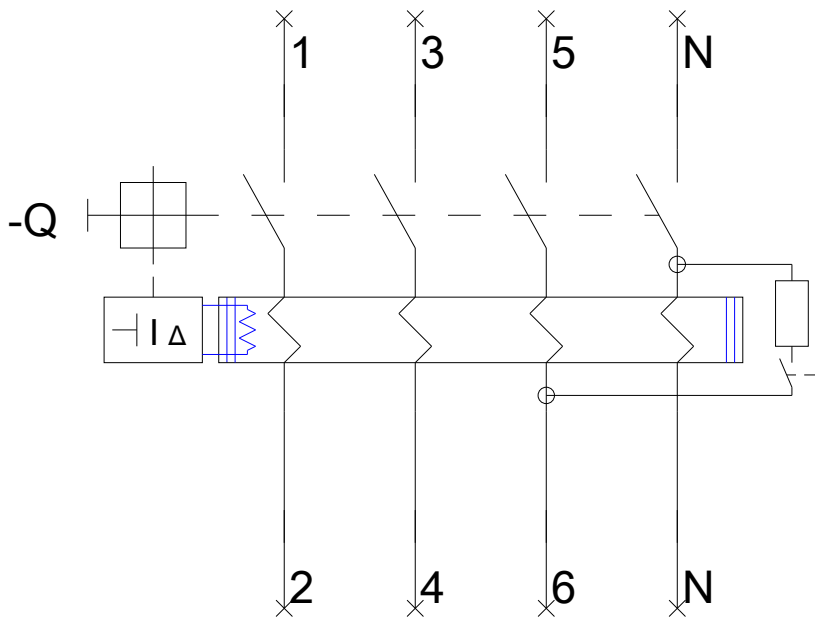
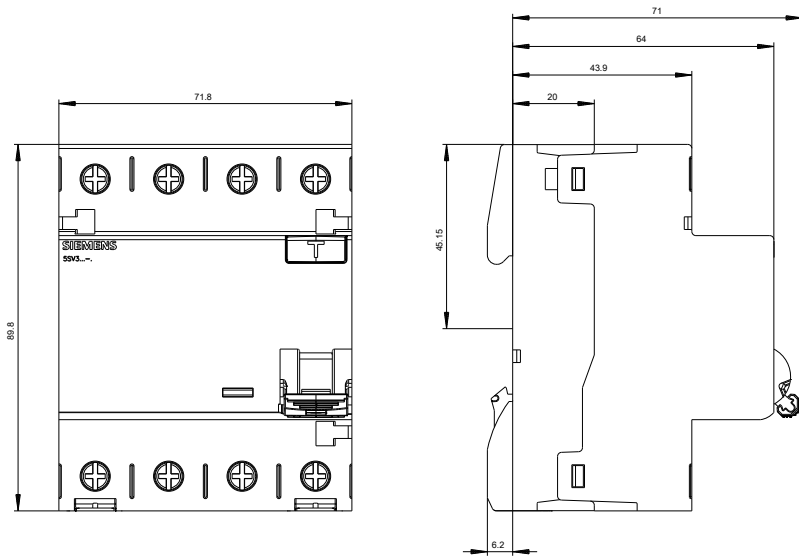
[http://www.automation.siemens.com/bilddb/cax\\_en.aspx?mfb=5SV33446BA](http://www.automation.siemens.com/bilddb/cax_en.aspx?mfb=5SV33446BA)

**CAX-Online-Generator**

<http://www.siemens.com/cax>

**Tender specifications**

<http://ausschreibungstexte.siemens.com/tiplv>



dernière modification :

02.06.2016