

INTERRUPTEUR DIFFERENTIEL TYPE A 63A 3  
POLES+N 30MA 400V 4UM COUVRE-BORNES JOINT  
BELGIQUE



| Version   |    |  |
|---|----|--|
| Nom de marque produit   |    | SETRON   |
| Désignation du produit  |    | Interrupteurs différentiels                      |
| Version du produit  |    | non retardé                                      |
| Caractéristiques techniques générales                                 |    |  |
| Nombre de pôles   |    | 4  |
| Dimensions pour matériel d'installation encastrable / selon DIN 43880 |    | 1  |
| Protection de contact contre les décharges électriques                |    | Sécurité pour les doigts et le dessus de la main |
| Tenue au courant de court-circuit                                     | kA | 10   |
| disjoncteur / Type de base  |    | 5SV3   |
| Durée de vie mécanique (cycles de manœuvre) / typique                 |    | 10 000   |
| Catégorie de surtension   |    | III  |
| Tension d'alimentation  |    |  |
| Tension d'alimentation  |    |  |
| • pour CA / Valeur assignée   | V  | 400  |
| • pour dispositif de contrôle / min.                                  | V  | 195  |

|  |                   |                                  |
|--|-------------------|----------------------------------|
| <b>Fréquence de la tension d'alimentation</b>                                    |                   |                                  |
| • Valeur assignée  |                   | 50Hz                             |
| <b>Classe de protection</b>  |                   |                                  |
| <b>Indice de protection IP</b>   |                   | IP20, avec conducteurs raccordés |
| <b>Capacité de commutation</b>   |                   |                                  |
| <b>Pouvoir de coupure courant</b>  |                   |                                  |
| • selon EN 60898 / Valeur assignée   | kA                | 0,8                              |
| <b>Dissipation</b>   |                   |                                  |
| <b>Puissance dissipée [W]</b>  |                   |                                  |
| • pour la valeur assignée du courant / pour CA / à chaud / par pôle              | W                 | 3,9                              |
| • max.   | W                 | 2,2                              |
| <b>Électricité</b>   |                   |                                  |
| <b>Courant de défaut de déclenchement / Valeur assignée</b>                      | mA                | 30                               |
| courant assigné In / CEI, DIN/VDE / à 40 Cel                                     | A                 | 63                               |
| <b>Type de courant de défaut</b>   |                   | A                                |
| Courant / pour CA / Valeur assignée  | A                 | 63                               |
| <b>Valeur I2t / admissible</b>   | A <sup>2</sup> ·s | 44 880                           |
| Tenue aux courants de choc / Valeur assignée                                     | kA                | 1                                |
| <b>Fréquence de service</b>  |                   | 50/60Hz                          |
| <b>Détails sur le produit</b>  |                   |                                  |
| <b>Caractéristique produit</b>   |                   |                                  |
| • sans halogènes   |                   | Oui                              |
| • sans silicone  |                   | Oui                              |
| Extension produit / noyable / Equipements supplémentaires                        |                   | Oui                              |
| <b>Nombre</b>  |                   |                                  |
| <b>Nombre de cycles de test / pour essais climatiques / selon CEI 60068-2-30</b> |                   | 28                               |
| <b>Liens</b>   |                   |                                  |
| <b>Section de câble raccordable / multibrin</b>                                  |                   |                                  |
| • min.   | mm <sup>2</sup>   | 0,75                             |
| • max.   | mm <sup>2</sup>   | 35                               |
| <b>Section de câble raccordable / âme massive</b>                                |                   |                                  |
| • min.   | mm <sup>2</sup>   | 0,75                             |
| • max.   | mm <sup>2</sup>   | 35                               |
| <b>Couple de serrage / pour raccordement par vis</b>                             |                   |                                  |
| • min.   | N·m               | 2,5                              |
| • max.   | N·m               | 3                                |

|   |  |                   |
|---|--|-------------------|
| Position / du câble de raccordement au réseau |  | en haut ou en bas |
|---|--|-------------------|

### Conception mécanique

|                                       |    |                                   |
|---------------------------------------|----|-----------------------------------|
| Hauteur                               | mm | 90                                |
| Largeur                               | mm | 72                                |
| Profondeur                            | mm | 70                                |
| Position de montage                   |    | au choix                          |
| Profondeur                            | mm | 70                                |
| Nombre d'unités modulaires de largeur |    | 4                                 |
| Mode de fixation                      |    | rail DIN (appareillage modulaire) |
| Poids net                             | g  | 350                               |

### Conditions environnementales

|                                     |    |     |
|-------------------------------------|----|-----|
| <b>Température ambiante</b>         |    |     |
| • min.                              | °C | -25 |
| • max.                              | °C | 45  |
| • à l'entreposage / min. admissible | °C | -40 |
| • à l'entreposage / max. admissible | °C | 75  |

### Certificats

|  |  |            |
|--|--|------------|
| <b>Codage d'identification des matériels électriques</b> |  |            |
| • selon EN 61346-2                                       |  | F          |
| • selon EN 81346-2                                       |  | Contrôleur |

### General Product Approval



### Autres informations

**Information- and Downloadcenter (Catalogues, Brochures,...)**

<http://www.siemens.com/lowvoltage/catalogs>

**Industry Mall (système de commande en ligne)**

<https://eb.automation.siemens.com/mall/fr/WW/Catalog/Product/5SV33466BA>

**Service&Support (manuels, certificats, caractéristiques, questions fréquentes FAQ, etc.)**

<http://support.automation.siemens.com/WW/view/fr/5SV33466BA/all>

**Banque de données images (photos des produits, schémas cotés 2D, modèles 3D, schémas des connexions, ...)**

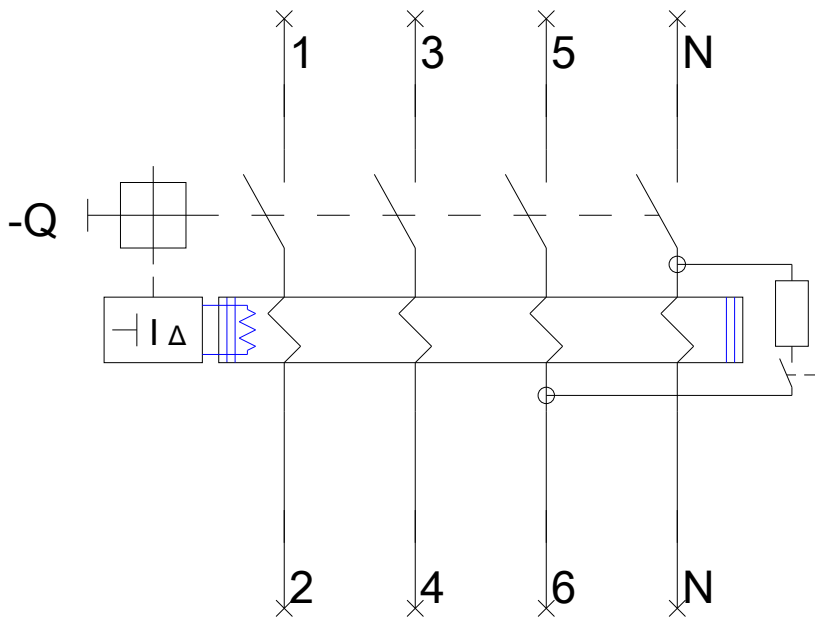
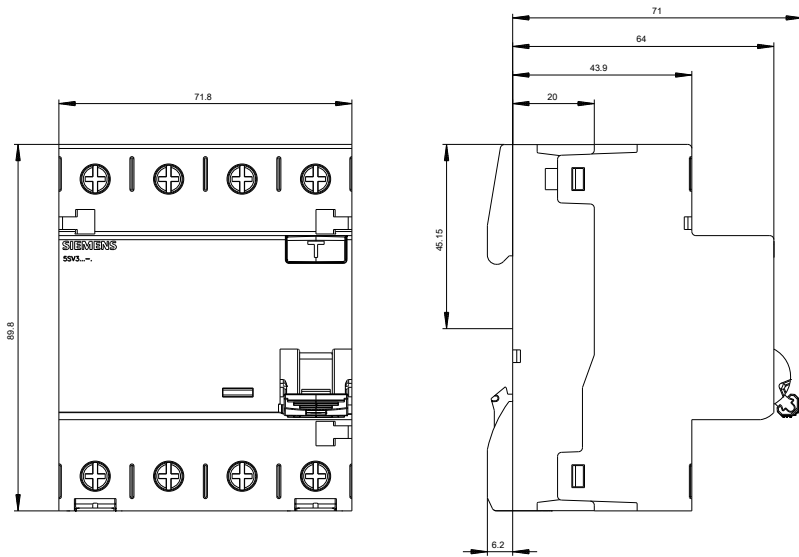
[http://www.automation.siemens.com/bilddb/cax\\_en.aspx?mfb=5SV33466BA](http://www.automation.siemens.com/bilddb/cax_en.aspx?mfb=5SV33466BA)

**CAX-Online-Generator**

<http://www.siemens.com/cax>

**Tender specifications**

<http://ausschreibungstexte.siemens.com/tiplv>



dernière modification :

02.06.2016