



CorePro LED PLC

CorePro LED PLC 9W 830 4P G24q-3

La première lampe LED PLC de substitution pour vos Downlight conventionnels.
Jusqu'à 60% d'économie d'énergie par rapport à une CFL-NI traditionnelle

Données du produit

| Caractéristiques générales | |
|--|----------------------|
| Culot | G24Q-3 [G24q-3] |
| Conforme à la directive RoHS UE | Oui |
| Durée de vie nominale (nom.) | 30000 h |
| Cycle d'allumage | 50000X |
| Photométries et Colorimétries | |
| Code couleur | 830 [CCT de 3000 K] |
| Flux lumineux (nom.) | 950 lm |
| Température de couleur proximale (nom.) | 3000 K |
| Variation des coordonnées trichromatiques en fonction du temps de fonctionnement | <6 |
| Indice de rendu des couleurs (nom.) | 83 |
| LLMF à la fin de la durée de vie nominale (nom.) | 70 % |
| Caractéristiques électriques | |
| Fréquence d'entrée | 30000-80000 Hz |
| Puissance (valeur nominale) | 9 W |
| Courant lampe (max.) | 400 mA |
| Courant lampe (min.) | 250 mA |
| Heure de démarrage (nom.) | 0,5 s |
| Temps de chauffage à 60% du flux lumineux (nom.) | 0,5 s |
| Facteur de puissance (nom.) | 0,9 |

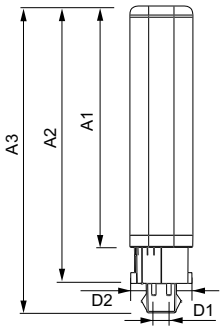
| Tension (nom.) | 20-50 V |
|---------------------------------------|---|
| Températures | |
| T-ambiante (max.) | 35 °C |
| Température ambiante (min.) | -20 °C |
| Température de stockage (max.) | 65 °C |
| Température de stockage (min.) | -40 °C |
| Température maximum du boîtier (nom.) | 76 °C |
| Gestion et gradation | |
| Intensité réglable | Non |
| Matériaux et finitions | |
| Longueur du produit | 200 mm |
| Normes et recommandations | |
| Classe énergétique | A+ |
| Produit à faible consommation | oui |
| Marques d'homologation | Déclaration CE RoHS compliance Certificat KEMA |
| Consommation d'énergie kWh/1 000 h | 12 kWh |
| Données logistiques | |
| Code de produit complet | 871869654115900 |
| Désignation Produit | CorePro LED PLC 9W 830 4P G24q-3 |

CorePro LED PLC

| | |
|----------------------------|---------------|
| Code barre produit (EAN) | 8718696541159 |
| Code de commande | 54115900 |
| Local Code | CPLC9W830Q3 |
| Unité d'emballage | 1 |
| Conditionnement par carton | 10 |

| | |
|------------------------|--------------|
| Code industriel (12NC) | 929001200802 |
| Poids net (pièce) | 0,088 kg |

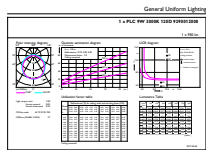
Schéma dimensionnel



LEDtube PLC 9W G24q-3/830 4P

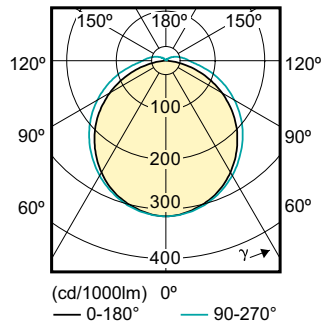
| Product | D1 | D2 | A1 | A2 | A3 |
|----------------------------------|---------|---------|----------|--------|----------|
| CorePro LED PLC 9W 830 4P G24q-3 | 24,3 mm | 28,4 mm | 128,8 mm | 148 mm | 163,6 mm |

Données photométriques



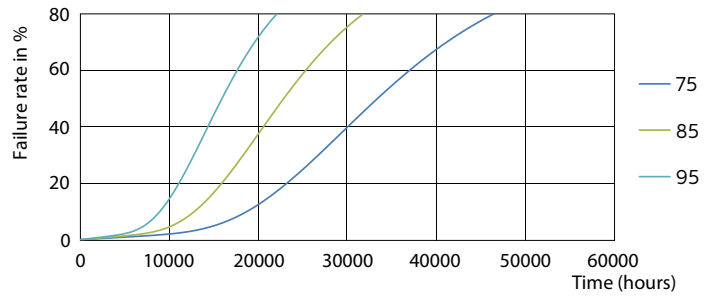
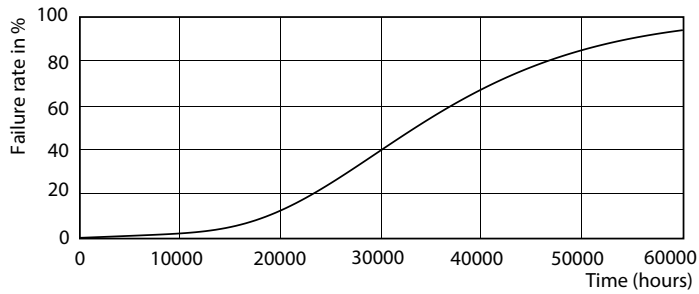
General Information E1 Photo Lighting E1 Page 117

LEDtube PLC 100mm 9W G24Q-3 830 950lm



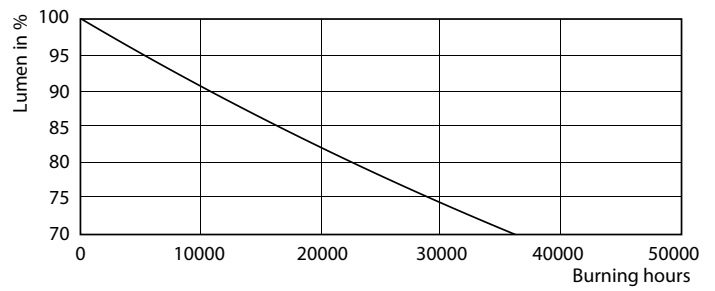
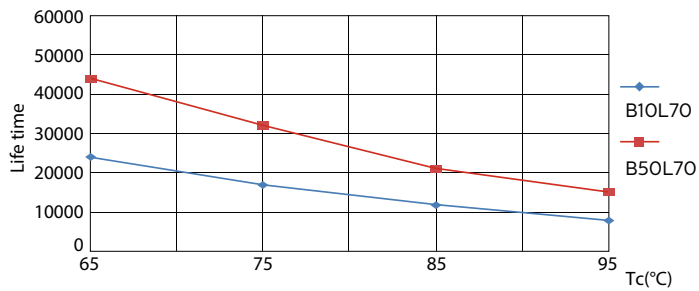
CorePro LED PLC

Durée de vie



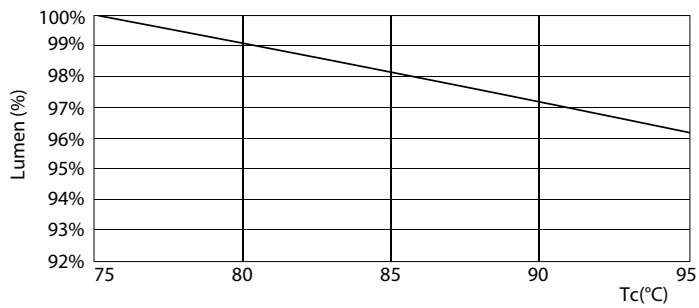
LEDtube PLC 100mm 9W G24Q-3 830 950lm

LEDtube PLC 100mm 9W G24Q-3 830 950lm



LEDtube PLC 100mm 9W G24Q-3 830 950lm

LEDtube PLC 100mm 9W G24Q-3 830 950lm



LEDtube PLC 100mm 9W G24Q-3 830 950lm

