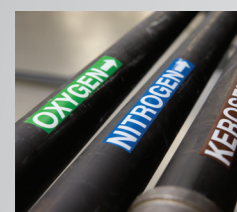


# ÉTIQUETTES XTL

Ces étiquettes à force d'adhésion industrielle résistent aux conditions les plus rudes : humidité, produits chimiques, températures extrêmes, rayons UV, etc.

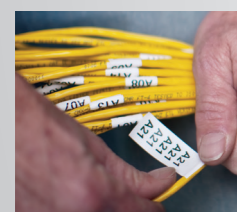


- Technologie d'impression par transfert thermique – le texte des étiquettes ne bavera ni ne se décolore
- Dos prédécoupé facile à décoller ou étiquettes prédécoupées pour une application simple et rapide



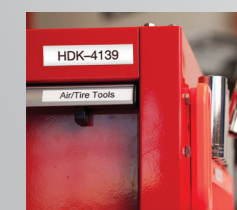
## VINYLE MULTI-USAGES

- Résistant à l'humidité, aux produits chimiques et aux rayons UV, ce matériau est idéal à l'intérieur et à l'extérieur
- Disponibles dans une large gamme de couleurs conformes aux normes OSHA, ANSI et ISO pour améliorer la communication et la sécurité au travail
- Certifié UL 969 en tant que composant
- 12, 19, 24, 41 et 54 mm de large



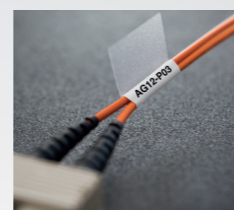
## ENROBAGES FLEXIBLES POUR CÂBLES ET FILS

- Conçu pour l'étiquetage de fils, câbles et surfaces incurvées, le nylon flexible s'adapte et adhère parfaitement au support
- Matériau indéchirable ne subissant aucun dommage dans les espaces réduits ou les conduits étroits
- Certifié UL 969 en tant que composant
- 12, 19 et 24 mm de large



## SURFACE PLANE PERMANENTE

- Pour l'étiquetage de panneaux, borniers, plaques de finition, étagères, bacs, poutres, etc.
- Pour l'étiquetage de surfaces planes, une finition brillante pour un aspect professionnel
- Certifié UL 969 en tant que composant
- 6, 9 et 12 mm de large



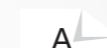
## ENROBAGES PLASTIFIÉS POUR FILS/CÂBLES

- Enrobages plastifiés prédécoupés pour fils/câbles protégeant les zones imprimées contre l'huile, les produits chimiques, l'humidité, l'abrasion et la décoloration
- Également disponibles sous forme de feuilles d'étiquettes pour l'impression à grande échelle
- Certifié UL 969 en tant que composant



## GAINES THERMORÉTRACTABLES (CONTINUES ET PRÉDÉCOUPÉES)

- Assurant l'isolation lorsqu'elles se rétractent, elles s'adaptent parfaitement aux fils et câbles (rapport de thermorétraction 3:1)
- Conformés aux normes MIL-M-81531, MIL-STD-202G, SAE-DTL - 23053/5 (Classes 1 et 3)
- Certifié UL 224 en tant que composant
- 6, 12, 24 et 54 mm de large



## ÉTIQUETTES PRÉDÉCOUPÉES (ÉTIQUETTES DE SÉCURITÉ COMPRIS)

- Idéales pour l'étiquetage de surfaces planes comme les codes-barres, les plaques de finition, les étagères, les bacs, les poutres, etc.
- Impression de lots d'étiquettes facilitée, pour une productivité accrue
- Étiquettes spécifiques avec mentions en couleur, étiquettes pré-imprimées avec mentions DANGER et NOTICE comprises, pour une impression à la demande d'étiquettes de signalétique de sécurité de petit format
- Certifié UL 969 en tant que composant
- 6, 9, 12, 19, 24, 25, 51, 54 mm de large



LES FEUILLES D'ÉTIQUETTES, POUR FACILITER L'IMPRESSION À GRANDE ÉCHELLE !\*

\*Uniquement sur une imprimante laser standard

# xtl.dymo.com

POUR VOIR LA GAMME COMPLÈTE DES PRODUITS XTL

50 % de remise dans les limites ci-dessous sur l'achat des machines suivantes :  
\*IMPRIMANTE DYMO XTL 300 : 50 %, jusqu'à €105,00  
\*KIT IMPRIMANTE DYMO XTL 300 : 50 %, jusqu'à €125,00  
\*KIT IMPRIMANTE DYMO XTL 500 : 50 %, jusqu'à €210,00  
Promotion s'adressant, du 1<sup>er</sup> avril 2016 au 30 juin 2016, aux utilisateurs professionnels d'étiqueteuses industrielles (utilisant ces produits dans le cadre de leur activité professionnelle) résidant en France et de plus de 18 ans sur leurs achats effectués chez des détaillants enregistrés en France. Non cumulable avec d'autres promotions. Conditions générales complètes et pièces justificatives requises disponibles chez (clients participants) et sur [www.dymo.com/XTLCashback](http://www.dymo.com/XTLCashback). Dans le cadre de cette promotion, nous devons recueillir vos données personnelles, qui seront stockées aux États-Unis conformément aux lois sur la protection des données en vigueur, comme la directive vie privée de l'UE et d'autres lois sur la confidentialité des données spécifiques à chaque pays. Vous avez le droit d'accéder à tout instant à vos données personnelles, de les modifier et de les supprimer de notre base de données. NWL France SAS, 738 rue Yves Kermén, 92100 Boulogne-Billancourt, France



# XTL™

Solution d'étiquetage industriel

50 % de remise sur les étiqueteuses DYMO® XTL™



Veillez consulter le site [www.dymo.com/XTLCashback](http://www.dymo.com/XTLCashback)  
Offre valable du 1<sup>er</sup> avril 2016 au 30 juin 2016



POUR SIMPLIFIER L'ÉTIQUETAGE LE PLUS COMPLEXE

\*Conditions générales en page arrière

**DYMO**

**XTL™**  
Simplicité



**APERÇU AVANT IMPRESSION FIDÈLE**

- La XTL™ fournit un aperçu avant impression fidèle qui permet de savoir exactement à quoi ressemblera l'étiquette imprimée.
- Dans certains cas, les étiquettes s'affichent dans le contexte, à savoir sur l'objet à étiqueter.

Les aperçus avant impression de la concurrence ne permettent pas de savoir à quoi ressemblera l'étiquette imprimée.



**MODÈLES MRO ET PANNEAUX DE BRASSAGE PRÉ-CHARGÉS**

- Des centaines de modèles industriels pré-chargés permettent de créer rapidement des étiquettes impeccables.
- Les imprimantes peuvent être personnalisées par l'utilisateur afin d'afficher uniquement les modèles les plus utilisés et de réduire ainsi le temps passé à rechercher le bon modèle.

Les modèles concurrents sont peu descriptifs, ce qui ne permet pas aux utilisateurs de savoir quel modèle a été choisi.



**APPLICATIONS D'ÉTIQUETAGE INTÉGRÉES**

- Conçues pour réduire le temps passé à parcourir les menus et pour trouver plus rapidement l'étiquette voulue.
- 17 applications, chacune conçue pour guider les utilisateurs vers l'étiquette voulue.

Les produits de la concurrence sont pilotés par menus et obligent à suivre des étapes supplémentaires pour trouver l'étiquette voulue.



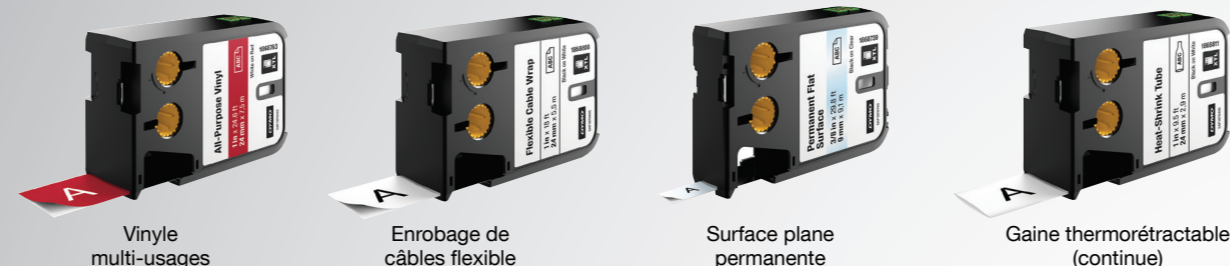
**ÉCRAN TACTILE POUR LA XTL™ 500**

- La première étiqueteuse industrielle portable à intégrer un écran tactile pour créer des étiquettes plus rapidement.
- L'écran tactile permet de créer des étiquettes en quelques étapes seulement.
- De plus, sa liberté de configuration assure une polyvalence hors pair.

Également compatible avec des gants



**ÉTIQUETTES CONTINUES ET PRÉDÉCOUPÉES**



Texte couleur sur étiquette couleur	Longueur	6 mm	9 mm	12 mm	19 mm	24 mm	41 mm	54 mm
-------------------------------------	----------	------	------	-------	-------	-------	-------	-------

**VINYLE MULTI-USAGES**

ABC	7 m	-	-	1868741	1868742	1868743	1868744	1868745
ABC	7 m	-	-	1868746	1868747	1868748	1868749	1868750
ABC	7 m	-	-	1868751	1868752	1868753	1868754	1868755
ABC	7 m	-	-	1868756	1868757	1868758	1868759	1868760
ABC	7 m	-	-	1868761	1868762	1868763	1868764	1868765
ABC	7 m	-	-	1868766	1868767	1868768	1868769	1868770
ABC	7 m	-	-	1868771	1868772	1868773	1868774	1868775
ABC	7 m	-	-	1868776	1868777	1868778	1868779	1868780
ABC	7 m	-	-	1868781	1868782	1868783	1868784	1868785
ABC	7 m	-	-	1868786	1868787	1868788	1868789	1868790
ABC	7 m	-	-	1868791	1868792	1868793	1868794	1868795
ABC	7 m	-	-	1868796	1868797	1868798	1868799	1868800
ABC	7 m	-	-	1868801	1868802	1868803	1868804	1868805

**SURFACE PLANE PERMANENTE**

ABC	9,1 m	1868735	1868736	1868737	-	-	-	-
ABC	9,1 m	1868738	1868739	1868740	-	-	-	-

**ENROBAGES FLEXIBLES POUR CÂBLES ET FILS**

ABC	5,5 m	-	-	1868806	1868807	1868808	-	-
-----	-------	---	---	---------	---------	---------	---	---

**GAINE THERMORÉTRACTABLE (CONTINUE)**

ABC	2,7 m	1868809	-	1868810	-	1868811	-	1868812*
-----	-------	---------	---	---------	---	---------	---	----------

\*Longueur de ruban de 1,8 m pour #1868812 uniquement

Pour les caractéristiques techniques de tous les types d'étiquettes DYMO XTL, veuillez consulter notre site [www.dymo.com](http://www.dymo.com)



Texte couleur sur étiquette couleur	Article n°	Largeur des étiquettes	Longueur des étiquettes	Étiquettes / Car-touche	Étiqueteuse compatible
-------------------------------------	------------	------------------------	-------------------------	-------------------------	------------------------

**GAINE THERMORÉTRACTABLE PRÉDÉCOUPÉE**

ABC	1868717	6 mm	34 mm	81	XTL 500
ABC	1868718	12 mm	34 mm	65	XTL 500
ABC	1868719	24 mm	34 mm	60	XTL 500
ABC	1868720	54 mm	34 mm	25	XTL 500
ABC	1868731	6 mm	47 mm	81	XTL 500
ABC	1868732	12 mm	47 mm	65	XTL 500
ABC	1868733	24 mm	47 mm	60	XTL 500
ABC	1868734	54 mm	47 mm	25	XTL 500

**ÉTIQUETTES PRÉDÉCOUPÉES**

ABC	1868665	12 mm	12 mm	250	XTL 300, XTL 500
ABC	1868666	12 mm	25 mm	250	XTL 300, XTL 500
ABC	1868667	12 mm	38 mm	185	XTL 300, XTL 500
ABC	1868668	25 mm	25 mm	250	XTL 500
ABC	1868669	9 mm	25 mm	250	XTL 300, XTL 500
ABC	1868670	12 mm	19 mm	250	XTL 300, XTL 500
ABC	1868701	19 mm	25 mm	250	XTL 300, XTL 500
ABC	1868702	25 mm	51 mm	100	XTL 500
ABC	1868703	51 mm	76 mm	100	XTL 500

**ÉTIQUETTES DE SÉCURITÉ PRÉDÉCOUPÉES (AVEC MENTIONS EN COULEUR)**

ABC	1868713	51 mm	102 mm	70	XTL 500
ABC	1868714	51 mm	102 mm	70	XTL 500
NOTICE ABC	1868715	51 mm	102 mm	70	XTL 500
DANGER ABC	1868716	51 mm	102 mm	70	XTL 500

**ENROBAGES PLASTIFIÉS POUR FILS/CÂBLES**

ABC	1868704	21 mm	21 mm	250	XTL 300, XTL 500
ABC	1868705	21 mm	39 mm	150	XTL 300, XTL 500
ABC	1868706	21 mm	102 mm	75	XTL 300, XTL 500
ABC	1868707	38 mm	21 mm	250	XTL 500
ABC	1868708	38 mm	39 mm	150	XTL 500
ABC	1868709	38 mm	102 mm	75	XTL 500
ABC	1868710	51 mm	21 mm	250	XTL 500
ABC	1868711	51 mm	39 mm	100	XTL 500
ABC	1868712	51 mm	102 mm	70	XTL 500

**ENROBAGES DE FILS/CÂBLES (FEUILLES D'ÉTIQUETTES)**

Texte couleur sur étiquette couleur	SKU	Largeur des étiquettes	Longueur des étiquettes	Étiquettes/Feuille	Feuilles/Pack	Étiquettes/Pack
ABC	1908552	24 mm	23 mm	96	27	2592
ABC	1908553	24 mm	42 mm	48	53	2544
ABC	1908554	24 mm	103 mm	16	63	1008
ABC	1908555	41 mm	23 mm	60	34	2040
ABC	1908556	41 mm	42 mm	30	34	1020
ABC	1908557	54 mm	23 mm	36	28	1008
ABC	1908558	54 mm	42 mm	18	56	1008

Windows est une marque déposée de Microsoft Corporation aux États-Unis et dans d'autres pays.