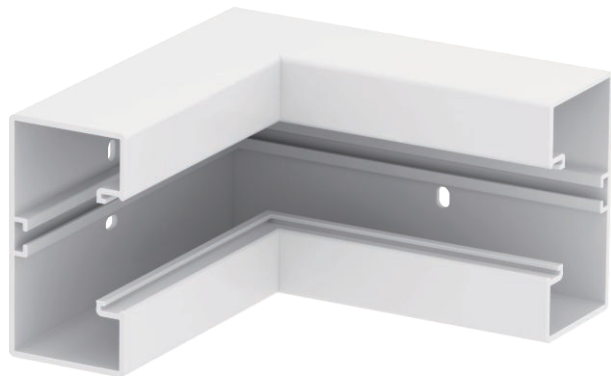


# Fiche technique

## Angle interne

N° de réf. 6113060



Angle intérieur de 90° pour les gouttes d'appareillage Rapid 45-2.

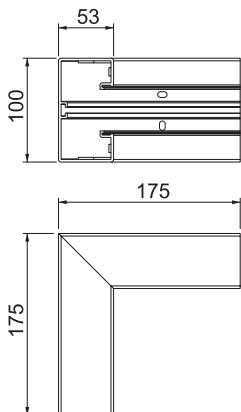


**PVC** chlorure de polyvinyle

### Données sources

N° de réf.	6113060
Type	GK-IS53100RW
Dimension	175x175x100
Coloris	blanc pur
Numéro RAL	9010
Matériau	chlorure de polyvinyle
Matériau abréviation	PVC
Unité de vente minimale	1 Pièces
Poids	34,20 kg/100 pc

### Caractéristiques techniques



Nombre de parties supérieures	1
Exécution	Socle
forme	symétrique
pour une dimension de goutte	53 x 100 mm
pour largeur de goutte	100,00 mm
pour hauteur de goutte	53,00 mm
Sans halogène	<input type="checkbox"/>
Agrafe de retenue de câbles	<input type="checkbox"/>
Raccord de goutte	<input type="checkbox"/>
Type de montage de la couvercle	à l'intérieur
Perforation de montage dans le fond	<input checked="" type="checkbox"/>
Largeur de la partie supérieure	45 mm
Largeur de la couvercle 2	0,00 mm
Largeur de la couvercle 3	0,00 mm
Feuillard de protection	<input checked="" type="checkbox"/>
Zone d'angle	90,00 - 90,00 °