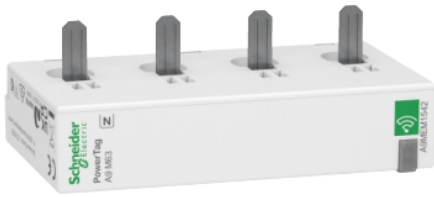


## Fiche produit Caractéristiques

# A9MEM1542

Acti 9 - PowerTag - 3P + N - Position basse -  
Maximum 63A - Capteur d'énergie





## Principales

Gamme de produit	PowerLogic
Nom du produit	PowerTag A9 M63
Type de produit ou de composant	Capteur d'énergie
Pôles	3P + N
Courant max [Imax]	63 A
[Ib] courant de base	10 A
Courant en entrée	40 mA
Courant de saturation	130 A
Application spécifique du produit	Monitoring circuit Alarmes de surcharge Monitoring charge Imputation des coûts Gestion de l'énergie
Accessoires associés	Acti9 Smartlink SI B Acti9 Smartlink SI D Acti9 PowerTag Link C Acti9 PowerTag Link Acti9 PowerTag Link HD Module Wiser IP EcoStruxure Panel Server Universal EcoStruxure Panel Server Advanced PrismaSet Active
Compatibilité de gamme	Acti 9 Acti 9 iKQE RCBO Multi 9 Multi 9 C60 Multi 9 Multi 9 ID Multi 9 Multi 9 C32N Multi 9 Multi 9 C65 Acti 9 Acti 9 iID Acti 9 Acti 9 iID K Acti 9 Acti 9 iK60 Acti 9 Acti 9 iKQ Acti 9 Acti9 K60 Acti 9 Acti 9 Reflex iC60 Acti 9 Acti 9 iC65 Acti 9 Acti 9 DT60 Acti 9 Acti 9 iC60 borne simple
Type de mesure	Tension Facteur de puissance Puissance active Énergie active Courant
Classe de précision	Classe&nbsp;1 courant conforme à IEC 61557-12 Classe 0.5 tension conforme à IEC 61557-12 Classe&nbsp;1 puissance active conforme à IEC 61557-12 Classe&nbsp;1 énergie active conforme à IEC 61557-12 Classe&nbsp;1 facteur de puissance conforme à IEC 61557-12
Emplacement de montage	Partie inférieure ouverte
Support de montage	Sur disjoncteur
Destination du produit	Tableau
Degré de protection IP	Perte de tension avec courant mesuré à la perte de tension
Support de transmission du médium	Radiofréquence 2,4...2,4835 GHz conforme à IEEE 802.15.4
Puissance d'émission maximale	10 mW

## Complémentaires

Mode d'installation	Par vis (bornes)
Connexion électrique (détection de tension et alimentation électrique)	Connecteur dent
Section de câble	1 rigide câble 1,5...16 mm <sup>2</sup> 2 toronné câble 1,5...2,5 mm <sup>2</sup> 2 rigide câble 1,5...2,5 mm <sup>2</sup> 1 toronné câble 1,5...16 mm <sup>2</sup>
Tension d'alimentation	220...240 V c.a., +/- 20 %, entre phase et neutre 380...415 V c.a., +/- 20 %, entre phases
Fréquence du réseau	50 Hz 60 Hz
Puissance consommée max	2 VA
Normes	IEC 61557-12 IEC 61010-1 CEI 61010-2-030 IEC 61326-1 ETSI EN 300 328 ETSI EN 301 487-1
Hauteur	16,5 mm
Largeur	72 mm
Profondeur	43 mm
Poids du produit	35 g
Couleur	Blanc (RAL 9003)

## Environnement

Labels qualité	CE
Directives	2014/53/EU - directive équipements radioélectriques
Altitude de fonctionnement	0...2000 m
Température de fonctionnement	-25...60 °C
Température ambiante pour le stockage	-40...85 °C
Catégorie de surtension	III conforme à IEC 61010-1
Catégorie de mesures	Catégorie III conforme à CEI 61010-2-030
Degré de protection IP	IP20 conforme à IEC 60529
Degré de protection IK	IK05
Niveau de pollution	3
Humidité relative	0...95 % à 45 °C conforme à IEC 60721-3-3
Tenue aux vibrations	3M4 conforme à IEC 60721-3-3
Compatibilité électromagnétique	Environnement électromagnétique industriel conforme à IEC 61326-1 CEM rayonnée conforme à ETSI EN 301 489-17 Émission électromagnétique conforme à CEI 62311
Caractéristiques environnementales	À l'épreuve de la poussière classe 3S3 conforme à IEC 60721-3-3 Brouillard salin class 3C2 conforme à IEC 60721-3-3 Utilisation en intérieur

## Unités de conditionnement

Type d'emballage 1	PCE
Nb produits dans l'emballage 1	1
Hauteur de l'emballage 1	5,000 cm
Largeur de l'emballage 1	6,000 cm
Longueur de l'emballage 1	8,500 cm
Poids de l'emballage 1	64,000 g
Type d'emballage 2	S02
Nb produits dans l'emballage 2	48
Hauteur de l'emballage 2	15,000 cm
Largeur de l'emballage 2	30,000 cm
Longueur de l'emballage 2	40,000 cm
Poids de l'emballage 2	3,340 kg

## Caractéristiques environnementales

Statut environnemental de l'offre	Produit Green Premium
Régulation REACH	<a href="#">Déclaration REACH</a>
Directive RoHS UE	Conforme <a href="#">Déclaration RoHS UE</a>
Sans mercure	Oui
Régulation RoHS Chine	<a href="#">Déclaration RoHS Pour La Chine</a>
Information sur les exemptions RoHS	<a href="#">Oui</a>
Profil environnemental	<a href="#">Profil Environnemental Du Produit</a>
Profil de circularité	<a href="#">Informations De Fin De Vie</a>
DEEE	Sur le marché de l'Union Européenne, le produit doit être mis au rebut selon un protocole spécifique de collecte des déchets et ne jamais être jeté dans une poubelle d'ordures ménagères.

## Garantie contractuelle

Garantie	18 mois
----------	---------