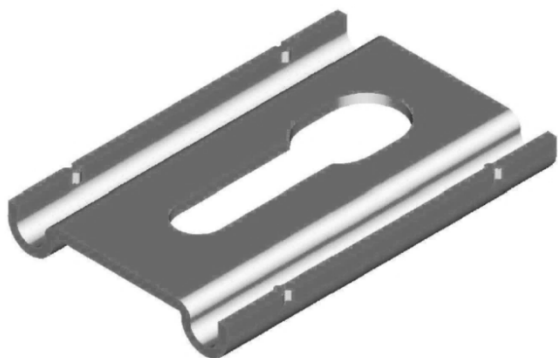


## Etrier pour treillis de plafond, zingage électrolytique



L'étrier pour treillis de plafond est fabriqué en tôle d'acier, zingué électrolytiquement selon NBN EN ISO 2081. L'épaisseur de la couche de protection grise varie entre 8 et 12  $\mu\text{m}$ .

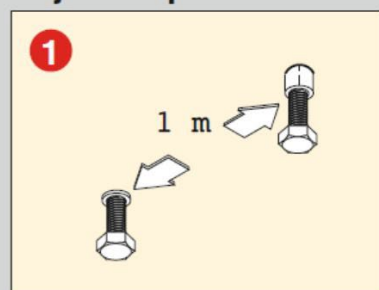
Les treillis de plafond Rejitech et Rejitech G+ sont montés au plafond au moyen de ces étriers spécifiques.

Le treillis de plafond peut également être fixé au mur avec ce étrier.

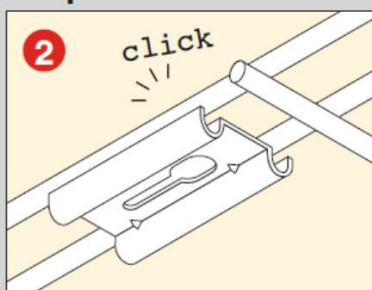
On installe un support chaque mètre.

Le treillis de plafond Rejitech peut également être fixé au mur avec ce étrier.

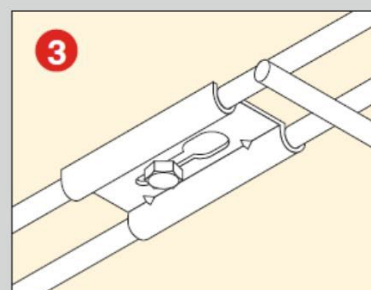
### Rejitech: pose en trois temps.



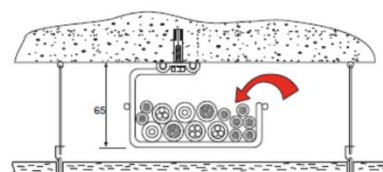
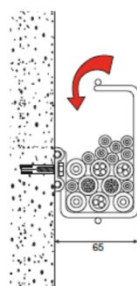
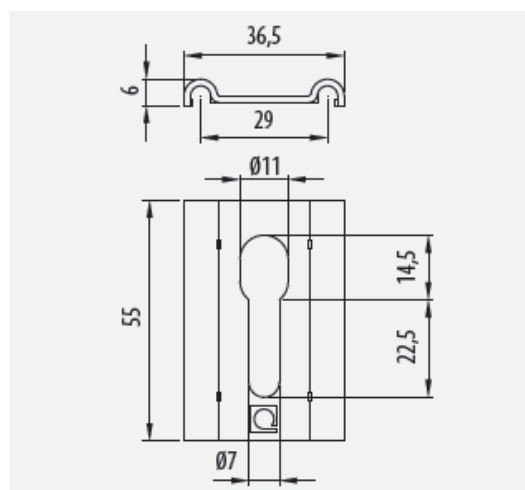
1. Placez les chevilles + vis M6.



2. Montez une clame de fixation sur Rejitech environ tous les 1 m.



3. Posez et vissez l'ensemble 2



Référence	Hauteur [mm]	Largeur [mm]	Longueur [mm]	Poids [kg]
67010052	6	36,5	55	0,029

Il y a 25 pièces d'étriers pour les treillis de plafond dans un sac en plastique.

9/06/2023