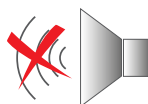


TD-SILENT - MODÈLES 160 À 1000



Validated mark of approval
noise abatement society
(Models 350,
500, 800 and 1000)

Ventilateurs hélico-centrifuges de hauteur réduite, ultra-silencieux, certifiés (modèles 350, 500, 800 et 1000) par la Noise Abatement Society (Association pour la réduction du bruit), fabriqués en matériaux plastiques. Montage dans toutes les positions. La conception unique des supports à brides de fixation permet à l'ensemble moteur-hélice d'être monté ou démonté facilement sans nécessité de démonter le conduit. Isolant acoustique bi-matériel, avec enveloppe interne perforée, conçue spécialement pour rediriger les ondes sonores avec un angle précis et optimiser leur absorption par l'isolant acoustique interne qui limite l'émission du bruit rayonné par le ventilateur en fonctionnement (1). Joints flexibles sur les brides d'aspiration et de soufflage afin d'absorber les vibrations et maintenir un bon niveau d'étanchéité. Boîte à bornes orientable sur 360° pour faciliter l'entrée du câble d'alimentation.

(1) Excepté TD-160/100N SILENT qui incorpore le système du moteur flottant breveté par S&P.

Moteurs

Moteurs IP 44, classe B avec roulements à billes, condensateur (2) et protection thermique intégrés:

- 2 vitesses.
 - Vitesse variable en standard sur la grande vitesse.
- Tension d'alimentation:
Monophasée 230V 50Hz.

(2) Excepté TD-160/100N SILENT.

Autres données

La temporisation des modèles TD-SILENT-T est réglable de 1 à 30 minutes. Ces modèles ont un moteur à 1 vitesse, non réglable.

TD-SILENT - MODÈLES 1300 À 2000



Validated mark of approval
noise abatement society
(Model 2000)

Ventilateurs hélico-centrifuges de hauteur réduite, ultra-silencieux, certifiés (modèle 2000) par la Noise Abatement Society (Association pour la réduction du bruit), fabriqués en tôle d'acier protégée par une peinture époxy polyester. Montage dans toutes les positions. La conception unique des supports à brides de fixation permet à l'ensemble moteur-hélice d'être monté ou démonté facilement sans nécessité de démonter le conduit. Isolant acoustique intérieur de fibre de verre (M0) avec enveloppe extérieure type sandwich et bride aérodynamique pour limiter l'émission du bruit rayonné par le ventilateur en fonctionnement. Boîte à bornes extérieure IP 55.

Moteurs

Moteurs à rotor extérieur en aluminium, IP 44, classe F avec roulements à billes, condensateur et protection thermique intégrés:

- 2 vitesses.
 - Vitesse variable en standard sur la grande vitesse.
- Tension d'alimentation:
Monophasée 230V 50/60Hz.

Autres données

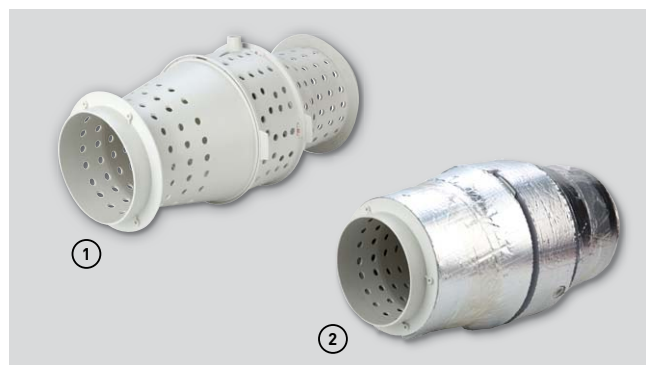
Spécialement recommandé pour les applications où travaillent des personnes et où le faible niveau sonore se convertit en un élément essentiel du confort.

MODÈLES 250 À 1000



Hauteur réduite

La hauteur réduite de la série TD-SILENT est la meilleure solution pour les installations où l'encombrement est limité comme dans les faux-plafonds.



Eléments acoustiques

- ① Enveloppe interne conçue spécialement pour rediriger les ondes sonores.
- ② Isolant acoustique intérieur absorbant le bruit rayonné.



Entretien facile

La conception unique des supports à brides de fixation permet au corps moteur-hélice d'être monté ou démonté facilement sans nécessité de démonter le conduit.



Boîte à bornes orientable sur 360°

Boîte à bornes orientable sur 360° pour faciliter l'entrée du câble d'alimentation.



Joint flexible

Brides de raccordement en double injection incorporant un joint flexible pour faciliter l'installation, assurer une bonne étanchéité ainsi que l'absorption des vibrations.



Pied support

Pied support, pour installation murale ou au plafond.

Facilité de montage



Desserrer et ouvrir les brides de fixation de chaque côté



Séparer le corps moteur.



Retirer la boîte à bornes orientable.



Réaliser les connections.



Remonter l'ensemble en serrant les brides.



MODÈLES AVEC TEMPORISATION

Les modèles TD-SILENT-T (250 au 1000) incorporent une temporisation réglable entre 1 et 30 minutes. Fournis avec moteur 1 vitesse n'acceptant pas la variation de vitesse.

MODÈLE 160



SILENT-BLOCKS ÉLASTIQUES

Le TD-160 SILENT est monté sur silent-blocks élastiques qui absorbent les vibrations (breveté par S&P).



MODÈLES 1300 À 2000



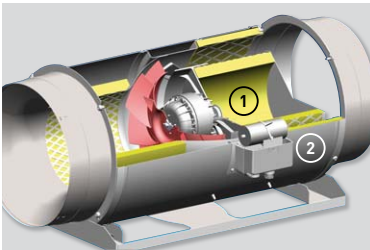
Hauteur réduite

La hauteur réduite de la série TD-SILENT est la meilleure solution pour les installations où l'encombrement est limité comme dans les faux-plafonds.



Entretien facile

La conception unique des supports à brides de fixation permet au corps moteur-hélice d'être monté ou démonté facilement sans nécessité de démonter le conduit.



Éléments acoustiques

- ① Isolant acoustique intérieur de fibre de verre (M0).
- ② Enveloppe extérieure type sandwich.
- ③ Bride à l'aspiration aérodynamique.
- ④ Maille de protection de l'isolant acoustique.



Pied support

Pied support, pour installation murale ou au plafond.



Boîte à bornes étanche, IP55

Pour faciliter l'installation et le raccordement électrique.

CARACTÉRISTIQUES TECHNIQUES

TD-SILENT	Vitesse (tr/mn)	Puissance absorbée maxi. (W)	Intensité absorbée maxi. (A)	Débit maxi. (m³/h)	Température maxi. (°C)	Niveau de pression sonore* (dB(A))	Ø Conduit (mm)	Poids (kg)	Schéma électrique*** (n°)
TD-160/100 N SILENT	2500 2200	25 12	0,16 0,10	180 140	-20/+40	24 21	100	1,4	9, 10
TD-250/100 SILENT	2200 1850	24 18	0,11 0,10	240 200	-20/+40	24 19	100	5,4	9, 10
TD-350/125 SILENT	2250 1900	30 22	0,13 0,10	360 300	-20/+40	20 19	125	5	9, 10
TD-500/150-160 SILENT**	2500 1950	50 44	0,22 0,19	570 430	-20/+60	22 17	150/160	6	9, 10
TD-800/200 SILENT	2780 2480	95 90	0,45 0,43	900 790	-20/+60	19 18	200	8,7	9, 10
TD-1000/200 SILENT	2500 2000	120 100	0,50 0,45	1030 790	-40/+60	21 20	200	8,7	9, 10
TD-1300/250 SILENT	2570 2190	197 145	0,83 0,61	1270 1070	-40/+60	35 31	250	20,0	12, 13
TD-2000/315 SILENT	2680 2300	297 191	1,28 0,79	1760 1500	-40/+60	39 33	315	25,0	12, 13

* Niveau de pression sonore, rayonné à 3 m en champ libre, avec conduits rigides à l'aspiration et au refoulement.

** Un joint caoutchouc additionnel est fourni pour les installations avec des conduits en diamètre 160 mm.

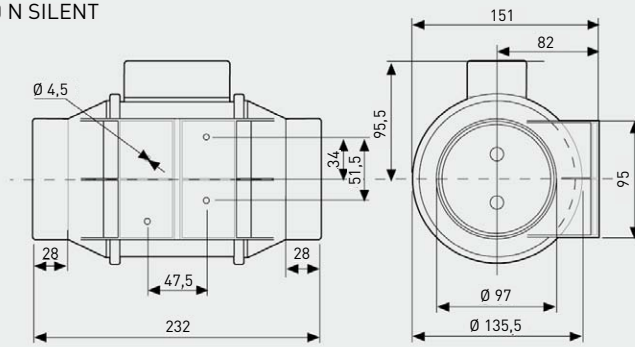
*** Voir la section des Schémas électriques.

TD-SILENT T (Modèles TD-SILENT avec temporisation)	Vitesse (tr/mn)	Puissance absorbée maxi. (W)	Intensité absorbée maxi. (A)	Débit maxi. (m³/h)	Température maxi. (°C)	Niveau de pression sonore* (dB(A))	Ø Conduit (mm)	Poids (kg)
TD-250/100 SILENT T	2200	24	0,11	240	-20/+40	24	100	5,5
TD-350/125 SILENT T	2250	30	0,13	380	-20/+40	20	125	5
TD-500/150-160 SILENT T	2500	50	0,22	580	-20/+60	22	150/160	6
TD-800/200 SILENT T	2780	95	0,45	880	-20/+60	19	200	8,5
TD-1000/200 SILENT T	2500	120	0,5	1100	-40/+60	21	200	8,5

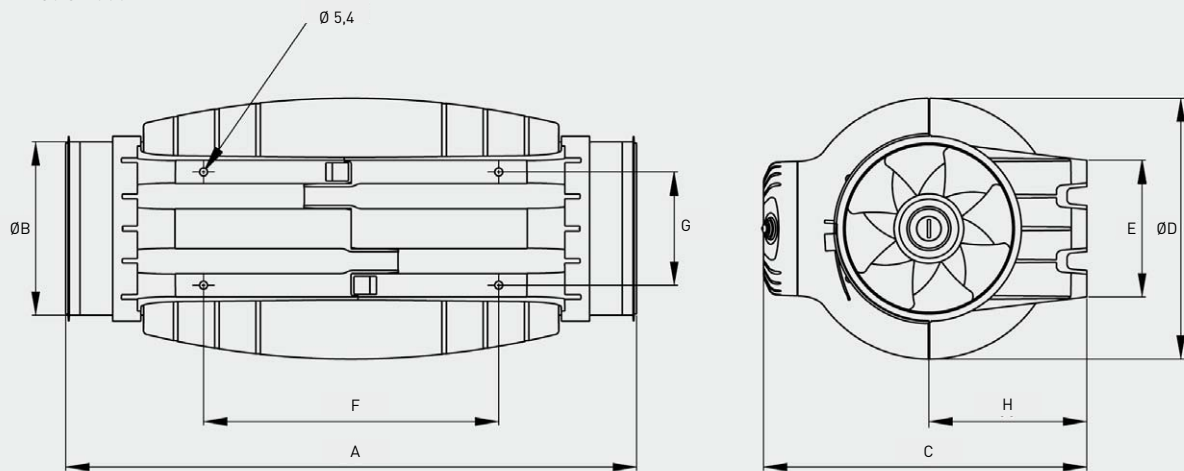
* Niveau de pression sonore, rayonné à 3 m en champ libre, avec conduits rigides à l'aspiration et au refoulement.

DIMENSIONS (mm)

TD-160/100 N SILENT



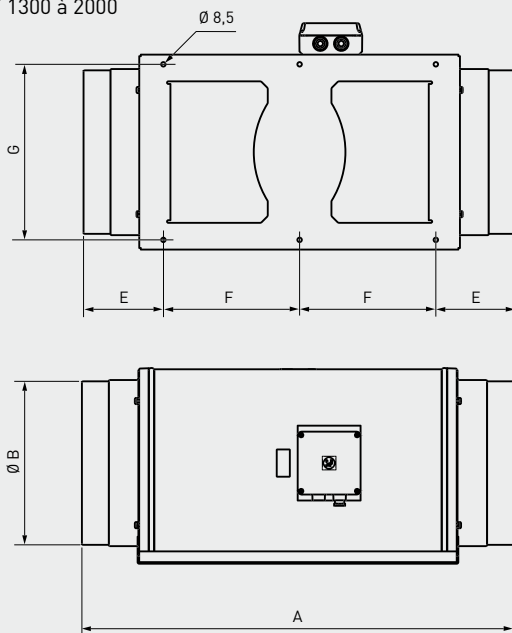
TD-SILENT 250 à 1000



Modèle	A	ØB	C	ØD	E	F	G	H
TD-250/100	575	97	252	204	100	250	83	121
TD-350/125	462	123	252	204	100	250	83	121
TD-500/150-160*	484	147	274	221	116	250	96	134
TD-800/200	568	198	327	264	145	340	129	164
TD-1000/200	568	198	327	264	145	340	129	164

* Un joint caoutchouc additionnel est fourni pour les installations avec des conduits en diamètre 160 mm.

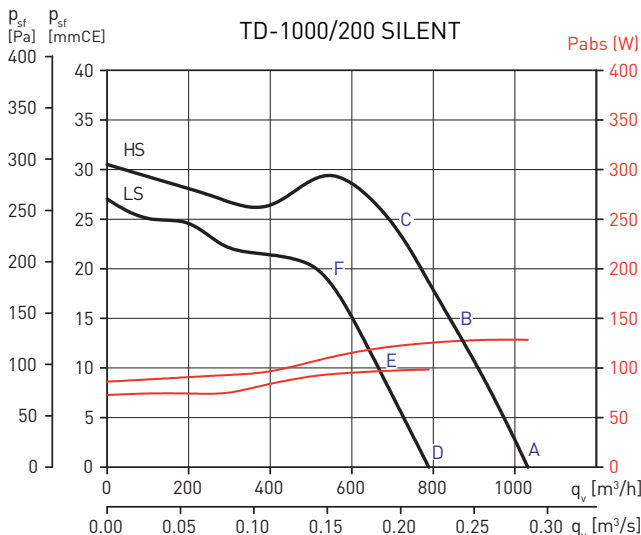
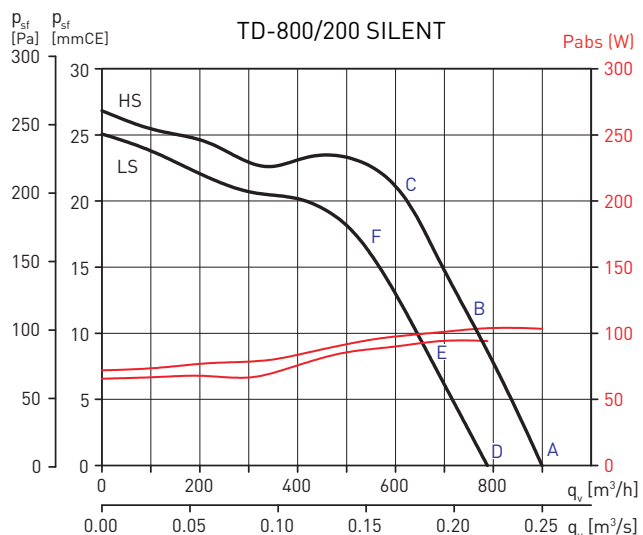
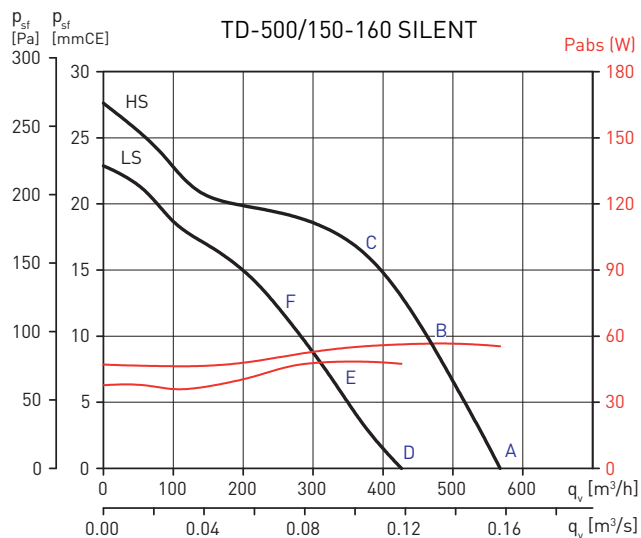
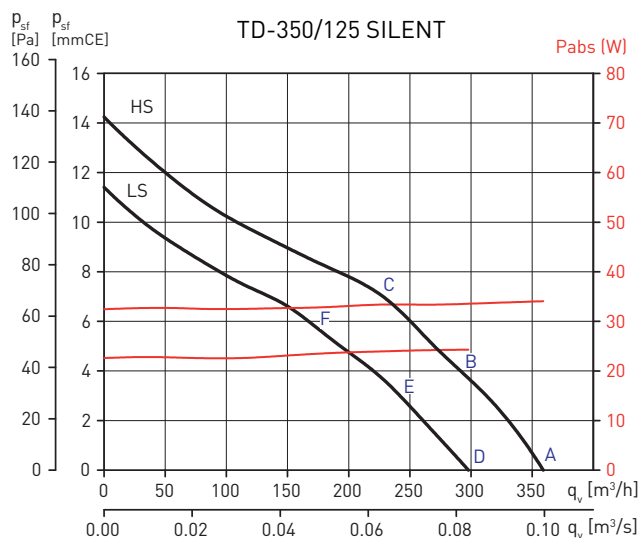
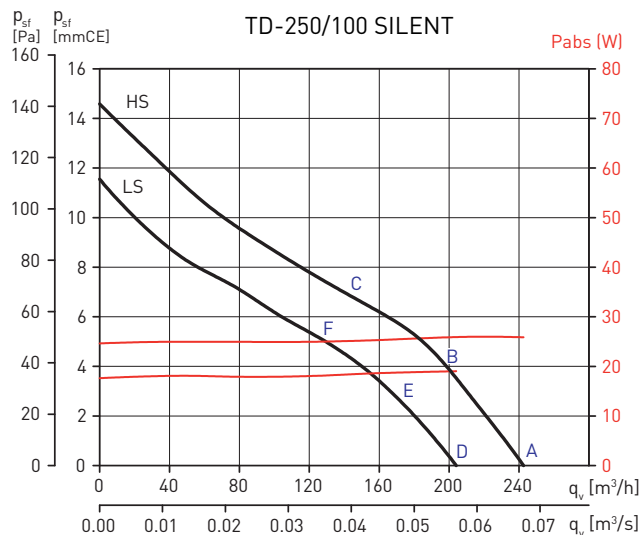
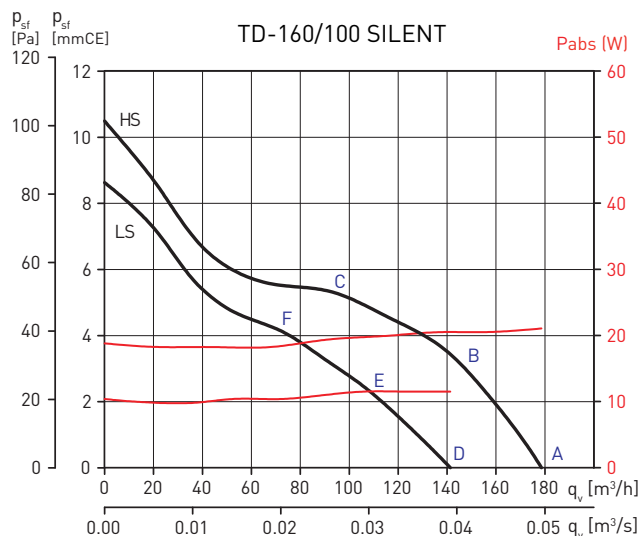
TD-SILENT 1300 à 2000



Modèle	A	B	C	D	E	F	G	H
TD-1300/250 SILENT	680	248	331	387	140	200	280	171
TD-2000/315 SILENT	825	312	373	432	152	260	335	192

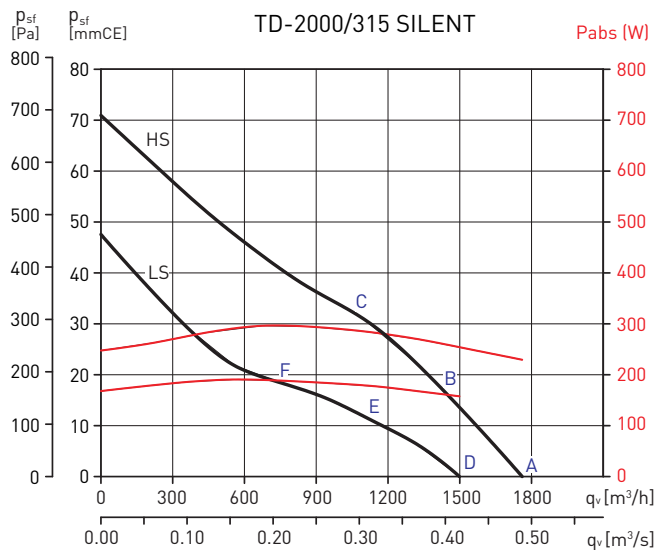
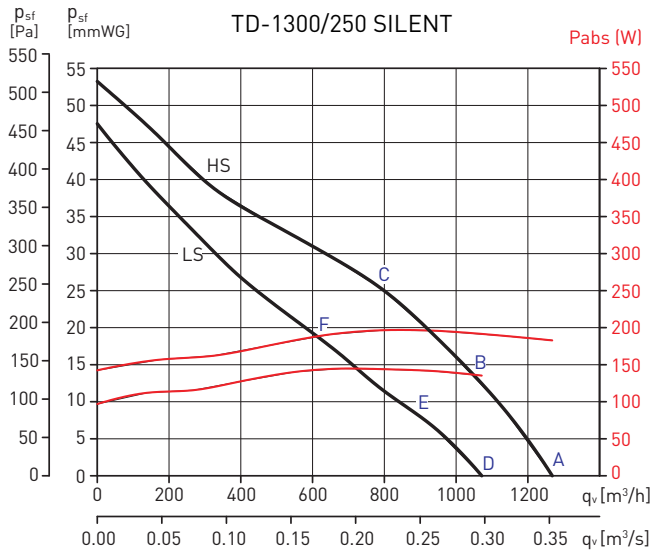
COURBES CARACTÉRISTIQUES

- q_v : Débit en m^3/h et m^3/s .
- p_{sf} : Pression statique en mmCE et Pa.
- Air sec normal à 20°C et 760 mmHg.
- Essais aérauliques selon les normes Iso 5801 et AMCA 210-99.



COURBES CARACTÉRISTIQUES

- q_v : Débit en m^3/h et m^3/s .
- p_{sf} : Pression statique en mmCE et Pa.
- Air sec normal à 20°C et 760 mmHg.
- Essais aérauliques selon les normes Iso 5801 et AMCA 210-99.



ACOUSTIC CHARACTERISTICS

spectre de puissance acoustique en dB(A), par bande de fréquence, à l'aspiration, au soufflage ou rayonné, à différents points de la courbe.
Essais réalisés selon la norme Iso 13347 3 2004.

		TD-160/100 SILENT										
		63	125	250	500	1000	2000	4000	8000	LwA	LpA*	
HS	Aspiration	A	24	32	39	46	52	49	40	31	54	34
		B	23	32	40	46	51	47	39	30	54	33
		C	23	34	43	47	51	47	39	30	54	33
	Rayonne	A	24	24	37	34	36	41	32	21	44	24
		B	23	24	38	35	35	39	31	20	44	24
		C	23	26	41	36	35	39	31	20	44	24
	Soufflage	A	30	34	37	48	51	47	41	31	54	33
		B	29	35	37	48	49	46	39	30	53	33
		C	28	36	39	49	50	45	39	30	54	33

		TD-160/100 SILENT										
		63	125	250	500	1000	2000	4000	8000	LwA	LpA*	
LS	Aspiration	D	23	26	37	43	49	45	36	27	51	31
		E	22	27	39	43	47	43	35	26	50	30
		F	22	29	41	44	48	44	35	27	51	31
	Rayonne	D	23	17	35	32	33	37	28	17	41	21
		E	22	18	37	32	31	36	27	17	41	21
		F	22	21	39	33	32	36	27	17	42	22
	Soufflage	D	29	32	34	45	48	44	37	27	51	30
		E	28	32	35	45	46	42	35	27	50	29
		F	28	33	36	46	47	42	36	27	51	30

		TD-250/100 SILENT										
		63	125	250	500	1000	2000	4000	8000	LwA	LpA*	
HS	Aspiration	A	26	32	46	53	53	44	38	30	57	36
		B	24	36	46	53	52	44	38	30	56	36
		C	25	35	42	51	55	47	40	34	57	37
	Rayonne	A	26	28	40	40	36	31	25	18	44	24
		B	24	32	40	40	35	31	25	18	44	24
		C	25	31	36	38	38	34	27	22	43	23
	Soufflage	A	30	33	45	53	46	40	36	28	55	34
		B	26	35	43	52	45	40	36	28	54	33
		C	26	35	39	51	49	42	38	31	54	33

		TD-250/100 SILENT										
		63	125	250	500	1000	2000	4000	8000	LwA	LpA*	
LS	Aspiration	D	22	38	42	47	48	38	32	26	52	31
		E	23	34	43	46	48	39	32	27	51	31
		F	24	33	39	49	54	43	35	29	56	35
	Rayonne	D	22	33	35	34	28	24	19	17	39	19
		E	23	29	36	33	28	25	19	18	39	19
		F	24	28	32	36	34	29	22	20	40	20
	Soufflage	D	26	36	40	47	41	34	29	24	49	29
		E	25	34	41	46	42	35	31	25	49	28
		F	25	33	38	49	46	37	33	26	51	31

		TD-350/125 SILENT										
		63	125	250	500	1000	2000	4000	8000	LwA	LpA*	
HS	Aspiration	A	22	28	41	53	49	44	37	30	55	35
		B	22	27	39	51	49	42	37	30	54	33
		C	23	31	48	53	51	46	41	32	56	36
	Rayonne	A	22	23	32	39	32	25	18	14	41	20
		B	22	22	30	37	36	23	18	14	40	20
		C	23	26	39	39	34	27	22	16	43	22
	Soufflage	A	29	30	43	53	50	45	38	30	56	35
		B	25	27	40	50	47	40	36	29	52	32
		C	24	31	46	52	47	42	40	32	54	34

		TD-350/125 SILENT										
		63	125	250	500	1000	2000	4000	8000	LwA	LpA*	
LS	Aspiration	D	21	27	42	46	51	38	31	25	53	32
		E	22	29	40	46	53	39	34	26	54	34
		F	30	33	41	51	52	46	40	33	55	35
	Rayonne	D	18	22	34	33	34	20	13	13	39	18
		E	19	24	32	33	36	21	16	14	39	19
		F	27	28	33	38	35	28	22	21	41	21
	Soufflage	D	24	27	43	45	46	38	30	25	50	29
		E	23	29	40	45	47	35	32	26	50	29
		F	29	34	41	49	46	41	38	31	52	31

* Niveau de pression sonore, rayonné à 3 m en champ libre, avec conduits rigides à l'aspiration et au refoulement.

CARACTÉRISTIQUES ACOUSTIQUES

spectre de puissance acoustique en dB(A), par bande de fréquence, à l'aspiration, au soufflage ou rayonné, à différents points de la courbe.
Essais réalisés selon la norme Iso 13347 3 2004.

TD-500/150 SILENT		63	125	250	500	1000	2000	4000	8000	LwA	LpA*
Aspiration	A	24	35	51	58	57	56	51	47	63	42
	B	25	33	48	56	55	54	46	42	60	40
	C	24	33	49	57	53	52	46	40	60	39
Rayonne	A	12	21	42	39	37	35	23	18	45	25
	B	13	19	39	37	35	33	18	13	43	22
	C	12	19	40	38	33	31	18	11	43	22
Soufflage	A	38	38	52	60	58	53	49	43	63	43
	B	35	35	53	58	57	50	44	38	62	41
	C	30	33	50	57	56	48	42	36	60	40

TD-500/150 SILENT		63	125	250	500	1000	2000	4000	8000	LwA	LpA*
Aspiration	D	28	33	46	54	53	51	45	38	58	38
	E	25	31	41	50	48	44	37	30	53	33
	F	25	37	48	56	52	49	42	35	59	38
Rayonne	D	23	25	34	37	38	35	26	23	43	22
	E	20	23	29	33	33	28	18	15	38	17
	F	20	29	36	39	37	33	23	20	43	23
Soufflage	D	26	33	47	53	51	47	41	33	56	36
	E	25	31	44	50	48	41	33	27	53	33
	F	26	37	50	55	50	43	37	31	57	37

TD-800/200 SILENT		63	125	250	500	1000	2000	4000	8000	LwA	LpA*
Aspiration	A	27	40	48	57	61	61	57	50	66	45
	B	25	38	46	55	58	58	54	46	63	42
	C	23	38	47	57	59	58	53	48	64	43
Rayonne	A	12	31	29	35	37	36	24	18	42	21
	B	10	29	27	33	34	33	21	14	39	19
	C	8	29	28	35	35	33	20	16	40	19
Soufflage	A	49	50	51	59	62	62	59	51	67	47
	B	42	45	49	58	59	58	55	47	64	44
	C	36	42	50	58	59	57	54	47	64	43

TD-800/200 SILENT		63	125	250	500	1000	2000	4000	8000	LwA	LpA*
Aspiration	D	25	37	48	55	61	57	53	46	64	43
	E	24	35	48	52	58	54	49	42	61	40
	F	29	38	51	58	58	55	50	45	63	42
Rayonne	D	12	26	30	34	38	33	21	15	41	20
	E	11	24	20	31	35	30	17	11	38	18
	F	16	27	33	37	35	31	18	14	41	20
Soufflage	D	45	47	52	56	59	58	54	46	64	43
	E	37	45	54	53	55	54	50	42	61	40
	F	31	44	54	57	56	53	50	43	62	41

TD-1000/200 SILENT		63	125	250	500	1000	2000	4000	8000	LwA	LpA*
Aspiration	A	28	43	49	58	62	65	61	53	68	48
	B	27	42	46	56	60	61	56	49	65	45
	C	25	42	47	58	61	61	56	50	66	45
Rayonne	A	14	35	32	36	39	39	27	19	44	24
	B	13	34	29	34	37	35	22	15	42	21
	C	11	34	30	36	38	35	22	16	42	22
Soufflage	A	50	50	52	59	65	65	61	54	70	49
	B	43	46	49	58	61	60	57	50	66	45
	C	35	44	51	59	60	59	56	50	65	45

TD-1000/200 SILENT		63	125	250	500	1000	2000	4000	8000	LwA	LpA*
Aspiration	D	27	38	48	54	61	57	53	46	64	43
	E	23	37	49	52	59	54	49	42	61	41
	F	26	39	52	57	59	56	51	45	63	43
Rayonne	D	14	29	32	33	40	33	21	14	42	22
	E	10	28	33	31	38	30	17	10	41	20
	F	13	30	36	36	38	32	19	13	42	22
Soufflage	D	44	45	53	55	59	58	54	46	64	43
	E	35	41	53	52	55	54	50	41	60	40
	F	28	40	54	58	57	54	50	44	62	42

TD-1300/250 SILENT		63	125	250	500	1000	2000	4000	8000	LwA	LpA*
Aspiration	A	30	42	60	59	62	61	58	52	67	47
	B	32	43	62	60	61	60	56	51	67	47
	C	36	47	63	60	58	58	55	48	67	47
Rayonne	A	26	31	46	42	55	48	39	38	57	37
	B	28	32	48	43	54	47	37	37	56	36
	C	32	36	49	43	51	45	36	34	54	34
Soufflage	A	33	45	60	68	72	65	54	48	74	54
	B	30	46	61	69	71	63	52	47	74	54
	C	32	51	62	69	67	60	51	44	72	52

TD-1300/250 SILENT		63	125	250	500	1000	2000	4000	8000	LwA	LpA*
Aspiration	D	30	40	59	55	59	57	53	47	64	44
	E	35	40	57	56	56	55	51	46	63	43
	F	38	45	59	57	53	53	49	42	63	43
Rayonne	D	24	32	44	39	53	44	34	33	54	34
	E	29	32	42	40	50	43	32	32	52	32
	F	32	37	44	41	47	40	30	28	50	30
Soufflage	D	30	43	58	63	72	59	50	43	73	53
	E	29	44	57	65	66	57	47	41	69	49
	F	32	48	59	65	62	55	45	38	68	48

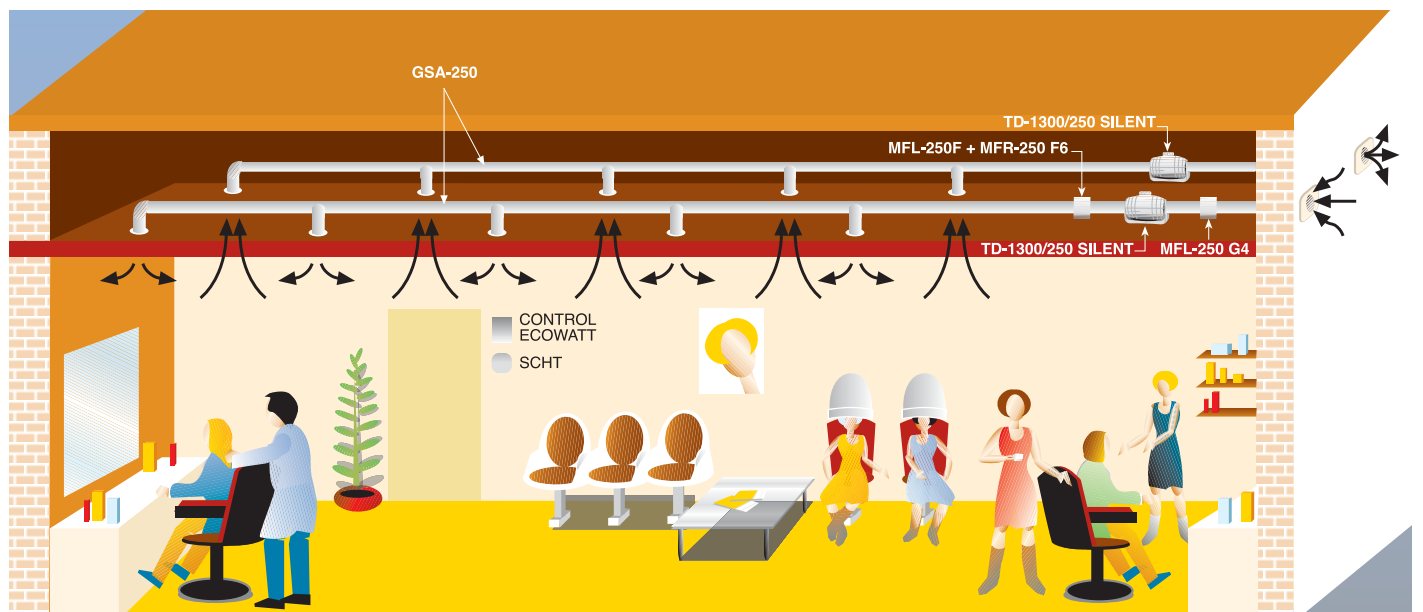
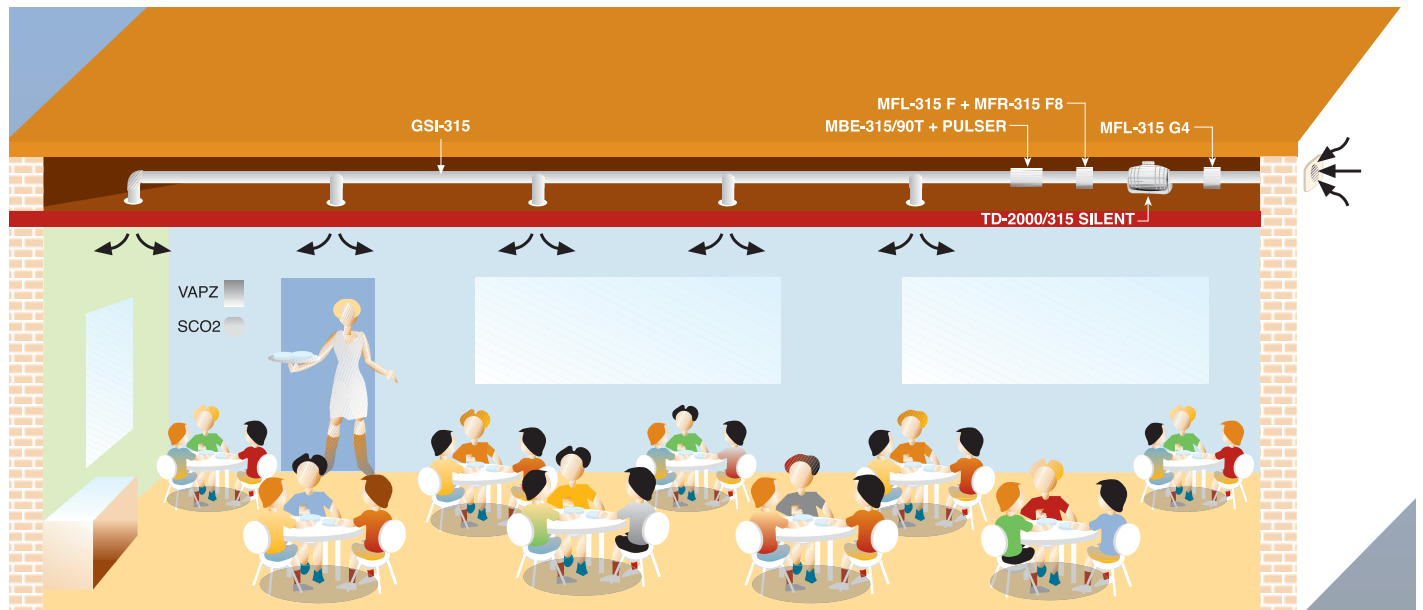
TD-2000/315 SILENT		63	125	250	500	1000	2000	4000	8000	LwA	LpA*
Aspiration	A	34	48	60	63	66	64	59	55	70	50
	B	34	49	63	62	65	64	60	55	70	50
	C	37	56	64	63	63	62	58	52	70	50
Rayonne	A	23	36	44	50	57	54	49	43	60	40
	B	23	37	47	49	56	54	50	43	60	40
	C	26	44	48	50	54	52	48	40	58	38
Soufflage	A	42	54	67	69	73	66	52	49	76	56
	B	38	55	66	67	73	65	51	49	75	55
	C	36	61	68	71	68	62	49	46	74	54

TD-2000/315 SILENT		63	125	250	500	1000	2000	4000	8000	LwA	LpA*
Aspiration	D	37	47	59	57	60	58	54	48	65	45
	E	34	47	59	56	58	56	53	47	64	44
	F	32	48	59	55	56	54	51	43	63	43
Rayonne	D	27	40	43	45	52	49	45	37	55	35
	E	24	40	43	44	50	47	44	36	54	34
	F	22	41	43	43	48	45	42	32	52	32
Soufflage	D	34	52	62	63	67	60	47	43	70	50
	E	34	53	60	62	66	58	44	41	69	49
	F	31	55	64	61	61	55	41	37	68	48

* Niveau de pression sonore, rayonné à 3 m en champ libre, avec conduits rigides à l'aspiration et au refoulement.

EXEMPLES PRATIQUES D'APPLICATION DE LA GAMME TD-SILENT

La gamme TD-SILENT, permet d'apporter des solutions à un grand nombre de problèmes de ventilation et est surtout indiquée pour les locaux où les personnes sont présentes plusieurs heures, où le système de ventilation fonctionne aussi pendant plusieurs heures et pour lesquels le niveau sonore devient un élément essentiel du confort.



ACCESSOIRES DE MONTAGE



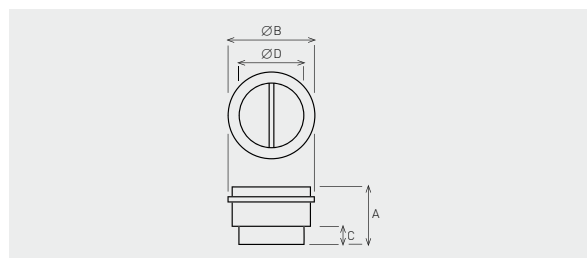
MCA-S

Clapets anti-retour montés au refoulement des ventilateurs afin d'éviter l'entrée d'air extérieure et de limiter les pertes de chaleur lorsque le ventilateur est à l'arrêt.

MCA-S	Type de TD-SILENT*
MCA - 250 S	250/100
MCA - 350 S	350/125
MCA - 500/150 S	500/150
MCA - 500/160 S	500/160
MCA - 800-1000 S	800/200 - 1000/200

MCA	Type de TD-SILENT*
MCA - 1000	1300/250
MCA - 2000	2000/315

(*) Les modèles TD-1300/250 SILENT et TD-2000/315 SILENT utilisent clapets anti-retour MCA (voir accessoires série TD).



MCA-S	A	Ø B	C	Ø D
MCA - 250 S	107	109	31,5	94,5
MCA - 350 S	107	136	31,5	119,5
MCA - 500/150 S	121	163,5	35	147
MCA - 500/160 S	121	173,5	35	157
MCA - 800-1000 S	131,5	214	35	197,5

MCA	A	Ø B	C	Ø D
MCA - 1000	164	264,5	42	248
MCA - 2000	205	330	50	312



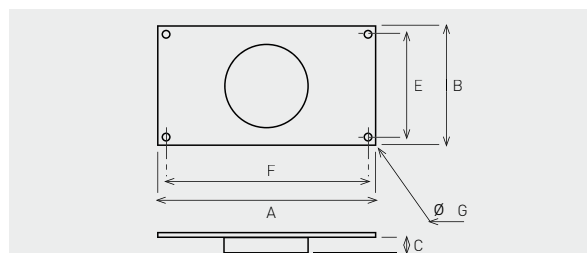
MAR-S

Bride pour conduits rectangulaires permettant de raccorder les appareils à un conduit rectangulaire.

MAR-S	Type de TD-SILENT*	Dimensions nominale du conduit L x H (mm)
MAR - 250-350 S	250/100 - 350/125	224 x 140
MAR - 500 S	500/150	280 x 180
MAR - 800-1000 S	800/200-1000/200	315 x 200

MAR	Type de TD-SILENT*	Dimensions nominale du conduit L x H (mm)
MAR - 1000	1300/250	400 x 250
MAR - 2000	2000/315	500 x 315

(*) Les modèles TD-1300/250 SILENT et TD-2000/315 SILENT utilisent brides pour conduits rectangulaires MAR (voir accessoires série TD).



MAR-S	A	B	C	E	F	Ø G
MAR - 250-350 S	264	180	33,3	160	244	9
MAR - 500 S	320	220	37	200	300	9
MAR - 800-1000 S	355	240	37	220	335	9

MAR	A	B	C	E	F	Ø G
MAR - 1000	440	290	42	270	420	9
MAR - 2000	540	355	52	355	520	9



MRJ-S

Grille à placer aussi bien à l'aspiration qu'au refoulement de l'installation. Evite l'entrée de corps externes qui pourraient endommager le ventilateur.

MRJ-S	Type de TD-SILENT*
MRJ - 250-350 S	250/100 - 350/125
MRJ - 500/150-160 S	500/150 - 500/160
MRJ - 800-1000 S	800/200 - 1000/200

MRJ	Type de TD-SILENT*
MRJ - 1000	1300/250
MRJ - 2000	2000/315

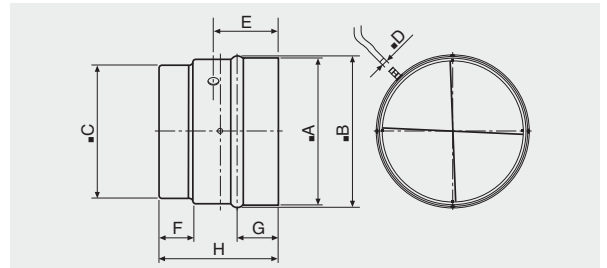
(*) Les modèles TD-1300/250 SILENT et TD-2000/315 SILENT utilisent grilles MRJ (voir accessoires série TD).

ACCESSOIRES DE MONTAGE



MPC-S

Croisillon de mesure de pression à monter à l'aspiration des ventilateurs Td.



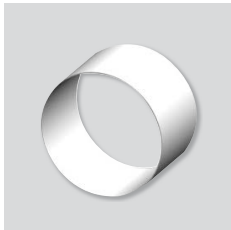
MPC-S	Type de TD-SILENT*
MPC-250 S	250/100
MPC-350 S	350/125
MPC-500/150 S	500/150 - 500/160
MPC-500/160 S	500/160
MPC-800-1000 S	800/200 - 1000/200

MPC-S	A	B	C	D	E	F	G	H
MPC-250 S	108	108,7	94,5	6	58	31,5	36,5	105,5
MPC-350 S	136	132	120	6	58	32	37	107
MPC-500/150 S	164	158	147	6	64	35	40	121
MPC-500/160 S	174	168	157	6	64	35	40	121
MPC-800-1000 S	214	208	198	6	70	35	40	132

MPC	Type de TD-SILENT*
MPC-1000	1300/250
MPC-2000	2000/315

MPC	A	B	C	D	E	F	G	H
MPC-1000	265	260	248	6	85	42	47	164
MPC-2000	329	318	312	6	106	50	55	204

(* Les modèles TD-1300/250 SILENT et TD-2000/315 SILENT utilisent croisillons de mesure de pression MPC (voir accessoires série TD).



MBR-S

Bride de raccordement circulaire permettant le montage de deux TD-Silent en série.

MBR-S	Ø du conduit
MBR-250-350 S	125
MBR-500 S	150
MBR-800-1000 S	200

(* Les modèles TD-1300/250 SILENT et TD-2000/315 SILENT utilisent bride de raccordement MBR (voir accessoires série TD).

ELECTRICAL ACCESSORIES



REGUL 2
Commutateur 2 positions / 2 vitesses.



REB
Variateurs électroniques monophasés.



CONTROL ECOWATT AC/4A
Elément de contrôle pour les systèmes de modulation des débits dans les installations de ventilation dans le tertiaire ou le résidentiel. Contrôle en continu de la vitesse des moteurs afin de s'adapter au besoin. Permet de réduire la consommation énergétique et maintenir une ambiance bien ventilée.



VAPZ
Variateurs électroniques de tension pour ventilateurs monophasés 230V 50Hz. Fonctionnent en position AUTO selon trois types d'entrées. Plage de variation de la tension entre 80V et 230V.



SC02-A
Sonde de CO₂ et de température d'ambiance.



CPFL-S / CPFL-E
Capteurs de présence. Mesure sensible aux rayonnements infra-rouge liés à la chaleur émise par le corps en mouvement. Angle de détection de 360°.

SC02-AD
Sonde de CO₂ et de température d'ambiance avec affichage.

SCHT-AD
Sonde de CO₂, d'humidité relative et de température d'ambiance avec affichage.



TDP-S / TDP-D
Sondes de pression. Adaptées pour contrôler la pression dans les systèmes de ventilation en pression constante. Permettent la lecture de la différence de pression entre deux points de fonctionnement et de la transformer en signal électrique apte pour les différents appareils de contrôle.



REMP
Registre motorisé proportionnel. Registre motorisé circulaire avec corps en acier galvanisé et motorisation commandée par sonde de Co₂. Adapté à la régulation et la modulation des débits. Commandé par signal proportionnel 0-10V. Associé au boîtier d'adaptation de signal "BEAS", permet d'ajuster les positions mini et maxi d'ouverture. s'utilise dans les systèmes de ventilation multi-zone type proportionnel.