

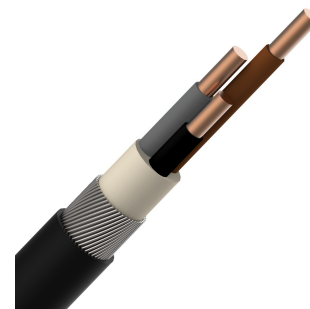
Câble d'alimentation PVC

EXAVB4X10-CCA B1000

Installation:



Comportement au feu:



EXAVB câble d'énergie XLPE/PVC armé 1kV Cca s3d2a3 4X10mm²

Applications

- Câble d'installation à isolation XLPE, non propagateur de l'incendie, pour installations domestiques et industrielles, intérieures ou extérieures.
- Pose : en caniveau, en chemin de câbles, en tuyau, noyé dans le béton ou le ciment ou dans le mur, à l'air libre, enterré avec ou sans protection, protégé des rayons UV directs.

Caractéristiques

Rayon de courbure minimum:	15 x Diam
Poids total:	983
Température min. de pose:	5 °C
Matériau de l'âme:	cuivre
Matériau de recouvrement du conducteur:	nu
Section nominale du conducteur:	10 mm ²
Classe de construction de l'âme:	Classe 1 = massive
Forme de l'âme:	rond
Nombre de conducteurs:	4
Spécification d'isolation des conducteurs:	Polyéthylène réticulé (PRC - XLPE)
Identification du conducteur:	couleur
Conducteur de protection (vert/jaune):	Non
Blindage:	Non
Armure:	Oui
Matériau de gaine extérieure:	Polyvinylchloride (PVC)
Couleur de gaine extérieure:	noir
Classe de réaction au feu selon EN 13501-6:	Cca
Classe de dégagement de fumée selon EN 13501-6:	s3 (production de fumée importante)
Classe de réaction aux gouttelettes enflammées selon EN 13501-6:	d2 (gouttelettes / particules enflammées persistant > 10 s)
Classe de développement d'acidité selon EN 13501-6:	a3
Diamètre extérieur approx.:	19,8 mm
Température max. admissible du conducteur:	90 °C
Température de pose:	5 ... 60 °C
Température de service min./max., statique:	-15 ... 60 °C
Tension nominale U ₀ :	0,6 kV
Tension nominale U:	1 kV
Identification des conducteurs selon HD 308 S2:	Oui

Signification des symboles

Installation / Comportement au feu



câble conforme au règlement CPR



ne peut pas être placé en faisceau ni en nappe



peut être placé en faisceau ou en nappe



peut être placé dans un lieu BD2 ou BD3 ou BD4



répond à la norme NBN 713-020 Add. 3 avec maintien de fonction de 30 minutes



répond à la norme NBN 713-020 Add. 3 avec maintien de fonction de 1h



répond à la norme NBN 713-020 Add. 3 avec maintien de fonction de 1h30



répond à la norme NBN 713-020 Add. 3 avec maintien de fonction de 2h

Normes selon EN 13501-6

Comportement au feu

B2ca	Euroclasse B2ca
Cca	Euroclasse Cca
Dca	Euroclasse Dca
Eca	Euroclasse Eca
Fca	Euroclasse Fca

Classification gouttelettes / particules enflammées

d0	Sous-catégorie d0 (pas de gouttelettes enflammées / particules)
d1	Sous-catégorie d1 (pas de gouttelettes enflammées / particules persistant > 10s)
d2	Sous-catégorie d2 (gouttelettes enflammées / particules persistant > 10 s)

Classification densité des fumées

s1	Sous-catégorie s1 (production de fumée faible)
s1a	Sous-catégorie s1a (production de fumée faible)
s1b	Sous-catégorie s1b (production de fumée faible)
s2	Sous-catégorie s2 (prod. de fumée moyenne)
s3	Sous-catégorie s3 (prod. de fumée importante)

Classification acidité (pH et conductivité)

a1	Sous-catégorie a1 (fumées peu acides et non corrosives)
a2	subcatégorie a2 (fumées peu acides mais corrosives)
a3	subcatégorie a3 (fumées acides et corrosives)

Toutes les informations et caractéristiques dimensionnelles et électriques figurant sur les documents et fiches techniques de Cebeo ne sont données qu'à titre indicatif et ne sont pas contractuelles. Elles sont donc susceptibles d'être modifiées sans préavis. Nous ne sommes pas responsable pour des erreurs d'impression.