

Détecteur de mouvement extérieur 14 m, 200°

Détecteur de mouvement extérieur 230 Vac, 200°, 14 m, montage sur plafond et mur

- Avec détection de franchissement par le bas
- Faible consommation (0,20 W)
- Tête de détection orientable verticalement
- Réglage séparé de la valeur lux et de la temporisation de déconnexion
- Programmable manuellement ou via la télécommande en option

Détecteur de mouvement pour utilisation dans les allées, les abris-garages, les jardins, ...

- L'éclairage reste allumé tant qu'il y a du mouvement.
- Peut commuter jusqu'à 350 W de LED.
- Peut être monté sur le plafond ou sur le mur.



white



alu







black



brown

Ce détecteur existe dans les variantes suivantes :

	Référence
 white	351-26450
 alu	351-26480
 black	351-26470
 brown	351-26460



350 W



2300 W



5 - 2000 lux



IP55



max. 14 m



200°



10 s - 20 min

4 year warranty

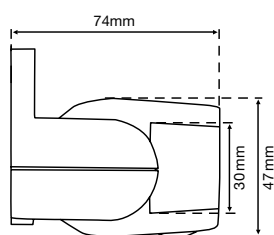
Données techniques

Code de référence	351-26450 / 351-26460 / 351-26470 / 351-26480
Dimensions (HxLxp)	70 x 74 x 106 mm (socle inclus)
Tension d'alimentation	230 Vac \pm 10 %, 50 - 60 Hz
Contact relais	NO (10 A au maximum)
Charge maximale lampes à incandescence/lampes halogènes 230 V	2300 W
Charge maximale lampes halogènes basse tension	1150 VA
Charge maximale lampes fluorescentes (non compensées)	1150 VA
Charge maximale lampes à économie d'énergie (CFLi)	350 W
Charge maximale lampes à LED 230 V	350 W
Angle de détection	200°
Portée de détection IR	12 m en longueur et 6 m en largeur au maximum, à une hauteur de 3 m
Sensibilité à la lumière	5 – 2000 lux
Temporisation de déconnexion	impulsion, 10 s – 20 min
Degré de protection	IP55
Classe de protection	Appareil de classe II
Hauteur de montage	2 – 8 m
Température ambiante	-30 – 55° C
Montage	en saillie
Marquage	CE

Accessoires

Télécommande IR utilisateur	351-25310
Télécommande IR installateur	351-25320
Télécommande universelle pour smartphone	350-41936

Dimensions



Réglages

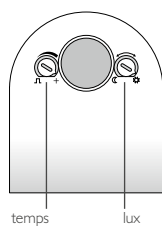
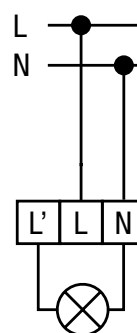
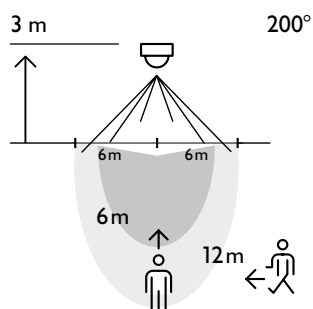


Schéma de raccordement



Zone de détection



D	↑	←
2 m	5 m	10 m
3 m	6 m	12 m
4 m	7 m	14 m
5 m	7 m	14 m
6 m	7 m	14 m
7 m	7 m	14 m
8 m	7 m	14 m