

# MASTER LEDtube InstantFit HF

## MASTER LEDtube HF 1500mm HO 20W840 T8

La lampe Philips MASTER LEDtube intègre une source LED dans un corps qui reprend les dimensions des lampes fluorescentes classiques. Sa conception unique permet de créer une apparence visuelle parfaitement uniforme qu'il n'est pas possible de distinguer du fluorescent traditionnel. Ce produit est la solution idéale pour le remplacement dans les applications d'éclairage général.

### Données du produit

#### Caractéristiques générales

Culot	G13 [ Medium Bi-Pin Fluorescent]
Conforme à la directive RoHS UE	Oui
Durée de vie nominale (nom.)	60000 h
Cycle d'allumage	50000X

#### Photométries et Colorimétries

Code couleur	840 [ CCT de 4000K]
Angle d'émission du faisceau (nom.)	160 °
Flux lumineux (nom.)	3100 lm
Température de couleur proximale (nom.)	4000 K
Variation des coordonnées trichromatiques en fonction du temps de fonctionnement	<6
Indice de rendu des couleurs (nom.)	83
LLMF à la fin de la durée de vie nominale (nom.)	70 %

#### Caractéristiques électriques

Fréquence d'entrée	20000-75000 Hz
Puissance (valeur nominale)	20 W

Courant lampe (max.)	750 mA
Courant lampe (min.)	300 mA
Heure de démarrage (nom.)	0,5 s
Temps de chauffage à 60% du flux lumineux (nom.)	0,5 s
Facteur de puissance (nom.)	0,9
Tension (nom.)	30-80 V

#### Températures

T-ambiante (max.)	45 °C
Température ambiante (min.)	-20 °C
Température de stockage (max.)	65 °C
Température de stockage (min.)	-40 °C
Température maximum du boîtier (nom.)	55 °C

#### Gestion et gradation

Intensité réglable	Oui
--------------------	-----

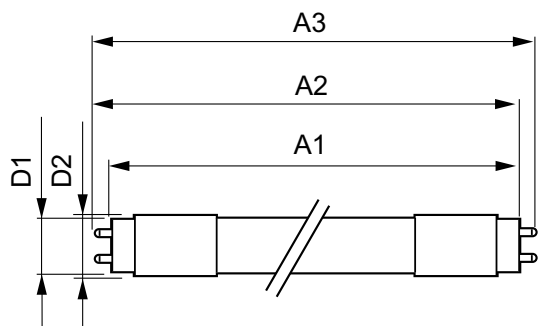
# MASTER LEDtube InstantFit HF

Matériaux et finitions	
Longueur du produit	1500 mm
Normes et recommandations	
Classe énergétique	A++
Produit à faible consommation	oui
Marques d'homologation	RoHS compliance Déclaration CE Certificat KEMA
Consommation d'énergie kWh/1 000 h	24 kWh
Données logistiques	
Code de produit complet	871869668754300

Désignation Produit	MASTER LEDtube HF 1500mm HO 20W840 T8
Code barre produit (EAN)	8718696687543
Code de commande	68754300
Local Code	MTHFHO15020W840
Unité d'emballage	1
Conditionnement par carton	10
Code industriel (12NC)	929001284402
Poids net (pièce)	0,450 kg

## Mises en garde et sécurité

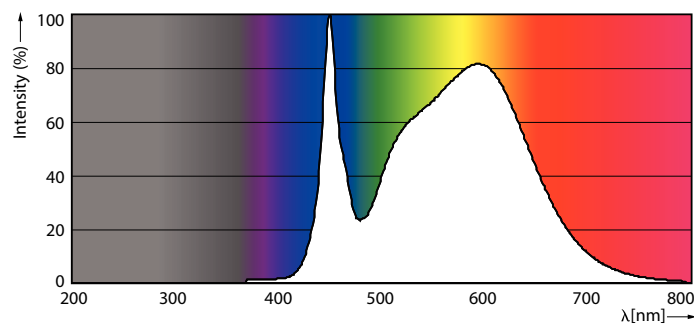
### Schéma dimensionnel



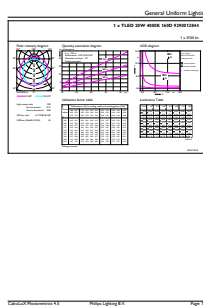
MAS LEDtube HF 1500mm HO 20W840 T8

Product	D1	D2	A1	A2	A3
MASTER LEDtube HF 1500mm HO 20W840 T8	25,6 mm	28 mm	1498,7 mm	1505,8 mm	1512,9 mm

## Données photométriques



MAS LEDtube HF 1500mm HO 20W840 T8



MAS LEDtube HF 1500mm HO 20W840 T8

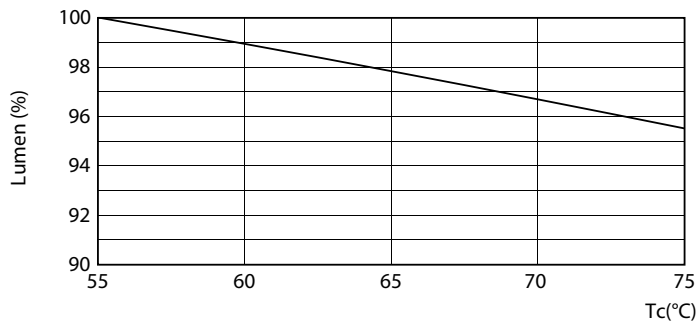
# MASTER LEDtube InstantFit HF

## Données photométriques

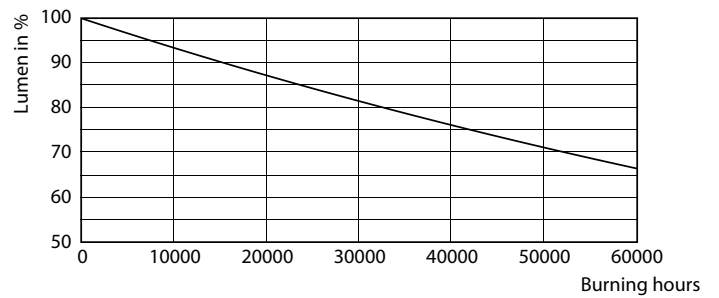


LEDtube HF 1200mm 1500mm UO T8

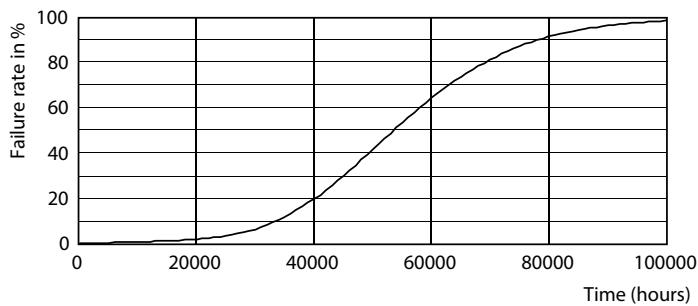
## Durée de vie



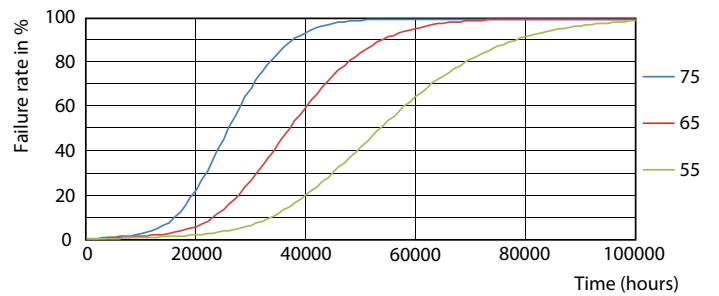
LEDtube HF 1500mm HO-UO 20-24W G13 830-865 T8



LEDtube HF 1500mm 26W G5 T5



LEDtube HF 1200mm 1500mm UO T8



LEDtube HF HO-UO 14-24W G13 830-865 T8

## MASTER LEDtube InstantFit HF

### Durée de vie



LEDtube HF HO-UO 14-24W G13 830-865 T8

