



MASTER LEDtube InstantFit HF

MASTER LEDtube HF 1500mm HO 20W830 T8

La lampe Philips MASTER LEDtube intègre une source LED dans un corps qui reprend les dimensions des lampes fluorescentes classiques. Sa conception unique permet de créer une apparence visuelle parfaitement uniforme qu'il n'est pas possible de distinguer du fluorescent traditionnel. Ce produit est la solution idéale pour le remplacement dans les applications d'éclairage général.

Données du produit

Caractéristiques générales

Culot	G13 [Medium Bi-Pin Fluorescent]
Conforme à la directive RoHS UE	Oui
Durée de vie nominale (nom.)	60000 h
Cycle d'allumage	50000X

Photométries et Colorimétries

Code couleur	830 [CCT de 3000 K]
Angle d'émission du faisceau (nom.)	160 °
Flux lumineux (nom.)	2900 lm
Température de couleur proximale (nom.)	3000 K
Variation des coordonnées trichromatiques en fonction du temps de fonctionnement	<6
Indice de rendu des couleurs (nom.)	83
LLMF à la fin de la durée de vie nominale (nom.)	70 %

Caractéristiques électriques

Fréquence d'entrée	20000-75000 Hz
Puissance (valeur nominale)	20 W

Courant lampe (max.)	750 mA
Courant lampe (min.)	300 mA
Heure de démarrage (nom.)	0,5 s
Temps de chauffage à 60% du flux lumineux (nom.)	0.5 s
Facteur de puissance (nom.)	0.9
Tension (nom.)	30-80 V

Températures

T-ambiante (max.)	45 °C
Température ambiante (min.)	-20 °C
Température de stockage (max.)	65 °C
Température de stockage (min.)	-40 °C
Température maximum du boîtier (nom.)	55 °C

Gestion et gradation

Intensité réglable	Oui
--------------------	-----

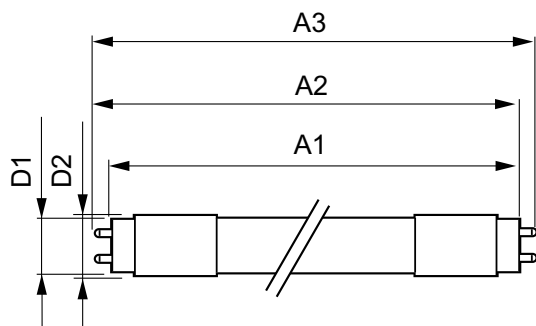
MASTER LEDtube InstantFit HF

Matériaux et finitions	
Longueur du produit	1500 mm
Normes et recommandations	
Classe énergétique	A+
Produit à faible consommation	oui
Marques d'homologation	RoHS compliance Déclaration CE Certificat KEMA
Consommation d'énergie kWh/1 000 h	24 kWh
Données logistiques	
Code de produit complet	871869668758100

Désignation Produit	MASTER LEDtube HF 1500mm HO 20W830 T8
Code barre produit (EAN)	8718696687581
Code de commande	68758100
Local Code	MTHFHO15020W830
Unité d'emballage	1
Conditionnement par carton	10
Code industriel (12NC)	929001284602
Poids net (pièce)	0,450 kg

Mises en garde et sécurité

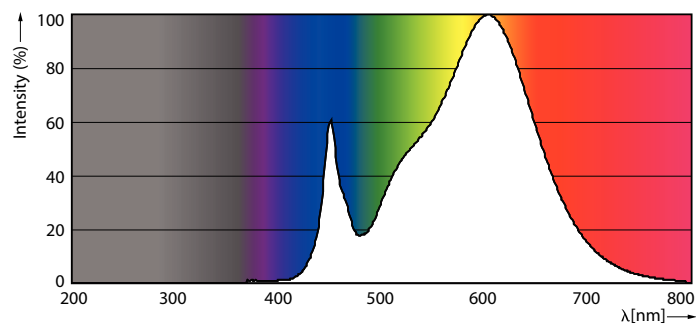
Schéma dimensionnel



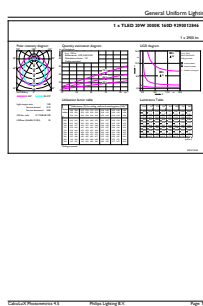
MAS LEDtube HF 1500mm HO 20W830 T8

Product	D1	D2	A1	A2	A3
MASTER LEDtube HF 1500mm HO 20W830 T8	25,6 mm	28 mm	1498,7 mm	1505,8 mm	1512,9 mm

Données photométriques



MAS LEDtube HF 1500mm HO 20W830 T8



MAS LEDtube HF 1500mm HO 20W830 T8

MASTER LEDtube InstantFit HF

Données photométriques

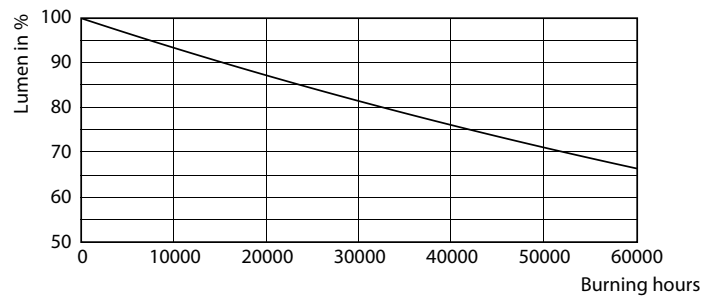


LEDtube HF 1200mm 1500mm UO T8

Durée de vie



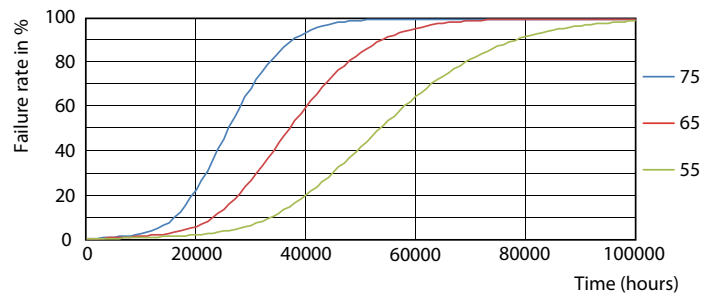
LEDtube HF 1500mm HO-UO 20-24W G13 830-865 T8



LEDtube HF 1500mm 26W G5 T5



LEDtube HF 1200mm 1500mm UO T8



LEDtube HF HO-UO 14-24W G13 830-865 T8

MASTER LEDtube InstantFit HF

Durée de vie



LEDtube HF HO-UO 14-24W G13 830-865 T8

