



# MASTER LEDtube EM/ Mains

## MASTER LEDtube 600mm HO 8W840 T8

La lampe Philips MASTER LEDtube intègre une source LED dans un corps qui reprend les dimensions des lampes fluorescentes classiques. Sa conception unique permet de créer une apparence visuelle parfaitement uniforme qu'il n'est pas possible de distinguer du fluorescent traditionnel. Convient aux utilisateurs qui recherchent le meilleur rapport qualité/prix avec un budget limité et souhaitent remplacer leurs lampes pour obtenir un meilleur effet lumineux et une durée de vie plus longue.

### Données du produit

Caractéristiques générales	
Culot	G13 [ Medium Bi-Pin Fluorescent]
Conforme à la directive RoHS UE	Oui
Durée de vie nominale (nom.)	60000 h
Cycle d'allumage	200000X

Photométries et Colorimétries	
Code couleur	840 [ CCT de 4000K]
Angle d'émission du faisceau (nom.)	160 °
Flux lumineux (nom.)	1050 lm
Température de couleur proximale (nom.)	4000 K
Efficacité lumineuse (valeur nominale)	131,00 lm/W
Variation des coordonnées trichromatiques en fonction du temps de fonctionnement	<6
Indice de rendu des couleurs (nom.)	83
LLMF à la fin de la durée de vie nominale (nom.)	70 %

Caractéristiques électriques	
Fréquence d'entrée	50 à 60 Hz
Puissance (valeur nominale)	8 W
Courant lampe (max.)	42 mA
Courant lampe (min.)	36 mA
Heure de démarrage (nom.)	0,5 s
Temps de chauffage à 60% du flux lumineux (nom.)	0,5 s
Facteur de puissance (nom.)	0,9
Tension (nom.)	220-240 V

Températures	
T-ambiante (max.)	35 °C
Température ambiante (min.)	-20 °C
Température de stockage (max.)	65 °C
Température de stockage (min.)	-40 °C
Température maximum du boîtier (nom.)	50 °C

# MASTER LEDtube EM/Mains

## Gestion et gradation

Intensité réglable	Non
--------------------	-----

## Matériaux et finitions

Finition de l'ampoule	Dépoli
Longueur du produit	600 mm

## Normes et recommandations

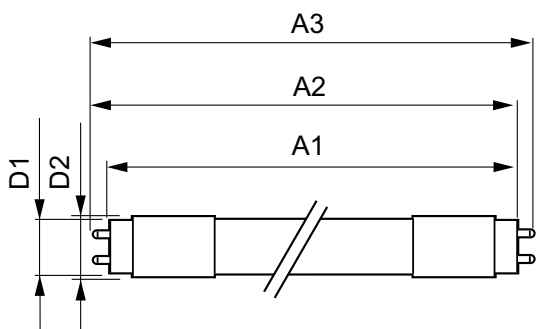
Classe énergétique	A++
Produit à faible consommation	oui
Marques d'homologation	RoHS compliance Déclaration CE Certificat KEMA
Consommation d'énergie kWh/1 000 h	8 kWh

## Données logistiques

Code de produit complet	871869669749800
Désignation Produit	MASTER LEDtube 600mm HO 8W840 T8
Code barre produit (EAN)	8718696697498
Code de commande	69749800
Local Code	MTEMH00608W840
Unité d'emballage	1
Conditionnement par carton	10
Code industriel (12NC)	929001307102
Poids net (pièce)	0,150 kg

## Mises en garde et sécurité

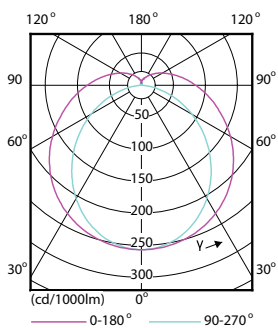
### Schéma dimensionnel



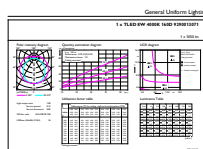
TLED 220-240V 8W-18W 1050lm 4000K G13

Product	D1	D2	A1	A2	A3
MASTER LEDtube 600mm HO 8W840 T8	25,78 mm	28 mm	588,5 mm	595,5 mm	602,5 mm

## Données photométriques



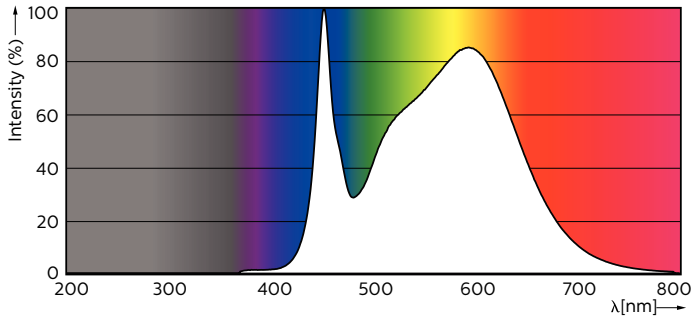
LEDtube 600mm 1200mm 1500mm UO T8



LEDtube 600mm HO 8W840 T8

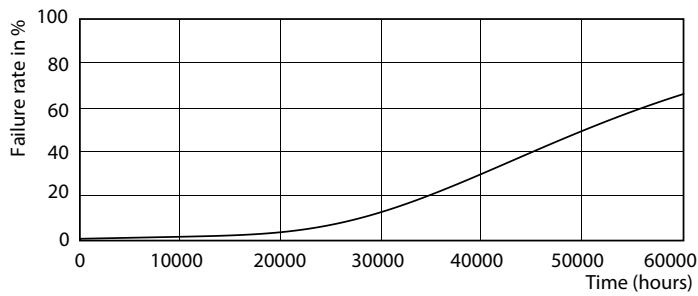
# MASTER LEDtube EM/Mains

## Données photométriques



LEDtube 600mm HO 8W840 T8

## Durée de vie



LEDtube 600mm 1200mm 1500mm UO T8



LEDtube 600mm 1200mm 1500mm UO T8

