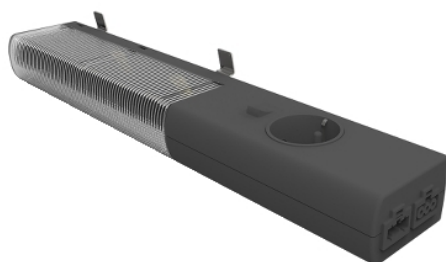


Fiche produit

Caractéristiques

NSYLAMLDF

Lampe LED à fixation multiple avec prise UTE - 230 V AC - 10W



Principales

Gamme de produits	Prises éclairage et alimentation
Catégorie d'accessoire, d'élément séparé	Accessoire d'éclairage
Type de produit ou de composant	Lampe
Application de l'appareil	Universel
Composition de l'appareil	1 lampe 1 éléments de fixation
Facteur de puissance	0,9

Complémentaires

Standard de prise	Français
Puissance de lampe nominale	10 W
[Ue] tension assignée d'emploi	230 V c.a. 50/60 Hz
Culot de lampe	LED integrale
Type de lampe	DEL
Type de commande	Commutateur intégré
Flux lumineux	640 lm
Température couleur	4000 K
Durée de vie en heures	25000 H
Raccordement électrique	Câble connecteur rapide 3 m non fourni Câble connecteur rapide 1 m non fourni
Support de montage	Pièces métalliques Support Rail DIN
Mode de fixation	Vis Clipsable Fixation d'aimant
Compatibilité de gamme	Spacial Thalassa
Matière	PC (UL94 V-0)
Longueur	372 mm
Hauteur	63 mm
Largeur	40 mm
Couleur	Noir (RAL 9005)

Le présent document comprend des descriptions générales et/ou des caractéristiques techniques générales sur la performance des produits auxquels il se réfère. Le présent document ne peut être utilisé pour déterminer l'aptitude ou la fiabilité de ces produits pour des applications utilisateur spécifiques et n'est pas destiné à se substituer à cette détermination. Il appartient à chaque utilisateur ou intégrateur de réaliser, sous sa propre responsabilité, l'analyse de risques complète et appropriée, d'évaluer et tester les produits dans le contexte de leur application ou utilisation spécifique. Ni la société Schneider Electric Industries SAS, ni aucune de ses filiales ou sociétés dans lesquelles elle détient une participation, ne peut être tenue pour responsable de la mauvaise utilisation de l'information contenue dans le présent document.

Environnement

Degré de protection IP	IP20 conforme à IEC 60529
Classe d'isolation électrique	Classe I
Compatibilité électromagnétique	Immunité CEM conforme à EN 55015
Normes	CEI 60598 UL 94 UL 508 A EN 55015 UL 1598 UL 8750
Température de fonctionnement	-16...65 °C
Température ambiante pour le stockage	-10...60 °C

Unités de conditionnement

Type d'emballage 1	PCE
Nb produits dans l'emballage 1	1
Hauteur de l'emballage 1	5,500 cm
Largeur de l'emballage 1	7,500 cm
Longueur de l'emballage 1	40,500 cm
Poids de l'emballage 1	860,000 g
Type d'emballage 2	S04
Nb produits dans l'emballage 2	10
Hauteur de l'emballage 2	30,000 cm
Largeur de l'emballage 2	40,000 cm
Longueur de l'emballage 2	60,000 cm
Poids de l'emballage 2	8,814 kg
Type d'emballage 3	P12
Nb produits dans l'emballage 3	40
Hauteur de l'emballage 3	45,000 cm
Largeur de l'emballage 3	80,000 cm
Longueur de l'emballage 3	120,000 cm
Poids de l'emballage 3	47,256 kg

Caractéristiques environnementales

Statut environnemental de l'offre	Produit Green Premium
Régulation REACH	Déclaration REACH
Sans SVHC REACH	Oui
Directive RoHS UE	Conforme Déclaration RoHS UE
Sans métaux lourds toxiques	Oui
Sans mercure	Oui
Régulation RoHS Chine	Déclaration RoHS Pour La Chine
Information sur les exemptions RoHS	Oui
Profil environnemental	Profil Environnemental Du Produit
Profil de circularité	Informations De Fin De Vie
DEEE	Sur le marché de l'Union Européenne, le produit doit être mis au rebut selon un protocole spécifique de collecte des déchets et ne jamais être jeté dans une poubelle d'ordures ménagères.

Garantie contractuelle

Garantie	18 mois
----------	---------