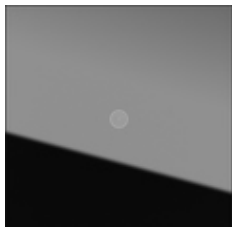
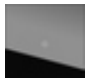


System 106 Module caméra



Spécification	Réf.	UV.	EUR/pièce HTVA	SP	EAN
 verre noir	5561 000	1	966,88	10	4010337022497

Le System 106 Gira est le nouveau système d'installation en métal massif, dans un design noble et épuré, sans cadre de finition, basé sur une mesure de base de 106,5 × 106,5 mm. Avec la station de porte modulaire du System 106 Gira, l'hospitalité commence dès la porte d'entrée. Du module de touches d'appel au module vocal, au module caméra et au module d'information et borgne, toutes les fonctions se présentent avec une présentation d'ensemble harmonisée. Des touches d'appel rétroéclairées avec zone d'inscription assurent une bonne lisibilité dans l'obscurité et ont une apparence attrayante.

Adaptation individuelle via structure modulaire

Le System 106 peut être utilisé dans des maisons unifamiliales et plurifamiliales, mais également dans des immeubles de bureaux, des bâtiments industriels et des hôtels. La structure modulaire permet d'ajuster le système aux besoins individuels en termes de taille, design et fonctions. Les extensions et modifications sont possibles à tout moment par le remplacement d'un module.

Même un changement purement frontal est possible avec ce système. Ainsi, l'apparence de l'installation peut être modifiée ultérieurement, p.ex. en changeant la surface blanc signalisation en surface acier inoxydable, sans avoir à changer les unités électroniques.

Matériaux de haute qualité

Les modules sont disponibles sans cadre de finition avec des façades conçues dans des matériaux naturels en deux variantes d'acier inoxydable brossé (V2A et V4A), en aluminium anodisé C-0 et en alliage métallique blanc signalisation laqué (RAL 9016) : des matériaux robustes qui assurent la longévité. Les modules de caméra et d'affichage (DIN 18040) disposent d'une plaque en verre noir.

Installation simple et montage par étapes

Le système peut être installé en différentes étapes en parallèle avec l'avancement des travaux. Il est ainsi possible de monter d'abord uniquement la partie inférieure du boîtier apparent au niveau du gros œuvre ; lignes et modules pourront être ajoutés dès qu'on en aura besoin.

Possibilités d'inscription individuelle

Les modules de touches d'appel et les modules d'information peuvent être pourvus d'inscriptions au laser individuelles via le service de

marquage Gira.

Caractéristiques

- Derrière la vitre en verre noir interchangeable se cache une caméra de haute qualité à grande sensibilité. Grâce à un angle de détection de 100°, l'utilisateur est toujours informé de ce qui se passe devant sa porte d'entrée.

Caractéristiques techniques

Alimentation

- Système: via câble plat, à 10 pôles
- jusqu'à 2 modules caméras: via l'appareil de commande vidéo
- à partir du 3e module caméra: aussi via l'alimentation pour communication de porte DC 24 V 300 mA

Puissance absorbée

- Maximale: 2,7 W (Caméra activée en mode nuit)
- Mode veille: 80 mW

Raccordements

- Système (câble plat, à 10 pôles): 2 x connecteur
- Vidéo (analogique): 1 x connecteur

Capteur caméra

- Type: CMOS 1/3"
- Résolution: 2 MP

Zone de détection visible: 100°

Zone de détection illustrée (sur l'écran)

- Bouton rotatif en position 9: 100°
- pour un format d'image en 4:3: 85°

Système de couleurs: PAL

Résolution du signal vidéo: Analogique - CVBS, 50 Hz/625 lignes

Seuil de commutation mode diurne/nocturne: 1 lux

Sensibilité en mode noir et blanc: 0,1 lux

Temps de fermeture du diaphragme électronique: jusqu'à 1/60000 s

Hauteur de montage recommandée: 1,50 m

Température ambiante: -25 °C à +70 °C

Indice de protection: IP54

Dimensions en mm

106,5 106,5 28,7
