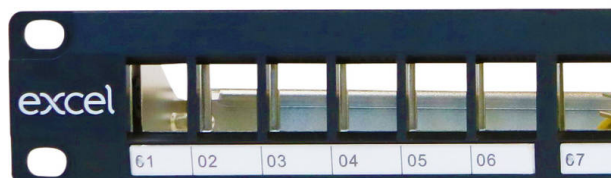


Panneau cuivre vide Excel pour modules keystone - 24 ports, 1U - noir

Référence du produit: 100-026

excel
without compromise.



✕ Choix de la catégorie

✕ Disponible en noir ou en chrome

✕ Choix de la densité de ports

✕ Kit de mise à la terre, écrous cage et mini attaches de câbles fournis

✕ Gestion des câbles arrière à fixation rapide

✕ Pour systèmes blindés et non blindés

Présentation du produit

Les panneaux cuivre pour noyaux keystone Excel servent à monter la gamme de noyaux keystone sans outil Excel blindés ou non blindés.

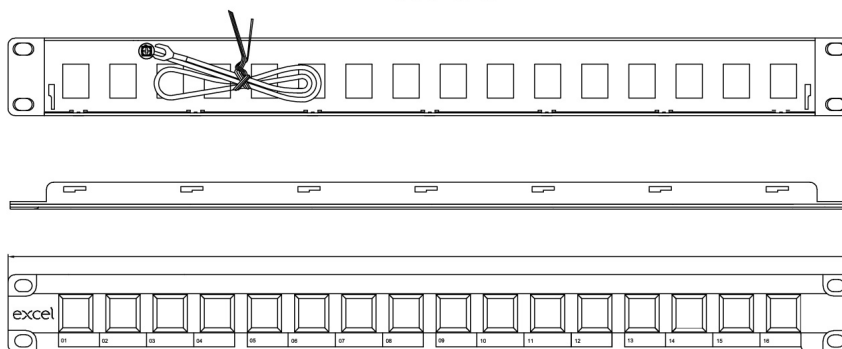
Une barre de gestion arrière dotée d'emplacements de serre-câbles dédiés est fournie avec chaque panneau. Elle s'installe sans outil ni fixation, par simple enclenchement.

Caractéristiques du produit

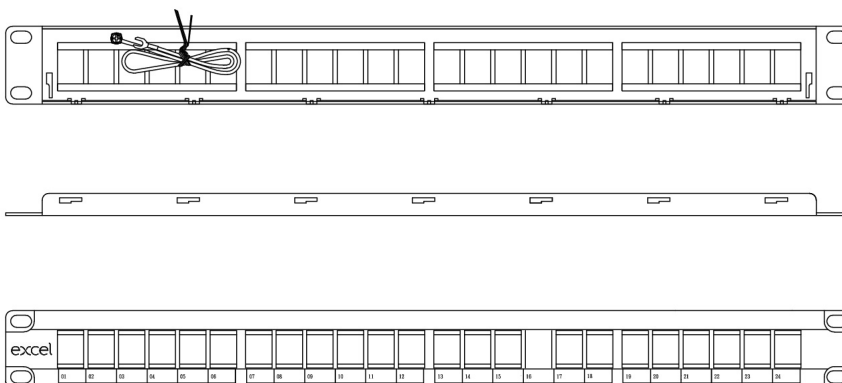
Élément	Valeur
adapté au nombre de jacks/coupleurs	24
catégorie	Keystone Jack dependent
hauteur	44 mm
couleur	noir
mode de pose	encastrement 482
largeur	483 mm
profondeur	155 mm

Dessin de produit

100-025



100-026



Normes applicables

Norme applicable	Détails
RoHS	Compliant to the Restriction of Hazardous Substances
UL-94-V-0	La brûlure s'arrête dans les 10 secondes qui suivent deux applications de 10 secondes chacune, d'une flamme sur une barre de test. Particules enflammées non autorisées.
WFD	Compliant to Waste Framework Directive
SCIP	Compliant - Does Not Contain Substances of Concern in Products

Panneau cuivre vide Excel pour modules keystone - 24 ports, 1U - noir

Référence du produit: 100-026



Informations concernant les références produits

Référence du produit	Description
100-025	Panneau cuivre vide Excel pour modules keystone - 16 ports, 1U - noir
100-026	Panneau cuivre vide Excel pour modules keystone - 24 ports, 1U - noir

Excel est une solution d'infrastructure globale aux performances internationales de premier plan - conception, fabrication, support et livraison - sans compromis.

Contactez-nous à l'adresse sales@excel-networking.com



E&OE. Excel is a registered trade name of Mayflex Holdings Ltd.