

## KNX - KNX Gen6 Deluxe détecteurs de présence RC-plus next N 230 KNX-DX



blanc, similaire RAL9010    noir, similaire RAL9005  
N°-Article 93394            N°-Article 93395

### Informations Produits

- Détecteur de présence KNX intégrant un coupleur de bus KNX
- 1 x lumière (pour régulation ou commutation), 1 x sortie de appareil esclave, 3 blocs CVC distincts
- Mode semi-automatique intelligent, mode de régulation indépendant de l'occupation (interrupteur photoélectrique), mode automatique
- Deux modules logiques
- Réglage individuel de la sensibilité par capteur PIR
- Reconnaissance de direction
- Protection anti-reptation
- Mesure de la lumière mixte au moyen d'un capteur de lumière interne
- Différentes fonctions de verrouillage
- Les leds d'état peuvent être activées / désactivées
- Le bouton de programmation (adresse physique) peut être actionné par télécommande
- Régulation/commutation de trois groupes d'éclairage via offset (possibilité d'influence externe)
- Courte présence, auto-ajustement de la temporisation, fonction de couloir
- Appel de scènes d'éclairage
- Capteur de température
- Éclairage "downlight" intégré avec fonction d'orientation et de balisage (RVB)
- Mode CVC (1=confort, 2=veille, 3=économie, 4 protection contre gel/chaleur)
- Télécommande à 5 boutons librement programmable (accessoire)
- Simulation de présence
- Désactivation de capteurs PIR individuels
- Fonctionnement maître-esclave pour étendre la zone de détection
- Options d'optimisation étendues pour la mesure de la lumière

- La valeur mesurée de la lumière est communiquée au bus
- Commande à distance IR possible via télécommande IR optionnelle
- PIN code
- Possibilité de commande manuelle via des boutons-poussoirs KNX externes
- Contrôle des fonctions (battement cardiaque, envoi cyclique)
- Arrêt forcé
- Fonction arrêt central intelligent
- Prémonition de coupure
- Comportement sur le retour de tension du bus définissable au choix
- Pause de sécurité variable après l'extinction des lumières
- Paramètres ex ETS 4 pour l'intégration dans les systèmes KNX
- La base de données des produits à importer dans la base de données ETS peut être téléchargée à partir du site web de B.E.G.
- Adaptation de la courbe de variation
- Détermination du facteur de réflexion, par exemple sur la table de travail, avec BLE-IR-Adapter optionnel
- Fonction de rodage pour lampes fluorescentes (sélectionnable de 1h à 100h)
- Soft start
- Une mauvaise commutation due à des animaux peut être évitée en réduisant la sensibilité
- Obturateurs
- Montage mural, en plafond ou sur angle
- **Domaines d'application :**  
espaces extérieurs (entrées / routes d'accès), places de parking, parkings souterrains, entrepôt à hauts rayonnages

---

## Données techniques

<b>Tension:</b>	par le BUS KNX
<b>Dimensions:</b>	121 x 71 x 85 mm
<b>Consommation de courant:</b>	12 mA
<b>Zone de détection:</b>	horizontal 230° (Montage mural)
<b>Portée:</b>	max. 20 m transversale max. 6 m frontale max. 4 m anti-reptation
<b>Zone de détection pour une approche en biais:</b>	800 m <sup>2</sup> / 2,5 m Hauteur de fixation
<b>Hauteur de fixation min./max./recommandée:</b>	2 m / 5 m / 2,5 m
<b>Niveau de protection/classe:</b>	IP54 / Classe III
<b>Résistance aux chocs:</b>	IK03
<b>Plage de mesure de la température:</b>	-20 °C à +45 °C
<b>Température ambiante:</b>	-25 °C à +55 °C

<b>Boîtier:</b>	Polycarbonate, résistant aux UV
<b>Nombre de capteurs de luminosité:</b>	1
<b>Nombre de capteurs PIR:</b>	3
<b>KNX TP 256:</b>	Oui
<b>Lumière d'orientation:</b>	5 - 100 % / OFF / 1 min - 255 min
<b>Lumière de nuit:</b>	5 - 100 %
<b>Valeur de consigne de luminosité:</b>	5 - 2000 Lux

---

## Désignation

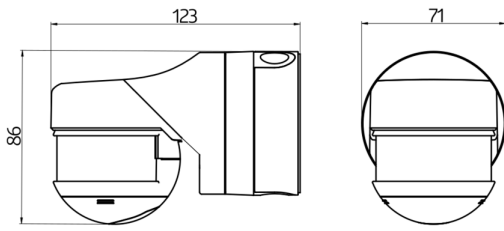
Désignation	Couleur	N°-Article	EAN-Code
RC-plus next N 230 KNX-DX	blanc, similaire RAL9010	93394	4007529933945
RC-plus next N 230 KNX-DX	noir, similaire RAL9005	93395	4007529933952

---

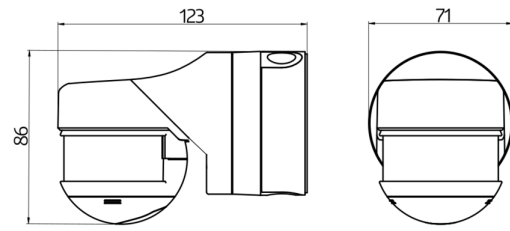
## Accessoire

Désignation	Couleur	N°-Article	EAN-Code
Adapter BLE-IR	noir	93067	4007529930678
IR-PD-KNX	-	92123	4007529921232
IR-PD-KNX-Mini	-	93398	4007529933983
Panier de protection BSK (Ø 164 x 143 mm)	blanc	92467	4007529924677
Socle d`angle saillant RC-plus next	noir	97024	4007529970247
Socle d`angle saillant RC-plus next	brun	97014	4007529970148
Socle d`angle saillant RC-plus next	blanc	97004	4007529970049
Socle d`angle saillant RC-plus next	zilver	97043	4007529970438
Socle d`angle rentrant RC-plus next	blanc	97005	4007529970056

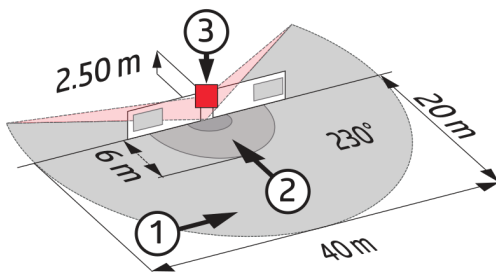
---



Dimensions 93394

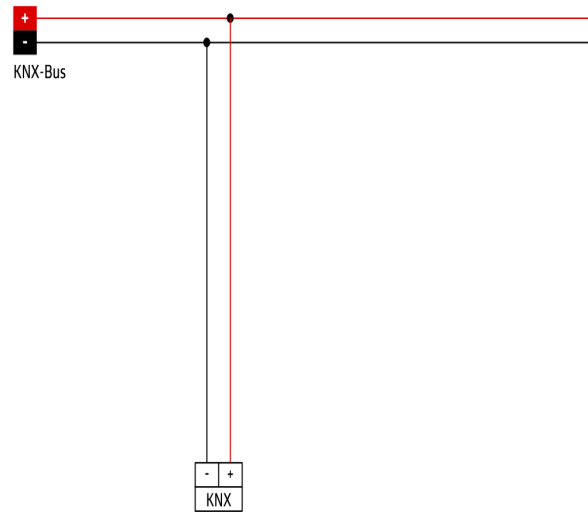


Dimensions 93395



### Zone de détection

- 1: Approche du détecteur en biais
- 2: Approche du détecteur de face
- 3: Protection anti-reptation



### Schéma de raccordement