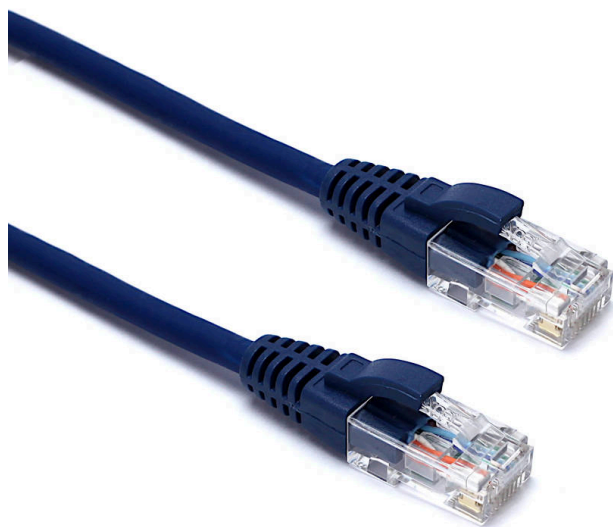


Cordon U/UTP Non-Blindé de Catégorie 6 LSOH 2 m Bleu

Référence du produit: 100-326

excel
without compromise.



✕ Catégorie6

✕ Rétrocompatibles

✕ Font l'objet d'une vérification indépendante

✕ Choix de couleurs et de longueurs

✕ Manchon de serre-câble moulé de type lamelle «fine» avec protecteur de clip

✕ Gaine extérieure LSOH

Présentation du produit

Les câbles U/UTP Excel de catégorie 6 sont fabriqués et testés selon les exigences ISO 11801, EN 50173 & TIA/EIA 568 pour l'assemblage des cordons cuivre, et permettent à votre système de câblage structuré d'atteindre des niveaux de performance optimaux.

Caractéristiques du produit

| Élément | Valeur |
|---|-----------|
| type de câble | U/UTP |
| catégorie | 6 |
| longueur | 2 m |
| type de connecteur raccordement 1 | RJ45 8(8) |
| type de connecteur raccordement 2 | RJ45 8(8) |
| couleur de gaine | bleu |
| douille de protection contre le ployage | injecté |
| protection du levier d'arrêt | non |
| couleur de la douille de protection contre le ployage | bleu |
| finition ignifugée | oui |
| sans halogène | oui |

Cordon U/UTP Non-Blindé de Catégorie 6 LSOH 2 m Bleu

Référence du produit: 100-326

excel
without compromise.

| | |
|------------------------|-----|
| construction de câbles | 1x4 |
| dimension AWG | 24 |
| brochage | 1:1 |

Dessin de produit



Normes applicables

Informations concernant les références produits

| Référence du produit | Description |
|----------------------|--|
| 100-310 | Cordon U/UTP Non-Blindé de Catégorie 6 LSOH 1 m Gris |
| 100-311 | Cordon U/UTP Non-Blindé de Catégorie 6 LSOH 2 m Gris |
| 100-312 | Cordon U/UTP Non-Blindé de Catégorie 6 LSOH 3 m Gris |
| 100-314 | Cordon U/UTP Non-Blindé de Catégorie 6 LSOH 5 m Gris |
| 100-315 | Cordon U/UTP Non-Blindé de Catégorie 6 LSOH 1 m Rouge |
| 100-316 | Cordon U/UTP Non-Blindé de Catégorie 6 LSOH 2 m Rouge |
| 100-317 | Cordon U/UTP Non-Blindé de Catégorie 6 LSOH 3 m Rouge |
| 100-317 B-RD | Cordon U/UTP Non-blindé de catégorie 6 LSOH 3 m - Rouge Brillant |
| 100-318 | Cordon U/UTP Non-Blindé de Catégorie 6 LSOH 6 m Gris |

Cordon U/UTP Non-Blindé de Catégorie 6 LSOH 2 m Bleu

Référence du produit: 100-326



| | |
|--------------|--|
| 100-319 | Cordon U/UTP Non-Blindé de Catégorie 6 LSOH 5 m Rouge |
| 100-320 | Cordon U/UTP Non-Blindé de Catégorie 6 LSOH 1 m Vert |
| 100-321 | Cordon U/UTP Non-Blindé de Catégorie 6 LSOH 2 m Vert |
| 100-322 | Cordon U/UTP Non-Blindé de Catégorie 6 LSOH 3 m Vert |
| 100-323 | Cordon U/UTP Non-Blindé de Catégorie 6 LSOH 6 m Rouge |
| 100-324 | Cordon U/UTP Non-Blindé de Catégorie 6 LSOH 5 m Vert |
| 100-325 | Cordon U/UTP Non-Blindé de Catégorie 6 LSOH 1 m Bleu |
| 100-326 | Cordon U/UTP Non-Blindé de Catégorie 6 LSOH 2 m Bleu |
| 100-326-B-BU | Cordon U/UTP Non-blindé de catégorie 6 LSOH 2 m - Bleu Brillant |
| 100-327 | Cordon U/UTP Non-Blindé de Catégorie 6 LSOH 3 m Bleu |
| 100-328 | Cordon U/UTP Non-Blindé de Catégorie 6 LSOH 6 m Vert |
| 100-329 | Cordon U/UTP Non-Blindé de Catégorie 6 LSOH 5 m Bleu |
| 100-330 | Cordon U/UTP Non-Blindé de Catégorie 6 LSOH 1 m Jaune |
| 100-331 | Cordon U/UTP Non-Blindé de Catégorie 6 LSOH 2 m Jaune |
| 100-331-B-YW | Cordon U/UTP Non-blindé de catégorie 6 LSOH 2 m - Jaune Brillant |
| 100-332 | Cordon U/UTP Non-Blindé de Catégorie 6 LSOH 3 m Jaune |
| 100-333 | Cordon U/UTP Non-Blindé de Catégorie 6 LSOH 5 m Jaune |
| 100-333-B-YW | Cordon U/UTP Non-blindé de catégorie 6 LSOH 5 m - Jaune Brillant |
| 100-334 | Cordon U/UTP Non-Blindé de Catégorie 6 LSOH 6 m Bleu |
| 100-335 | Cordon U/UTP Non-Blindé de Catégorie 6 LSOH 10 m Gris |
| 100-336 | Cordon U/UTP Non-Blindé de Catégorie 6 LSOH 15 m Gris |
| 100-337 | Cordon U/UTP Non-Blindé de Catégorie 6 LSOH 20 m Gris |
| 100-338 | Cordon U/UTP Non-Blindé de Catégorie 6 LSOH 10 m Rouge |
| 100-339 | Cordon U/UTP Non-Blindé de Catégorie 6 LSOH 15 m Rouge |
| 100-340 | Cordon U/UTP Non-Blindé de Catégorie 6 LSOH 20 m Rouge |
| 100-341 | Cordon U/UTP Non-Blindé de Catégorie 6 LSOH 10 m Vert |
| 100-342 | Cordon U/UTP Non-Blindé de Catégorie 6 LSOH 15 m Vert |
| 100-343 | Cordon U/UTP Non-Blindé de Catégorie 6 LSOH 20 m Vert |
| 100-344 | Cordon U/UTP Non-Blindé de Catégorie 6 LSOH 10 m Bleu |
| 100-345 | Cordon U/UTP Non-Blindé de Catégorie 6 LSOH 15 m Bleu |
| 100-346 | Cordon U/UTP Non-Blindé de Catégorie 6 LSOH 20 m Bleu |
| 100-347 | Cordon U/UTP Non-Blindé de Catégorie 6 LSOH 10 m Jaune |
| 100-348 | Cordon U/UTP Non-Blindé de Catégorie 6 LSOH 15 m Jaune |

Cordon U/UTP Non-Blindé de Catégorie 6 LSOH 2 m Bleu

Référence du produit: 100-326



| | |
|------------|--|
| 100-349 | Cordon U/UTP Non-Blindé de Catégorie 6 LSOH 20 m Jaune |
| 100-350 | Cordon U/UTP Non-Blindé de Catégorie 6 LSOH 1 m Noir |
| 100-351 | Cordon U/UTP Non-Blindé de Catégorie 6 LSOH 6 m Jaune |
| 100-352 | Cordon U/UTP Non-Blindé de Catégorie 6 LSOH 8 m Gris |
| 100-353 | Cordon U/UTP Non-Blindé de Catégorie 6 LSOH 8 m Rouge |
| 100-354 | Cordon U/UTP Non-Blindé de Catégorie 6 LSOH 8 m Vert |
| 100-355 | Cordon U/UTP Non-Blindé de Catégorie 6 LSOH 8 m Bleu |
| 100-356 | Cordon U/UTP Non-Blindé de Catégorie 6 LSOH 8 m Jaune |
| 100-357 | Cordon U/UTP Non-Blindé de Catégorie 6 LSOH 4 m Gris |
| 100-358 | Cordon U/UTP Non-Blindé de Catégorie 6 LSOH 4 m Rouge |
| 100-359 | Cordon U/UTP Non-Blindé de Catégorie 6 LSOH 4 m Vert |
| 100-360 | Cordon U/UTP Non-Blindé de Catégorie 6 LSOH 2 m Noir |
| 100-364 | Cordon U/UTP Non-Blindé de Catégorie 6 LSOH 4 m Bleu |
| 100-365 | Cordon U/UTP Non-Blindé de Catégorie 6 LSOH 4 m Jaune |
| 100-371 | Cordon U/UTP Non-Blindé de Catégorie 6 LSOH 3 m Noir |
| 100-373 | Cordon U/UTP Non-Blindé de Catégorie 6 LSOH 5 m Noir |
| 100-387 | Cordon U/UTP Non-Blindé de Catégorie 6 LSOH 1 m Violet |
| 100-388 | Cordon U/UTP Non-Blindé de Catégorie 6 LSOH 2 m Violet |
| 100-389 | Cordon U/UTP Non-Blindé de Catégorie 6 LSOH 3 m Violet |
| 100-390 | Cordon U/UTP Non-Blindé de Catégorie 6 LSOH 10 m Violet |
| 100-391 | Cordon U/UTP Non-Blindé de Catégorie 6 LSOH 20 m Violet |
| 100-392 | Cordon U/UTP Non-Blindé de Catégorie 6 LSOH 5 m Violet |
| 100-393 | Cordon U/UTP Non-Blindé de Catégorie 6 LSOH 15 m Violet |
| 100-395 | Cordon U/UTP Non-blindé de catégorie 6 LSOH 0,5 m - Gris |
| 100-400 | Cordon U/UTP Non-Blindé de Catégorie 6 LSOH 7 m Noir |
| 100-401 | Cordon U/UTP Non-blindé de catégorie 6 LSOH 10 m - Noir |
| 100-402 | Cordon U/UTP Non-Blindé de Catégorie 6 LSOH 7 m Orange |
| 100-403 | Cordon U/UTP Non-blindé de catégorie 6 LSOH 0,3 m - Gris |
| 100-403-BK | Cordon U/UTP Non-blindé de catégorie 6 LSOH 0,3 m - Noir |
| 100-403-BU | Cordon U/UTP Non-blindé de catégorie 6 LSOH 0,3 m - Bleu |
| 100-403-GN | Cordon U/UTP Non-blindé de catégorie 6 LSOH 0,3 m - Vert |
| 100-403-OR | Cordon U/UTP Non-blindé de catégorie 6 LSOH 0,3 m - Orange |

Cordon U/UTP Non-Blindé de Catégorie 6 LSOH 2 m Bleu

Référence du produit: 100-326



| | |
|------------|--|
| 100-403-PK | Cordon U/UTP Non-blindé de catégorie 6 LSOH 0,3 m - Rose |
| 100-403-RD | Cordon U/UTP Non-blindé de catégorie 6 LSOH 0,3 m - Rouge |
| 100-403-VT | Cordon U/UTP Non-blindé de catégorie 6 LSOH 0,3 m - Violet |
| 100-403-WT | Cordon U/UTP Non-blindé de catégorie 6 LSOH 0,3 m - Blanc |
| 100-403-YW | Cordon U/UTP Non-blindé de catégorie 6 LSOH 0,3 m - Jaune |
| 100-404 | Cordon U/UTP Non-Blindé de Catégorie 6 LSOH 6 m Orange |
| 100-412 | Cordon U/UTP Non-Blindé de Catégorie 6 LSOH 10 m Orange |
| 100-413 | Cordon U/UTP Non-Blindé de Catégorie 6 LSOH 20 m Orange |
| 100-414 | Cordon U/UTP Non-Blindé de Catégorie 6 LSOH 7 m Gris |
| 100-415 | Cordon U/UTP Non-blindé de catégorie 6 LSOH 0,5 m - Blanc |
| 100-416 | Cordon U/UTP Non-Blindé de Catégorie 6 LSOH 1 m Blanc |
| 100-417 | Cordon U/UTP Non-Blindé de Catégorie 6 LSOH 2 m Blanc |
| 100-418 | Cordon U/UTP Non-Blindé de Catégorie 6 LSOH 3 m Blanc |
| 100-419 | Cordon U/UTP Non-Blindé de Catégorie 6 LSOH 5 m Blanc |
| 100-420 | Cordon U/UTP Non-Blindé de Catégorie 6 LSOH 7 m Blanc |
| 100-421 | Cordon U/UTP Non-Blindé de Catégorie 6 LSOH 10 m Blanc |
| 100-422 | Cordon U/UTP Non-Blindé de Catégorie 6 LSOH 7 m Rouge |
| 100-423 | Cordon U/UTP Non-blindé de catégorie 6 LSOH 7 m - Bleu |
| 100-424 | Cordon U/UTP Non-Blindé de Catégorie 6 LSOH 7 m Vert |
| 100-425 | Cordon U/UTP Non-Blindé de Catégorie 6 LSOH 7 m Jaune |
| 100-426 | Cordon U/UTP Non-Blindé de Catégorie 6 LSOH 1 m Orange |
| 100-427 | Cordon U/UTP Non-Blindé de Catégorie 6 LSOH 2 m Orange |
| 100-428 | Cordon U/UTP Non-Blindé de Catégorie 6 LSOH 3 m Orange |
| 100-429 | Cordon U/UTP Non-Blindé de Catégorie 6 LSOH 5 m Orange |
| 100-431 | Cordon U/UTP Non-Blindé de Catégorie 6 LSOH 15 m Orange |
| 100-499 | Cordon U/UTP Non-Blindé de Catégorie 6 LSOH 8 m Orange |
| 100-550 | Cordon U/UTP Non-Blindé de Catégorie 6 LSOH 1,5 m Gris |
| 100-551 | Cordon U/UTP Non-Blindé de Catégorie 6 LSOH 1,5 m Rouge |
| 100-552 | Cordon U/UTP Non-blindé de catégorie 6 LSOH 1,5 m - Bleu |
| 100-553 | Cordon U/UTP Non-Blindé de Catégorie 6 LSOH 1,5 m Noir |
| 100-554 | Cordon U/UTP Non-Blindé de Catégorie 6 LSOH 1,5 m Vert |
| 100-555 | Cordon U/UTP Non-Blindé de Catégorie 6 LSOH 1,5 m Jaune |

Cordon U/UTP Non-Blindé de Catégorie 6 LSOH 2 m Bleu

Référence du produit: 100-326



| | |
|---------|---|
| 100-556 | Cordon U/UTP Non-Blindé de Catégorie 6 LSOH 1,5 m Blanc |
| 100-557 | Cordon U/UTP Non-Blindé de Catégorie 6 LSOH 1,5 m Violet |
| 100-558 | Cordon U/UTP Non-Blindé de Catégorie 6 LSOH 1,5 m Orange |
| 100-559 | Cordon U/UTP Non-Blindé de Catégorie 6 LSOH 1 m Rose |
| 100-560 | Cordon U/UTP Non-Blindé de Catégorie 6 LSOH 2 m Rose |
| 100-561 | Cordon U/UTP Non-Blindé de Catégorie 6 LSOH 3 m Rose |
| 100-562 | Cordon U/UTP Non-Blindé de Catégorie 6 LSOH 5 m Rose |
| 100-563 | Cordon U/UTP Non-Blindé de Catégorie 6 LSOH 10 m Rose |
| 100-623 | Cordon U/UTP Non-blindé de catégorie 6 LSOH 0,75 m - Gris |
| 100-690 | Cordon U/UTP Non-Blindé Mini de Catégorie 6 LSOH 1,5 m Bleu |
| 100-691 | Cordon U/UTP Non-blindé de catégorie 6 LSOH 0,3 m - Vert |

Excel est une solution d'infrastructure globale aux performances internationales de premier plan - conception, fabrication, support et livraison - sans compromis.

Contactez-nous à l'adresse sales@excel-networking.com



E&OE. Excel is a registered trade name of Mayflex Holdings Ltd.