



Tube LED MASTER LEDtube InstantFit HF T5

MAS LEDtube HF 1500mm UO 36W 840 T5

La lampe Philips MASTER LEDtube InstantFit T5 intègre une source lumineuse LED dans le format d'une lampe fluorescente classique. Sa conception unique permet de créer une apparence visuelle parfaitement uniforme qu'il n'est pas possible de distinguer du fluorescent traditionnel. La lampe MASTER LEDtube InstantFit T5 est la solution idéale pour les clients ayant des exigences plus élevées en termes de flux lumineux et qui recherchent le meilleur rapport qualité/durée de vie. Économies d'énergie et plus longue durée de vie avec un délai de récupération et un coût total de possession intéressants.

Données du produit

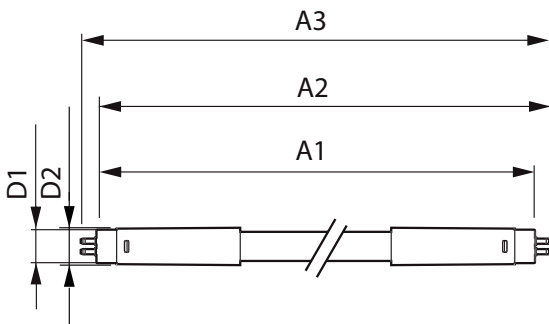
| Caractéristiques générales | | Variation des coordonnées trichromatiques en fonction du temps de fonctionnement | |
|---|---------------------|--|----------------|
| Culot | G5 [G5] | Indice de rendu des couleurs (nom.) | 83 |
| Durée de vie nominale (nom.) | 50000 h | LLMF à la fin de la durée de vie nominale (nom.) | 70 % |
| Cycle d'allumage | 50000X | | |
| B50L70 | 50000 h | | |
| Photométries et Colorimétries | | Caractéristiques électriques | |
| Code couleur | 840 [CCT de 4000K] | Fréquence d'entrée | 40000-75000 Hz |
| Angle d'émission du faisceau (nom.) | 160 ° | Puissance (valeur nominale) | 36 W |
| Flux lumineux (nom.) | 5600 lm | Courant lampe (max.) | 750 mA |
| Flux lumineux (nominal) (nom.) | 5600 lm | Courant lampe (min.) | 550 mA |
| Angle du faisceau nominale | 160 ° | Heure de démarrage (nom.) | 0,5 s |
| Température de couleur proximale (nom.) | 4000 K | Temps de chauffage à 60% du flux lumineux (nom.) | 0,5 s |

Tube LED MASTER LEDtube InstantFit HF T5

| | |
|----------------------------------|---------|
| Tension (nom.) | 65-75 V |
| Températures | |
| T-ambiante (max.) | 45 °C |
| Température ambiante (min.) | -20 °C |
| Température de stockage (max.) | 65 °C |
| Température de stockage (min.) | -40 °C |
| Gestion et gradation | |
| Intensité réglable | Non |
| Matériaux et finitions | |
| Longueur du produit | 1500 mm |
| Normes et recommandations | |
| Classe énergétique | A++ |
| Produit à faible consommation | oui |

| | |
|------------------------------------|---|
| Marques d'homologation | RoHS compliance Déclaration CE Certificat KEMA |
| Consommation d'énergie kWh/1 000 h | 42 kWh |
| Données logistiques | |
| Code de produit complet | 871869670603900 |
| Désignation Produit | MAS LEDtube HF 1500mm UO 36W 840 T5 |
| Code barre produit (EAN) | 8718696706039 |
| Code de commande | 70603900 |
| Local Code | MTT5UO15036W840 |
| Unité d'emballage | 1 |
| Conditionnement par carton | 10 |
| Code industriel (12NC) | 929001346202 |
| Poids net (pièce) | 0,170 kg |

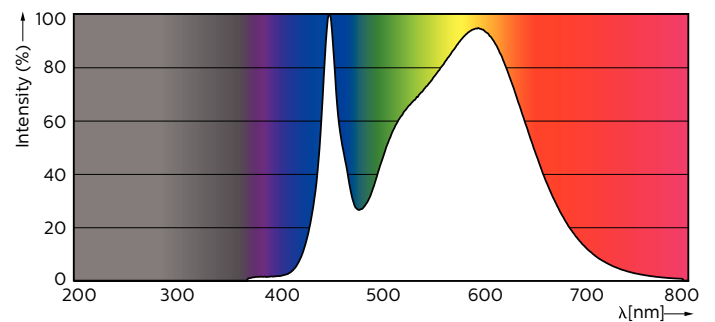
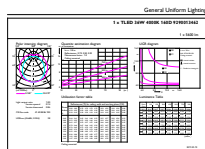
Schéma dimensionnel



TLED 230V 37-80W 5600lm 160D 4000K G5 ND

| Product | D1 | D2 | A1 | A2 | A3 |
|--|---------|-------|-----------|-----------|---------|
| MAS LEDtube HF 1500mm UO 36W 840 T5 | 15,2 mm | 21 mm | 1447,8 mm | 1454,9 mm | 1462 mm |

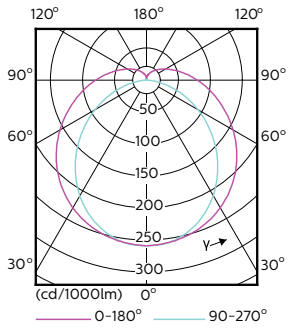
Données photométriques



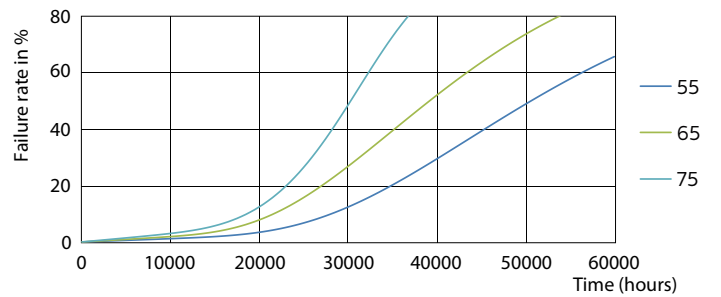
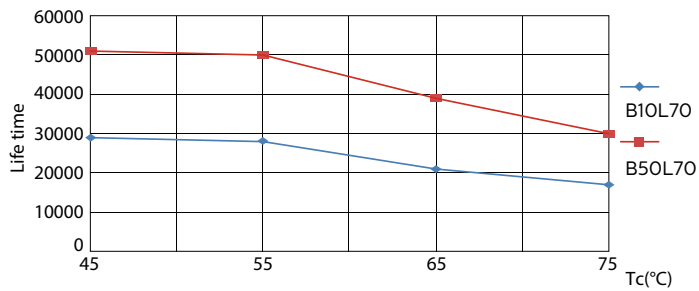
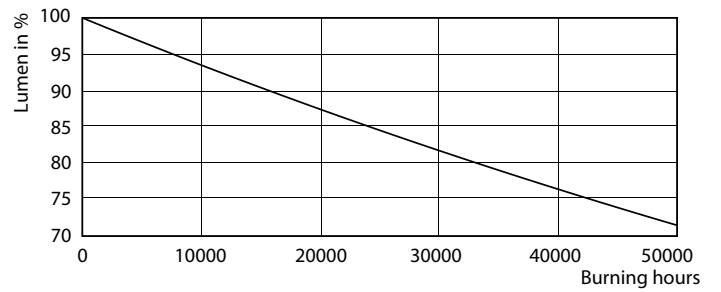
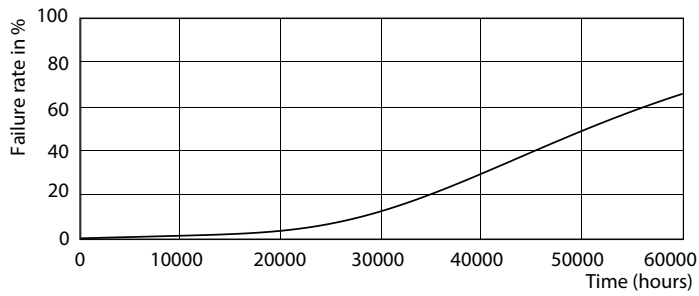
LEDtube 1500mm 36W G5 840 5600lm

Tube LED MASTER LEDtube InstantFit HF T5

Données photométriques



Durée de vie

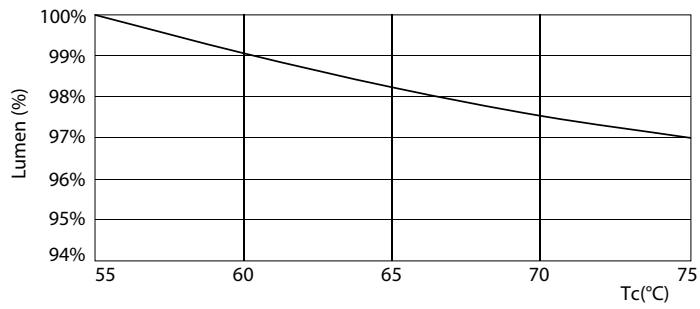


LEDtube 1500mm 36W G5 5600lm

LEDtube 1200mm 26W G5 3900lm

Tube LED MASTER LEDtube InstantFit HF T5

Durée de vie



LEDtube 1500mm 36W G5 5600lm

