

Toujours. Sûr. Étanche.

Couvercle divisé pour étanchement à postériori

HSI 150-DG-6/10-36

No. d'article: 2102200010



- **Technologie de bagues segmentées pour adaptation personnalisée aux diamètres de conduite sur place**
- **Segments avec marquage de diamètre précis**
- **Raccords de calage des plaques de presse**



Pour utilisation dans passage étanche et bride en plastique HSI 150.
Version segmentée pour étanchement de câbles nouvellement installés ou déjà posés.

INFORMATIONS

Domaine d'application:

- Eau d'infiltration stagnante, Eau sous pression, Béton étanche, classe de sollicitation 1

Avantages:

- Garniture d'étanchéité divisée pour installation à postériori

Contenu de la livraison:

- Anneau adaptateur divisé
- Couverture borgne (pour passages de câbles multiples)
- Chiffon
- Lame
- Tube de lubrifiant

Dimensions:

- Largeur d'étanchement : 40 mm
- Plaques de presse avec nervures de renforcement : 20 mm

Matériau:

- Plaques de presse : polyamide renforcé de fibres de verre
- Qualité de caoutchouc : EPDM
- Vis et écrous : acier inoxydable AISI 304L

Étanchéité:

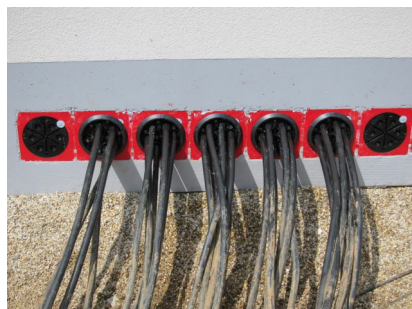
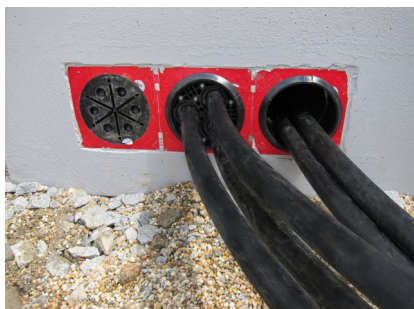
- Étanche au gaz et à l'eau jusqu'à 2,5 bars

PROPRIÉTÉS

Plage d'application câble-/tuyaux-Ø (mm): 10 - 36

Quantité câble: 6

IMAGES



ACCESSOIRES NÉCESSAIRES



Clé articulée à ergots

ACCESSOIRES NÉCESSAIRES



Kit d'assemblage pour HSI 150-
DG/HRK SSG