



Tube LED MASTER LEDtube InstantFit HF T5

Master LEDtube HF 1500mm HE 20W 865 T5

La lampe Philips MASTER LEDtube InstantFit T5 intègre une source lumineuse LED dans le format d'une lampe fluorescente classique. Sa conception unique permet de créer une apparence visuelle parfaitement uniforme qu'il n'est pas possible de distinguer du fluorescent traditionnel. La lampe MASTER LEDtube InstantFit T5 est la solution idéale pour les clients ayant des exigences plus élevées en termes de flux lumineux et qui recherchent le meilleur rapport qualité/durée de vie. Économies d'énergie et plus longue durée de vie avec un délai de récupération et un coût total de possession intéressants.

Données du produit

| Caractéristiques générales | | LLMF à la fin de la durée de vie nominale (nom.) 70 % | |
|--|----------------------|---|----------------|
| Culot | G5 [G5] | | |
| Conforme à la directive RoHS UE | Oui | | |
| Durée de vie nominale (nom.) | 50000 h | | |
| Cycle d'allumage | 50000X | | |
| Photométries et Colorimétries | | Caractéristiques électriques | |
| Code couleur | 865 [CCT de 6500 K] | Fréquence d'entrée | 35000-70000 Hz |
| Flux lumineux (nom.) | 3000 lm | Puissance (valeur nominale) | 20 W |
| Température de couleur proximale (nom.) | 6500 K | Courant lampe (max.) | 350 mA |
| Variation des coordonnées trichromatiques en fonction du temps de fonctionnement | <6 | Courant lampe (min.) | 150 mA |
| Indice de rendu des couleurs (nom.) | 83 | Heure de démarrage (nom.) | 0,5 s |
| | | Temps de chauffage à 60% du flux lumineux (nom.) | 0,5 s |
| | | Facteur de puissance (nom.) | 0,9 |
| | | Tension (nom.) | 120-160 V |

Tube LED MASTER LEDtube InstantFit HF T5

Températures

| | |
|---------------------------------------|--------|
| T-ambiante (max.) | 45 °C |
| Température ambiante (min.) | -20 °C |
| Température de stockage (max.) | 65 °C |
| Température de stockage (min.) | -40 °C |
| Température maximum du boîtier (nom.) | 65 °C |

Gestion et gradation

| | |
|--------------------|-----|
| Intensité réglable | Non |
|--------------------|-----|

Matériaux et finitions

| | |
|------------------------|---------|
| Matériaux des ampoules | Glass |
| Longueur du produit | 1500 mm |

Normes et recommandations

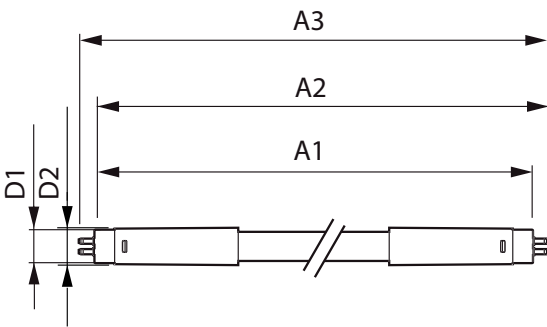
| | |
|-------------------------------|-----|
| Classe énergétique | A++ |
| Produit à faible consommation | oui |

| | |
|------------------------------------|---|
| Marques d'homologation | Déclaration CE RoHS compliance Certificat KEMA |
| Consommation d'énergie kWh/1 000 h | 24 kWh |

Données logistiques

| | |
|----------------------------|---|
| Code de produit complet | 871869674339300 |
| Désignation Produit | Master LEDtube HF 1500mm HE 20W 865 T5 |
| Code barre produit (EAN) | 8718696743393 |
| Code de commande | 74339300 |
| Local Code | MTT5HE15020W865 |
| Unité d'emballage | 1 |
| Conditionnement par carton | 10 |
| Code industriel (12NC) | 929001391502 |
| Poids net (pièce) | 0,200 kg |

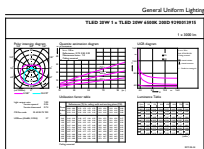
Schéma dimensionnel



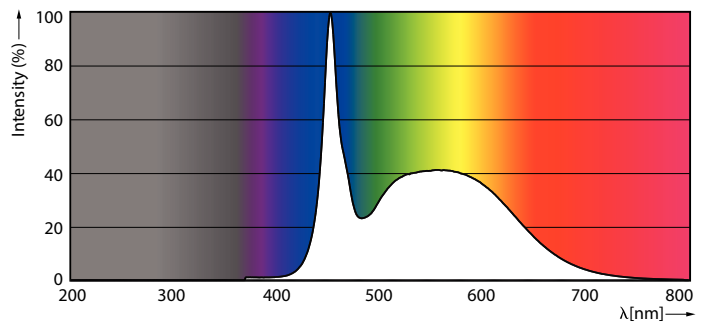
TLED 1500mm 230V17W-35W 2600lm 160D 650

| Product | D1 | D2 | A1 | A2 | A3 |
|---|---------|---------|---------|-----------|-----------|
| Master LEDtube HF 1500mm HE 20W 865 T5 | 15,5 mm | 18,8 mm | 1449 mm | 1456,1 mm | 1463,2 mm |

Données photométriques



LEDtube 1500mm 20W G5 865 3000lm



LEDtube 1500mm 20W G5 865 3000lm

Tube LED MASTER LEDtube InstantFit HF T5

Données photométriques



LEDtube 600mm 8W G5 830 1000lm

Durée de vie



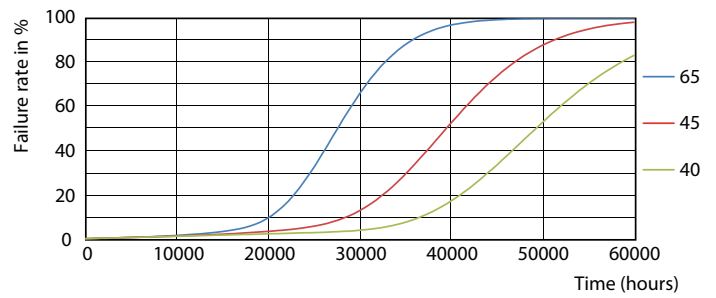
LEDtube 600mm 8W G5 830 1000lm



LEDtube 600mm 8W G5 830 1000lm



LEDtube 600mm 8W G5 830 1000lm



LEDtube 600mm 8W G5 830 1000lm

Tube LED MASTER LEDtube InstantFit HF T5

Durée de vie



LEDtube 600mm 8W G5 830 1000lm

