

FICHE PRODUIT

LN COMP SWITCH 300 4 W 3000 K

LINEAR COMPACT SWITCH | Luminaire compact pour montage individuel ou en ligne continue avec interrupteur



Zones d'application

- Remplacement direct des luminaires avec lampes fluorescentes
- Applications intérieures
- Couloirs, halls d'entrée, cages d'escalier, pièces à vivre, sous-sols
- Éclairage d'accentuation
- Zones publiques
- Éclairage de voûtes
- Étagères, intégration dans des meubles ou montage sous meubles
- Éclairage linéaire homogène

Avantages du produit

- Dimensions compactes
- Peu d'espace requis grâce aux dimensions compactes
- Permet de connecter jusqu'à 10 luminaires en ligne continue
- Interrupteur pratique directement installé sur le luminaire
- Faible scintillement grâce à un ballast électronique spécial
- Installation flexible via 2 angles différents et 2 options de montage
- Application flexible grâce des longueurs disponibles de 300 à 1500 mm.
- Connexion en angle possible avec le câble inclus

Caractéristiques du produit

- Interrupteur intégré
- Jusqu'à 10 luminaires connectables



- Embouts translucides
- Existe en versions avec flux lumineux 400 ... 1900 lm
- 5 longueurs différentes disponibles
- Haute efficacité lumineuse : jusqu'à 112 lm/W
- Test au fil incandescent selon CEI 695-2-1: 850 ° C



DONNÉES TECHNIQUES

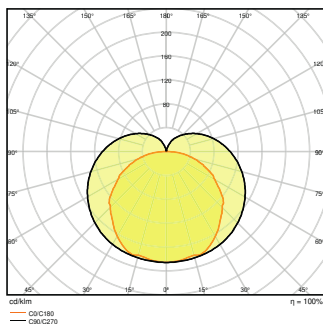
DONNÉES ÉLECTRIQUES

Puissance nominale	4,00 W
Tension nominale	220...240 V
Fréquence du réseau	50...60 Hz
Intensité nominale	0 A
Courant d'appel	15 A
Durée courant appel T sub h50 / sub	150 µs
Max. de luminaires par disjoncteur B16 A	40
Max. de luminaires par disjoncteur C10 A	32
Max. de luminaires par disjoncteur C16 A	51
Facteur de puissance λ	> 0,5
Distorison hamonique totale	88 %
Classe de protection	II
Mode d'opération	Integrated LED driver

Données photométriques

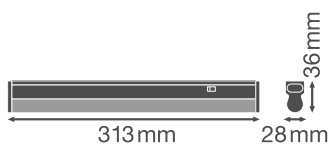
Flux lumineux	400 lm
Efficacité lumineuse	100 lm/W
Temp. de couleur	3000 K
Teinte de couleur (désignation)	Blanc chaud
Ra Indice de rendu des couleurs	> 80
Ecart-type de correspondance de couleur	< 5 sdc
Sans scintillement	Oui
Groupe de sécurité photobiologique EN62778	RG0
Angle de rayonnement	140 °
UGR longitudinal	Non pertinent





DIMENSIONS ET POIDS

Longueur	313.00 mm
Largeur	28.00 mm
Hauteur	36.00 mm
Poids du produit	119,00 g



Matériau & couleurs

Couleur du produit	Blanc
Couleur du teinte	Blanc
Matériau de corps	Polycarbonate (PC)
Matériau de fermeture	Polycarbonate (PC)
Matière de la surface émettrice.	Polycarbonate
Test au fil incand. selon CEI 60695-2-12	850 °C
Teneur en mercure	0.0 mg

APPLICATION & MONTAGE

Plage de température ambiante	-20...+40 °C
Type de connexion	Bornier à vis, 2 pôles (L,N)
Type de protection	IP20



Indice de protec. IK (résist. aux [PIM])	IK03
Dimmable	Non
Montage	Surface
Emplacement montage	Plafond / Mur
Application environment	Indoor
Longueur d'encastrement	Non pertinent
Largeur de montage	Non pertinent
Module LED remplaçable	Non remplaçable
With light source	Oui

Durée de vie

Durée de vie L70/B50 @ 25 °C	50000 h
Durée de vie L80/B10 @ 25 °C	40000 h
Durée de vie L90/B10 @ 25 °C	30000 h
Nombre de cycles de commutation	100000

Alimentation

Output current	50 mA
----------------	-------




CERTIFICATS ET NORMES

Normes	CE / CB / TÜV SÜD / EAC
Température de surface limitée	Non
Résistance aux chocs de balle	Non

ÉQUIPEMENT / ACCESSOIRES

- Équipé d'une fiche d'alimentation, d'un connecteur de câble et d'un adaptateur de ligne pour connecter d'autres luminaires
- Matériel de montage pour les installations au mur et au plafond inclus

TÉLÉCHARGEMENTS

TÉLÉCHARGEMENTS	
	User instruction
	Addon Technical Information
	Offres



TÉLÉCHARGEMENTS



Offres



Declarations of conformity



Declarations of conformity



On-Pack-Info



IES file (IES)



LDT file (Eulumdat)



R3D file (Relux 3D Model)



M3D file (3D Model)



ULD file (DIALux)



UGR file (UGR table)

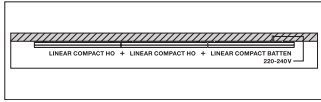
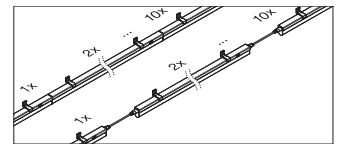
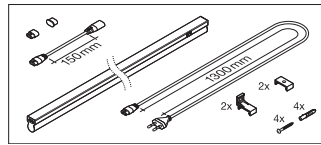
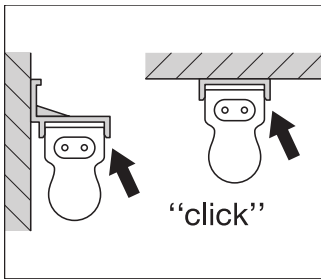
DONNÉES LOGISTIQUES

Code produit	Unité d'emballage (Pièces/Unité)	Dimensions (longueur x largeur x hauteur)	Poids approximatif	Volume
4058075106079	Etui carton fermé 1	42 mm x 29 mm x 580 mm	167.00 g	0.71 dm ³
4058075106086	Carton de regroupement 25	558 mm x 223 mm x 180 mm	6263.00 g	22.40 dm ³

Le code produit mentionné décrit la petite quantité d'unité qui peut être commandée. Une unité peut contenir un ou plusieurs produits. Lorsque vous passez la commande, merci de bien vouloir entrer une unité ou un multiple d'une unité.

DÉTAILS COMPLÉMENTAIRES





Références / Liens

– Plus d'informations sur la garantie sous www.ledvance.fr/garantie

AVERTISSEMENT

Sous réserve de modifications. Sauf erreur ou omission. Veuillez à toujours utiliser la version la plus récente.

