

# FICHE PRODUIT

## SPOT ADJUST 8 W 4000 K WT

SPOT ADJUST | Spot encastré, ajustable, de forme ronde



### Zones d'application

- Remplace les spots halogènes
- Éclairage général
- Chambres d'hôtel
- Bars, restaurants
- Éclairage d'accentuation
- Galeries, musées
- Intérieurs résidentiels

### Avantages du produit

- Efficacité lumineuse élevée
- Design correspond à la famille des luminaires LEDVANCE DOWNLIGHT
- Économies d'énergie allant jusqu'à 90% par rapport aux projecteurs à lampe halogène
- Design fonctionnel et épuré
- Installation facile et rapide
- Convertisseur externe pour une flexibilité étendue (compatible avec certains convertisseurs DALI)
- Garantie de 5 ans

### Caractéristiques du produit

- Homogénéité initiale des couleurs :  $\leq 4$  SDCM
- Matériau du boîtier : aluminium
- Matériau des lentilles : PMMA



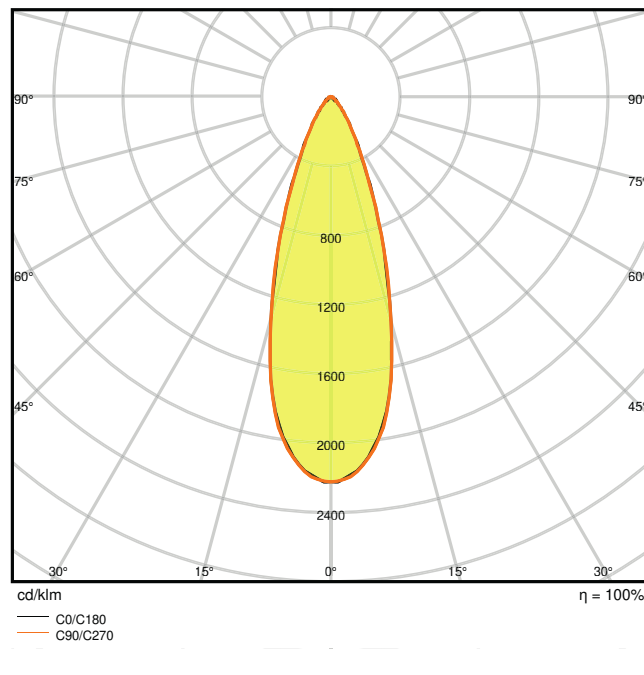
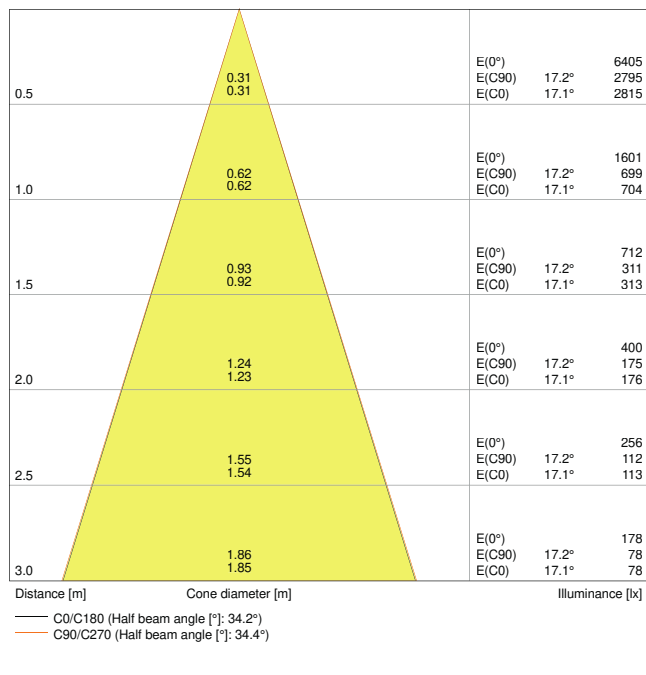
## DONNÉES TECHNIQUES

### DONNÉES ÉLECTRIQUES

Puissance nominale	8,00 W
Tension nominale	220...240 V
Fréquence du réseau	50...60 Hz
Intensité nominale	35 mA
Max. de luminaires par disjoncteur B16 A	31
Max. de luminaires par disjoncteur C10 A	25
Max. de luminaires par disjoncteur C16 A	40
Facteur de puissance $\lambda$	> 0,90
Distorison hamonique totale	< 15 %
Classe de protection	II
Mode d'opération	Electronic control gear (ECG)

### Données photométriques

Flux lumineux	720 lm
Efficacité lumineuse	90 lm/W
Temp. de couleur	4000 K
Teinte de couleur (désignation)	Blanc froid
Ra Indice de rendu des couleurs	> 80
Ecart-type de correspondance de couleur	$\leq 4$ sdc
Intensité lumineuse	-
Indice du papillotement (PstLM)	-
Indice de l'effet stroboscopique (SVM)	-
Groupe de sécurité photobiologique EN62778	RG0
Groupe de sécurité photobiologique EN62471	RG0
Angle de rayonnement	36 °
UGR longitudinal	Non pertinent

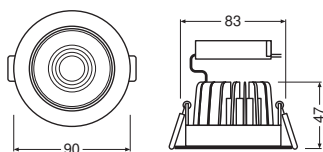


LDC typ cone

LDC typ polar

**DIMENSIONS ET POIDS**

Diamètre	90,00 mm
Hauteur	47,00 mm
Poids du produit	224,00 g



**Matériau & couleurs**

Couleur du produit	Blanc
Couleur du teinte	Blanc
Matériau de corps	Aluminium
Matière de la surface émettrice.	PMMA

Test au fil incand. selon CEI 60695-2-12	650 °C
Teneur en mercure	0.0 mg

## APPLICATION & MONTAGE

Plage de température ambiante	-20...+45 °C
Type de connexion	Bornier à vis, 2 pôles (L,N)
Type de protection	IP20
Indice de protec. IK (résist. aux [PIM])	IK06
Dimmable	Non
Montage	Recessed
Emplacement montage	Plafond
Application environnement	Indoor
Longueur d'encastrement	Non pertinent
Diamètre d'encastrement	83 mm
Profondeur d'encastrement	90 mm
Orientable	Oui
Module LED remplaçable	Non remplaçable
With light source	Oui



## Durée de vie

Durée de vie L70/B50 @ 25 °C	50000 h
Durée de vie L80/B10 @ 25 °C	40000 h
Durée de vie L90/B10 @ 25 °C	20000 h
Nombre de cycles de commutation	100000

## CERTIFICATS ET NORMES

Normes	CE / CB / TÜV SÜD / EAC / RoHS
Température de surface limitée	Non
Résistance aux chocs de balle	Non

## TÉLÉCHARGEMENTS

TÉLÉCHARGEMENTS	
	User instruction
	Addon Technical Information

## TÉLÉCHARGEMENTS



Offres



Declarations of conformity



On-Pack-Info



IES file (IES)



LDT file (Eulumdat)



M3D file (3D Model)



ULD file (DIALux)



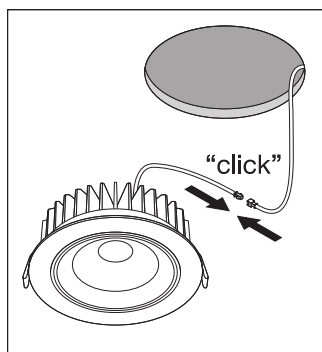
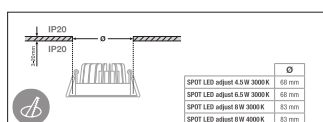
UGR file (UGR table)

## DONNÉES LOGISTIQUES

Code produit	Unité d'emballage (Pièces/Unité)	Dimensions (longueur x largeur x hauteur)	Poids approximatif	Volume
4058075126862	Etui carton fermé 1	105 mm x 100 mm x 85 mm	292.00 g	0.89 dm <sup>3</sup>
4058075126879	Carton de regroupement 20	550 mm x 220 mm x 200 mm	6225.00 g	24.20 dm <sup>3</sup>

Le code produit mentionné décrit la petite quantité d'unité qui peut être commandée. Une unité peut contenir un ou plusieurs produits. Lorsque vous passez la commande, merci de bien vouloir entrer une unité ou un multiple d'une unité.

## DÉTAILS COMPLÉMENTAIRES



## Références / Liens

- Plus d'informations sur la garantie sous [www.ledvance.fr/garantie](http://www.ledvance.fr/garantie)
- 

## AVERTISSEMENT

Sous réserve de modifications. Sauf erreur ou omission. Veuillez à toujours utiliser la version la plus récente.