

Détecteurs de mouvement extérieur - RC-plus next N

RC-plus next N 130



blanc mat, similaire

noir mat, similaire

brun mat, similaire

RAL9010 N°-Article 93321

RAL9005 N°-Article 93323

RAL8014 N°-Article 93324

Informations Produits

- Détecteur de mouvement avec zone de détection de 130° et zone anti-reptation
- Portée réglable mécaniquement
- Différente durée de temporisation selon la direction du mouvement
- Reconnaissance ininterrompue de détecteurs en parallèle
- Possibilité de commutation manuelle par bouton-poussoir
- Tête sphérique orientable
- Possibilité de mise en service immédiate avec les réglages d'usine
- D'autres fonctions sont programmables avec une télécommande optionnelle
- Commutation au passage par zéro
- Base compatible avec RC-plus (next) et Vario
- Une mauvaise commutation due à des animaux peut être évitée en réduisant la sensibilité
- Simplicité de montage par socle embrochable
- Montage mural, en plafond ou sur angle
- Réglages d'usine 3 min et 20 Lux
- **Domaines d'application :**
espaces extérieurs (entrées / routes d'accès), places de parking, parkings souterrains, entrepôt à hauts rayonnages

Données techniques

Tension: 110 - 240 V AC 50 / 60 Hz (autres alimentations nous consulter)

Dimensions: 121 x 71 x 85 mm

Consommation typique:	env. 0,5 W
Zone de détection:	horizontal 130° (Montage mural)
Portée:	max. 20 m transversale max. 6 m frontale max. 4 m anti-reptation
Zone de détection pour une approche en biais:	450 m ² / 2,5 m Hauteur de fixation
Hauteur de fixation min./max./recommandée:	2 m / 5 m / 2,5 m
Niveau de protection/classe:	IP54 / Classe II
Résistance aux chocs:	IK03
Température ambiante:	-25 °C à +50 °C
Boîtier:	Polycarbonate, résistant aux UV
Canal 1 (commande de l'éclairage)	
Capacité de commutation:	3000 W, cos φ = 1 1500 VA, cos φ = 0,5 300 W LED courant d'appel max. I _p (20 ms) = 165 A courant d'appel max. I _p (200 μs) = 800 A
Type de contact:	1x μ-Contact, Contact type NO avec contact tungstène en amont
Durée de temporisation:	15 s - 16 min, Impulsion
Seuil d'enchâssement:	2 - 500 Lux

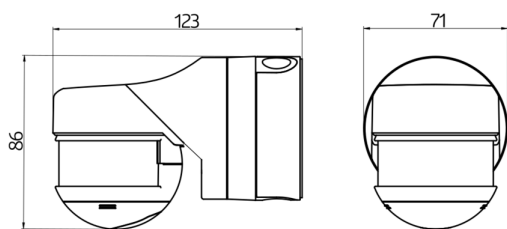
Désignation

Désignation	Couleur	N°-Article	EAN-Code
RC-plus next N 130	blanc mat, similaire RAL9010	93321	4007529933211
RC-plus next N 130	noir mat, similaire RAL9005	93323	4007529933235
RC-plus next N 130	brun mat, similaire RAL8014	93324	4007529933242

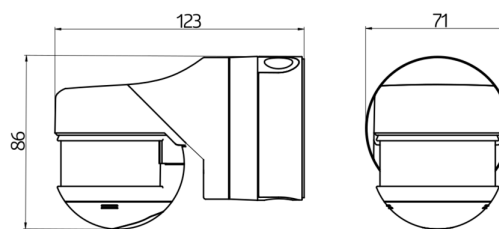
Accessoire

Désignation	Couleur	N°-Article	EAN-Code
Adapter BLE-IR	noir	93067	4007529930678
IR-RC	-	92000	4007529920006
IR-RC-LD	-	92649	4007529926497
IR-RC-Mini	-	92090	4007529920907
Panier de protection BSK (Ø 164 x 143 mm)	blanc	92467	4007529924677

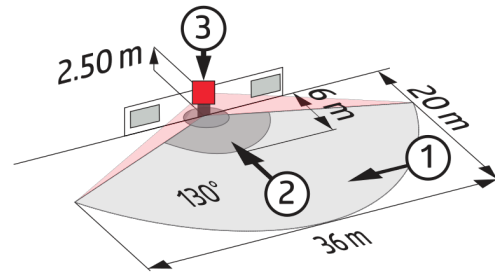
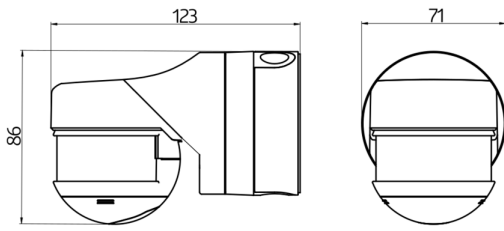
Désignation	Couleur	N°-Article	EAN-Code
RC-Filtre Anti-Arc	blanc	10880	4007529108800
Mini-RC-Filtre Anti-Arc	noir	10882	4007529108824
Socle d`angle saillant RC-plus next	noir	97024	4007529970247
Socle d`angle saillant RC-plus next	brun	97014	4007529970148
Socle d`angle saillant RC-plus next	blanc	97004	4007529970049
Socle d`angle saillant RC-plus next	zilver	97043	4007529970438
Socle d`angle rentrant RC-plus next	blanc	97005	4007529970056



Dimensions 93321



Dimensions 93323



Dimensions 93324

Zone de détection

- 1: Approche du détecteur en biais
- 2: Approche du détecteur de face
- 3: Protection anti-reptation

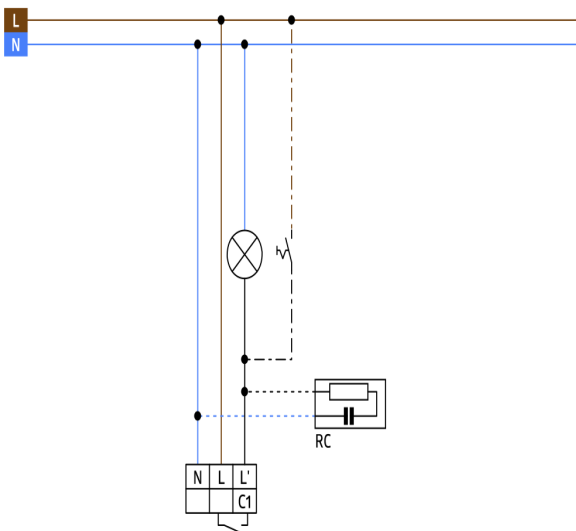


Schéma de raccordement