

## Détecteurs de mouvement extérieur - RC-plus next N

### RC-plus next N 130



blanc mat, similaire

noir mat, similaire

brun mat, similaire

RAL9010 N°-Article 93321 RAL9005 N°-Article 93323 RAL8014 N°-Article 93324

### Informations Produits

- Détecteur de mouvement avec zone de détection de 130° et zone anti-reptation
- Portée réglable mécaniquement
- Différente durée de temporisation selon la direction du mouvement
- Reconnaissance ininterrompue de détecteurs en parallèle
- Possibilité de commutation manuelle par bouton-poussoir
- Tête sphérique orientable
- Possibilité de mise en service immédiate avec les réglages d'usine
- D'autres fonctions sont programmables avec une télécommande optionnelle
- Commutation au passage par zéro
- Base compatible avec RC-plus (next) et Vario
- Une mauvaise commutation due à des animaux peut être évitée en réduisant la sensibilité
- Simplicité de montage par socle embrochable
- Montage mural, en plafond ou sur angle
- Réglages d'usine 3 min et 20 Lux
- **Domaines d'application :**  
espaces extérieurs (entrées / routes d'accès), places de parking, parkings souterrains, entrepôt à hauts rayonnages

### Données techniques

**Tension:** 110 - 240 V AC 50 / 60 Hz (autres alimentations nous consulter)

**Dimensions:** 121 x 71 x 85 mm

<b>Consommation typique:</b>	env. 0,5 W
<b>Zone de détection:</b>	horizontal 130° (Montage mural)
<b>Portée:</b>	max. 20 m transversale max. 6 m frontale max. 4 m anti-reptation
<b>Zone de détection pour une approche en biais:</b>	450 m <sup>2</sup> / 2,5 m Hauteur de fixation
<b>Hauteur de fixation min./max./recommandée:</b>	2 m / 5 m / 2,5 m
<b>Niveau de protection/classe:</b>	IP54 / Classe II
<b>Résistance aux chocs:</b>	IK03
<b>Température ambiante:</b>	-25 °C à +50 °C
<b>Boîtier:</b>	Polycarbonate, résistant aux UV
<b>Canal 1 (commande de l'éclairage)</b>	
<b>Capacité de commutation:</b>	3000 W, cos φ = 1 1500 VA, cos φ = 0,5 300 W LED courant d'appel max. I <sub>p</sub> (20 ms) = 165 A courant d'appel max. I <sub>p</sub> (200 μs) = 800 A
<b>Type de contact:</b>	1x μ-Contact, Contact type NO avec contact tungstène en amont
<b>Durée de temporisation:</b>	15 s - 16 min, Impulsion
<b>Seuil d'enchâssement:</b>	2 - 500 Lux

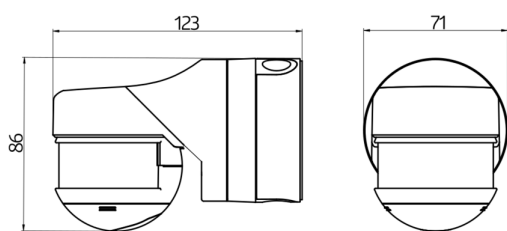
## Désignation

Désignation	Couleur	N°-Article	EAN-Code
RC-plus next N 130	blanc mat, similaire RAL9010	93321	4007529933211
RC-plus next N 130	noir mat, similaire RAL9005	93323	4007529933235
RC-plus next N 130	brun mat, similaire RAL8014	93324	4007529933242

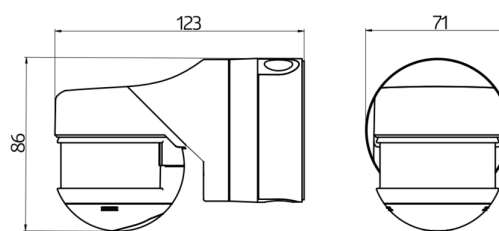
## Accessoire

Désignation	Couleur	N°-Article	EAN-Code
Adapter BLE-IR	noir	93067	4007529930678
IR-RC	-	92000	4007529920006
IR-RC-LD	-	92649	4007529926497
IR-RC-Mini	-	92090	4007529920907
Panier de protection BSK (Ø 164 x 143 mm)	blanc	92467	4007529924677

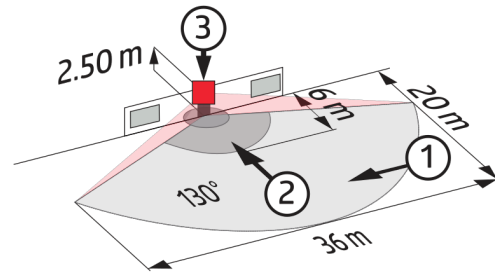
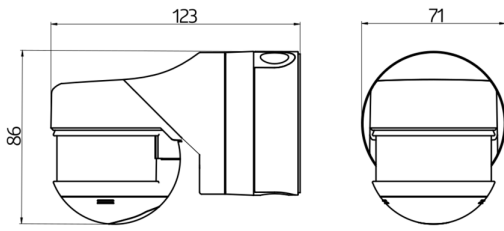
Désignation	Couleur	N°-Article	EAN-Code
RC-Filtre Anti-Arc	blanc	10880	4007529108800
Mini-RC-Filtre Anti-Arc	noir	10882	4007529108824
Socle d`angle saillant RC-plus next	noir	97024	4007529970247
Socle d`angle saillant RC-plus next	brun	97014	4007529970148
Socle d`angle saillant RC-plus next	blanc	97004	4007529970049
Socle d`angle saillant RC-plus next	zilver	97043	4007529970438
Socle d`angle rentrant RC-plus next	blanc	97005	4007529970056



Dimensions 93321



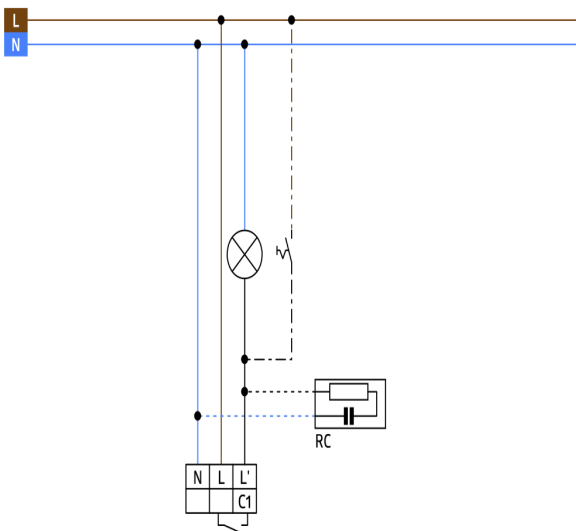
Dimensions 93323



### Dimensions 93324

### Zone de détection

- 1: Approche du détecteur en biais
- 2: Approche du détecteur de face
- 3: Protection anti-reptation



### Schéma de raccordement