



MASTER LEDtube secteur T5

MASTER LEDtube 1200mm HO 26W 840 T5

Le nouveau Philips Master LEDtube direct 230V T5 simplifie vos projets d'éclairage. Plus besoin de vérifier la technologie du ballast. Grâce à une conception unique, le Philips MASTER LEDtube direct 230V T5 s'installe sur des luminaires qui fonctionnent sur secteur. Tellement simple à utiliser ! Parfaitement sûr, fiable et facile à installer, le Philips MASTER LEDtube direct 230V T5 constitue une alternative idéale aux tubes fluorescents standard. Il offre le meilleur rapport qualité/durée de vie, avec une consommation d'énergie et des coûts de maintenance réduits.

Données du produit

Caractéristiques générales		Caractéristiques électriques	
Culot	G5 [G5]	Fréquence d'entrée	50 à 60 Hz
Conforme à la directive RoHS UE	Oui	Puissance (valeur nominale)	26 W
Durée de vie nominale (nom.)	50000 h	Heure de démarrage (nom.)	0,5 s
Cycle d'allumage	200000X	Temps de chauffage à 60% du flux lumineux (nom.)	0.5 s
Photométries et Colorimétries		Températures	
Code couleur	840 [CCT de 4000K]	T-ambiante (max.)	45 °C
Angle d'émission du faisceau (nom.)	200 °	Température ambiante (min.)	-20 °C
Flux lumineux (nom.)	3900 lm	Température de stockage (max.)	65 °C
Température de couleur proximale (nom.)	4000 K	Température de stockage (min.)	-40 °C
Variation des coordonnées trichromatiques en fonction du temps de fonctionnement	<6	Température maximum du boîtier (nom.)	72,1 °C
Indice de rendu des couleurs (nom.)	80		
LLMF à la fin de la durée de vie nominale (nom.)	70 %		

MASTER LEDtube secteur T5

Gestion et gradation

Intensité réglable	Non
--------------------	-----

Matériaux et finitions

Matériaux des ampoules	Glass
Longueur du produit	1200 mm

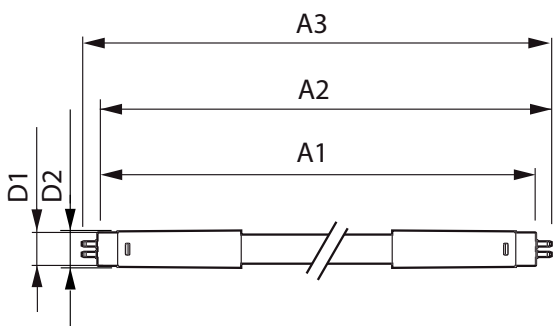
Normes et recommandations

Classe énergétique	A++
Produit à faible consommation	oui
Marques d'homologation	Déclaration CE RoHS compliance Certificat KEMA
Consommation d'énergie kWh/1 000 h	26 kWh

Données logistiques

Code de produit complet	871869681923400
Désignation Produit	MASTER LEDtube 1200mm HO 26W 840 T5
Code barre produit (EAN)	8718696819234
Code de commande	81923400
Local Code	81923400
Unité d'emballage	1
Conditionnement par carton	10
Code industriel (12NC)	929001908602
Poids net (pièce)	0,215 kg

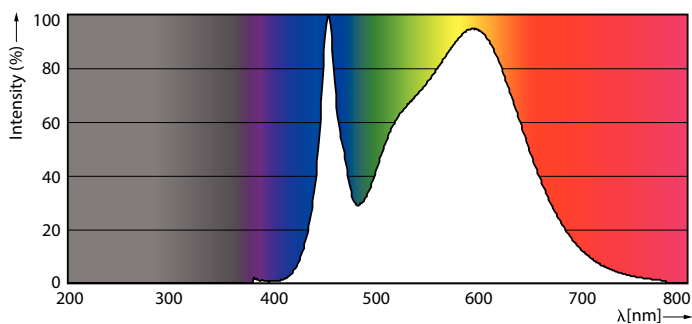
Schéma dimensionnel



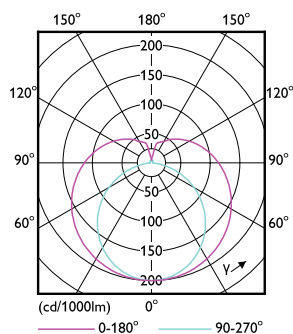
TLED 1200mm 26W-54W 3900lm 200D 4000K G5

Product	D1	D2	A1	A2	A3
MASTER LEDtube 1200mm HO 26W 840 T5	15 mm	16,9 mm	1149 mm	1156,1 mm	1163,2 mm

Données photométriques



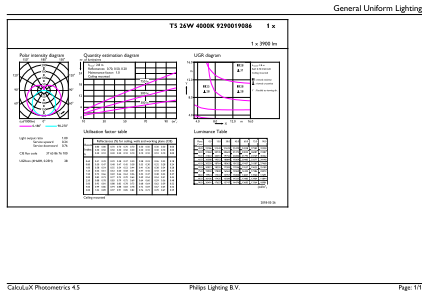
26W G5



26W G5 830 3000K

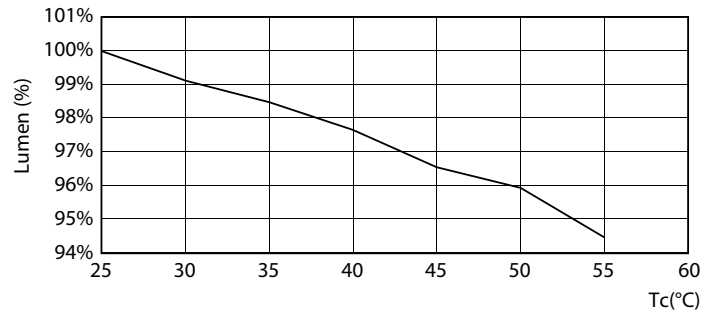
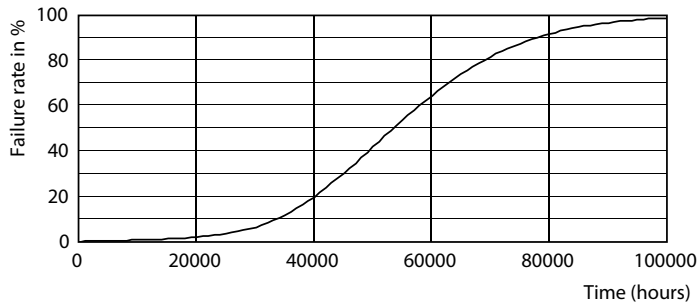
MASTER LEDtube secteur T5

Données photométriques

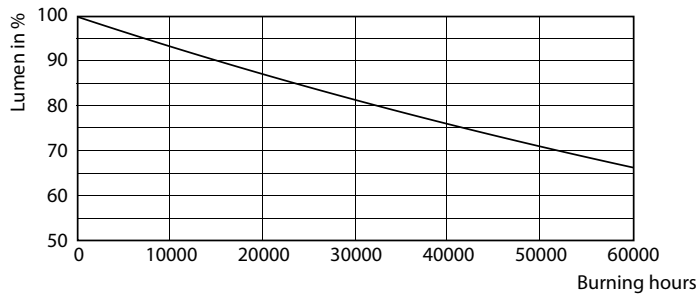


26W G5 840 4000K

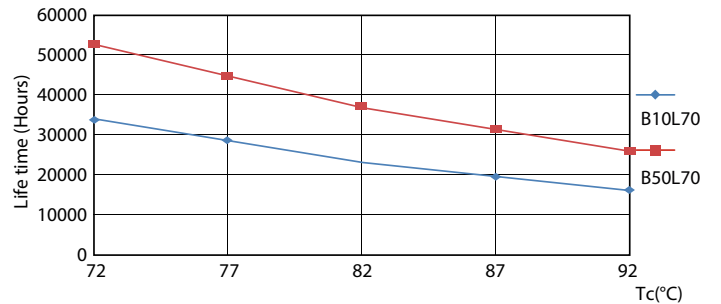
Durée de vie



26W G5



26W G5

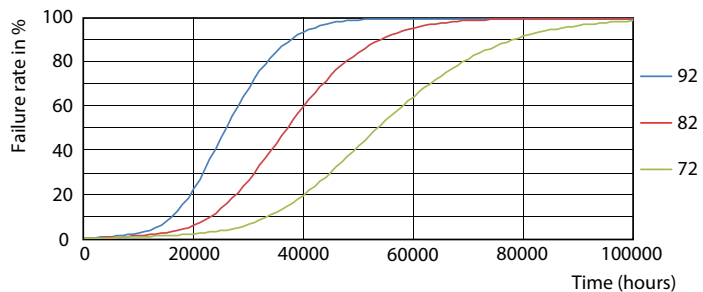


26W G5

26W G5

MASTER LEDtube secteur T5

Durée de vie



26W G5

