



# MASTER LEDtube EM/ Mains

## MASTER LEDtube 1500mm HO 18.2W 830 T8

La lampe Philips MASTER LEDtube intègre une source LED dans un corps qui reprend les dimensions des lampes fluorescentes classiques. Sa conception unique permet de créer une apparence visuelle parfaitement uniforme qu'il n'est pas possible de distinguer du fluorescent traditionnel. Convient aux utilisateurs qui recherchent le meilleur rapport qualité/prix avec un budget limité et souhaitent remplacer leurs lampes pour obtenir un meilleur effet lumineux et une durée de vie plus longue.

### Données du produit

Caractéristiques générales		Puissance (valeur nominale)	
Culot	G13 [ Medium Bi-Pin Fluorescent]		18.2 W
Conforme à la directive RoHS UE	Oui	Courant lampe (max.)	87 mA
Durée de vie nominale (nom.)	60000 h	Courant lampe (min.)	79 mA
Cycle d'allumage	200000X	Heure de démarrage (nom.)	0,5 s
Photométries et Colorimétries		Temps de chauffage à 60% du flux lumineux (nom.)	0.5 s
Code couleur	830 [ CCT de 3000 K]	Facteur de puissance (nom.)	0.9
Angle d'émission du faisceau (nom.)	160 °	Tension (nom.)	220-240 V
Flux lumineux (nom.)	2900 lm	Températures	
Température de couleur proximale (nom.)	3000 K	T-ambiante (max.)	45 °C
Variation des coordonnées trichromatiques en fonction du temps de fonctionnement	<6	Température ambiante (min.)	-20 °C
Indice de rendu des couleurs (nom.)	83	Température de stockage (max.)	65 °C
LLMF à la fin de la durée de vie nominale (nom.)	70 %	Température de stockage (min.)	-40 °C
Caractéristiques électriques		Température maximum du boîtier (nom.)	55 °C
Fréquence d'entrée	50 à 60 Hz		

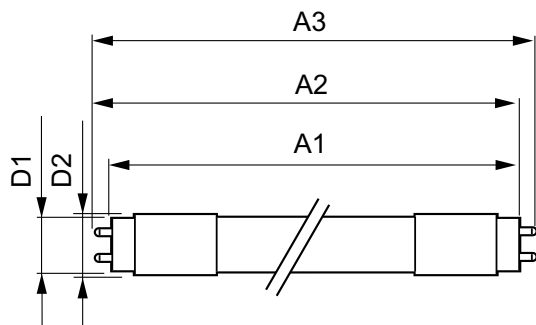
# MASTER LEDtube EM/Mains

Gestion et gradation	
Intensité réglable	Non
Matériaux et finitions	
Longueur du produit	1500 mm
Normes et recommandations	
Classe énergétique	A++
Produit à faible consommation	oui
Marques d'homologation	RoHS compliance Déclaration CE Certificat KEMA
Consommation d'énergie kWh/1 000 h	19 kWh

Données logistiques	
Code de produit complet	871869959241700
Désignation Produit	MASTER LEDtube 1500mm HO 18.2W 830 T8
Code barre produit (EAN)	8718699592417
Code de commande	59241700
Local Code	59241700
Unité d'emballage	1
Conditionnement par carton	10
Code industriel (12NC)	929001922902
Poids net (pièce)	0,310 kg

## Mises en garde et sécurité

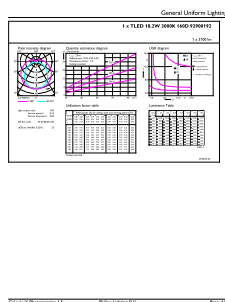
### Schéma dimensionnel



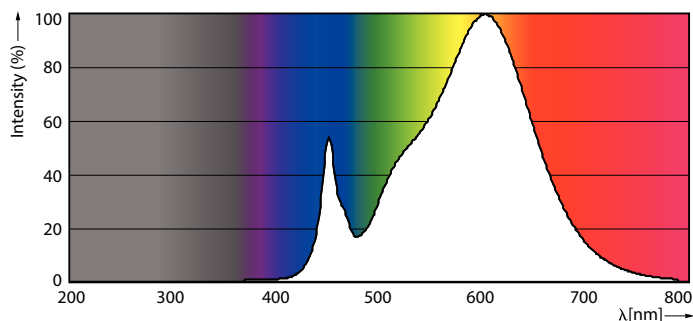
TLED master HE 2900lm 18.2w 5ft 3000k

Product	D1	D2	A1	A2	A3
MASTER LEDtube 1500mm HO 18.2W 830 T8	25,8 mm	28 mm	1498,8 mm	1505,9 mm	1513 mm

## Données photométriques



LEDtube MAS HO 18.2W G13 830 16D ND



LEDtube MAS HO 12.5W G13 830 16D ND

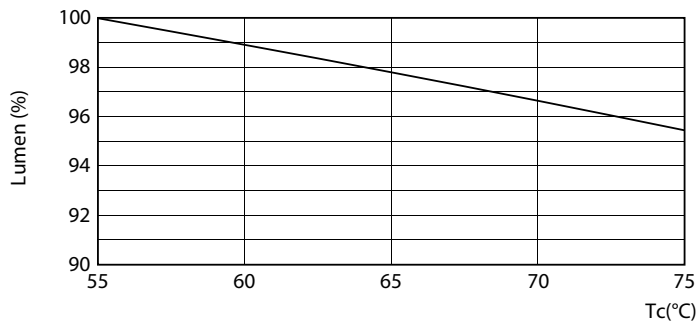
# MASTER LEDtube EM/Mains

## Données photométriques

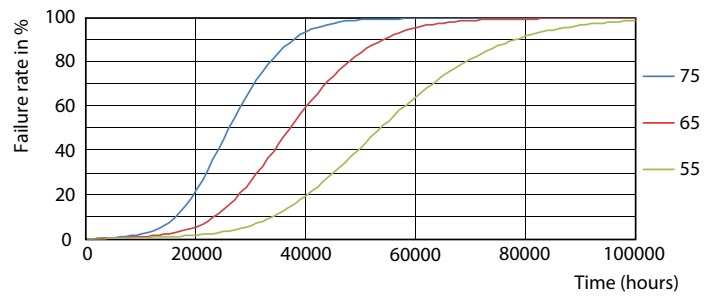


LEDtube MAS HO 12.5W G13 830 16D ND

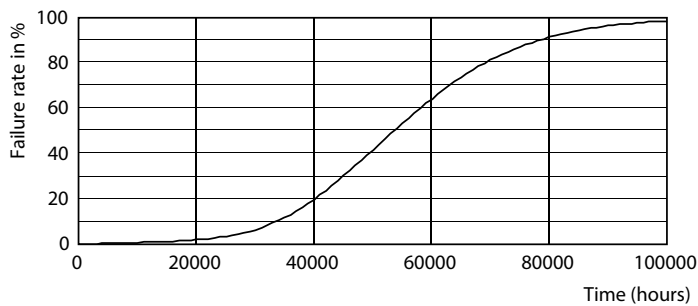
## Durée de vie



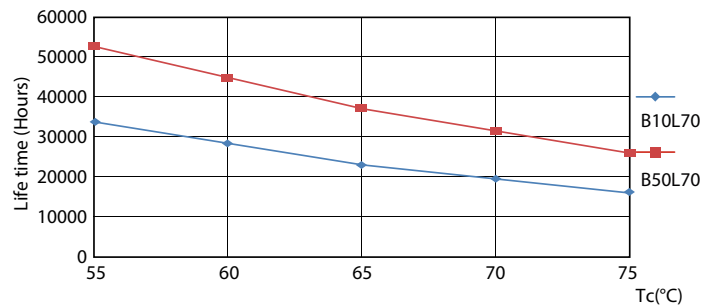
LEDtube MAS HO 18.2W G13 830 16D ND



LEDtube MAS HO 12.5W G13 830 16D ND



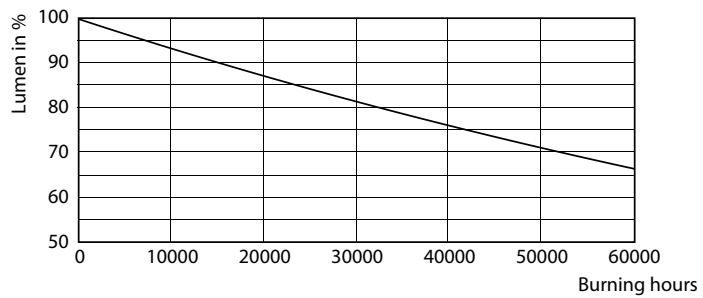
LEDtube MAS HO 12.5W G13 830 16D ND



LEDtube MAS HO 12.5W G13 830 16D ND

## MASTER LEDtube EM/Mains

### Durée de vie



LEDtube MAS HO G13

