



MASTER LEDtube EM/ Mains

MASTER LEDtube 1500mm HO 18.2W 865 T8

La lampe Philips MASTER LEDtube intègre une source LED dans un corps qui reprend les dimensions des lampes fluorescentes classiques. Sa conception unique permet de créer une apparence visuelle parfaitement uniforme qu'il n'est pas possible de distinguer du fluorescent traditionnel. Convient aux utilisateurs qui recherchent le meilleur rapport qualité/prix avec un budget limité et souhaitent remplacer leurs lampes pour obtenir un meilleur effet lumineux et une durée de vie plus longue.

Données du produit

| Caractéristiques générales | | Puissance (valeur nominale) | |
|--|----------------------------------|--|-----------|
| Culot | G13 [Medium Bi-Pin Fluorescent] | | 18.2 W |
| Conforme à la directive RoHS UE | Oui | Courant lampe (max.) | 87 mA |
| Durée de vie nominale (nom.) | 60000 h | Courant lampe (min.) | 79 mA |
| Cycle d'allumage | 200000X | Heure de démarrage (nom.) | 0,5 s |
| | | Temps de chauffage à 60% du flux lumineux (nom.) | 0.5 s |
| Photométries et Colorimétries | | Facteur de puissance (nom.) | 0.9 |
| Code couleur | 865 [CCT de 6500 K] | Tension (nom.) | 220-240 V |
| Angle d'émission du faisceau (nom.) | 160 ° | Températures | |
| Flux lumineux (nom.) | 3100 lm | T-ambiante (max.) | 45 °C |
| Température de couleur proximale (nom.) | 6500 K | Température ambiante (min.) | -20 °C |
| Variation des coordonnées trichromatiques en fonction du temps de fonctionnement | <6 | Température de stockage (max.) | 65 °C |
| Indice de rendu des couleurs (nom.) | 83 | Température de stockage (min.) | -40 °C |
| LLMF à la fin de la durée de vie nominale (nom.) | 70 % | Température maximum du boîtier (nom.) | 55 °C |
| | | | |
| Caractéristiques électriques | | | |
| Fréquence d'entrée | 50 à 60 Hz | | |

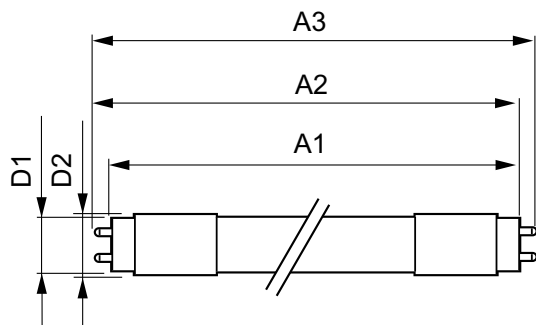
MASTER LEDtube EM/Mains

| Gestion et gradation | |
|------------------------------------|---|
| Intensité réglable | Non |
| Matériaux et finitions | |
| Longueur du produit | 1500 mm |
| Normes et recommandations | |
| Classe énergétique | A++ |
| Produit à faible consommation | oui |
| Marques d'homologation | RoHS compliance Déclaration CE Certificat KEMA |
| Consommation d'énergie kWh/1 000 h | 19 kWh |

| Données logistiques | |
|----------------------------|---------------------------------------|
| Code de produit complet | 871869959245500 |
| Désignation Produit | MASTER LEDtube 1500mm HO 18.2W 865 T8 |
| Code barre produit (EAN) | 8718699592455 |
| Code de commande | 59245500 |
| Local Code | 59245500 |
| Unité d'emballage | 1 |
| Conditionnement par carton | 10 |
| Code industriel (12NC) | 929001923102 |
| Poids net (pièce) | 0,310 kg |

Mises en garde et sécurité

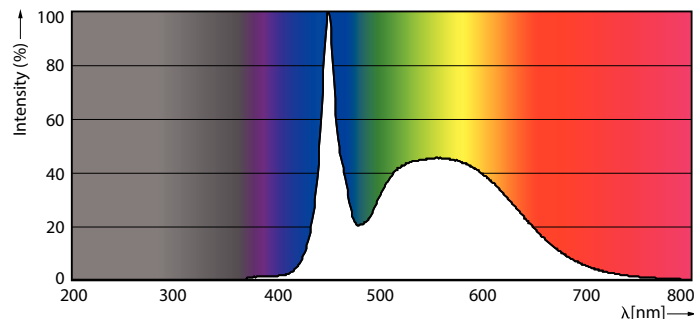
Schéma dimensionnel



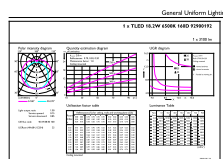
TLED master HE 3100lm 18.2w 5ft 6500k

| Product | D1 | D2 | A1 | A2 | A3 |
|---------------------------------------|---------|-------|-----------|-----------|---------|
| MASTER LEDtube 1500mm HO 18.2W 865 T8 | 25,8 mm | 28 mm | 1498,8 mm | 1505,9 mm | 1513 mm |

Données photométriques



LEDtube T8 MAS HO G13 865

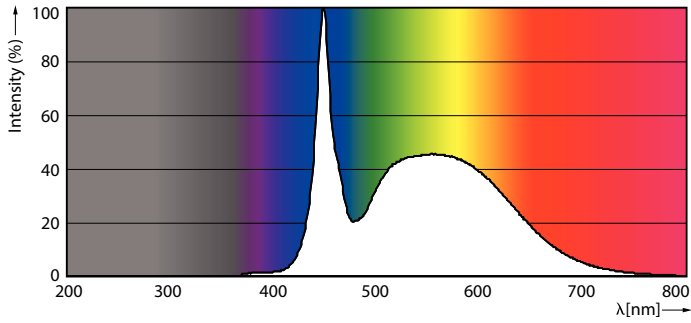


OSRAM PHOTOMETRIC DATA

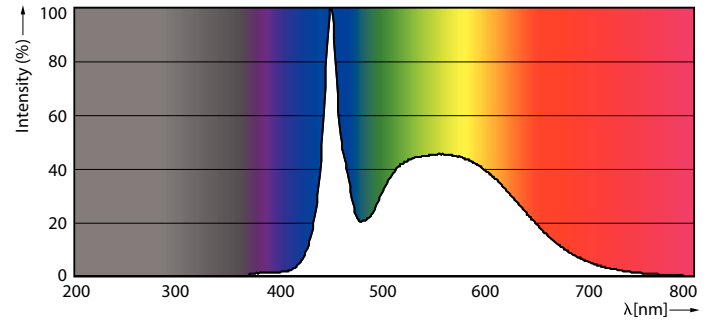
LEDtube MAS HO 18.2W G13 865 16D ND

MASTER LEDtube EM/Mains

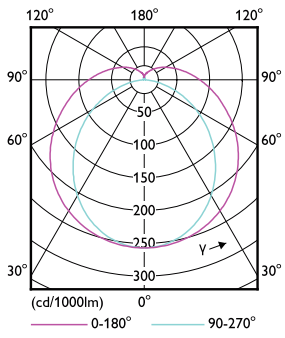
Données photométriques



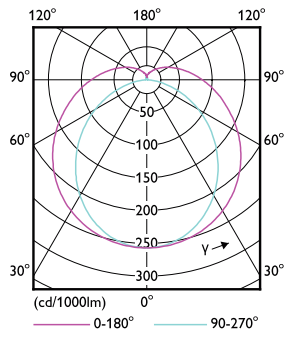
LEDtube MAS HO G13 865



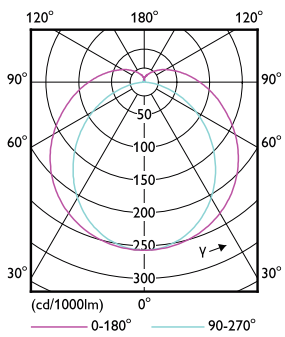
LEDtube MAS HO 12.5W G13 865 16D ND



LEDtube MAS HO G13



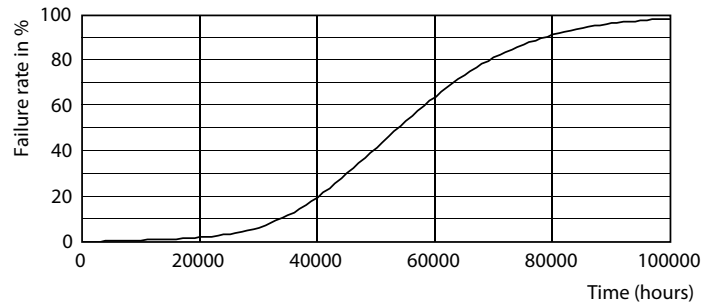
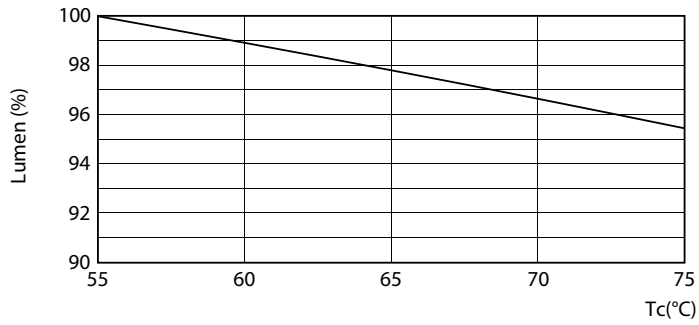
LEDtube T8 MAS HO G13



LEDtube MAS HO 12.5W G13 830 16D ND

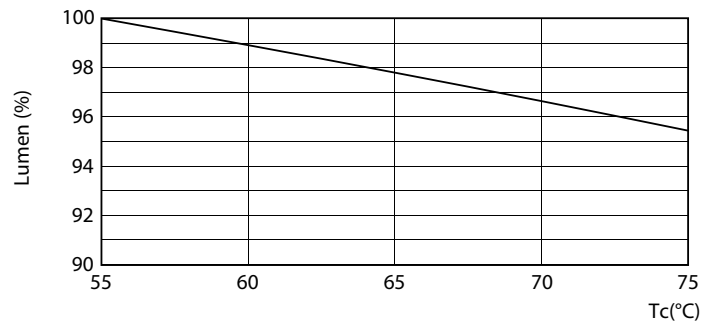
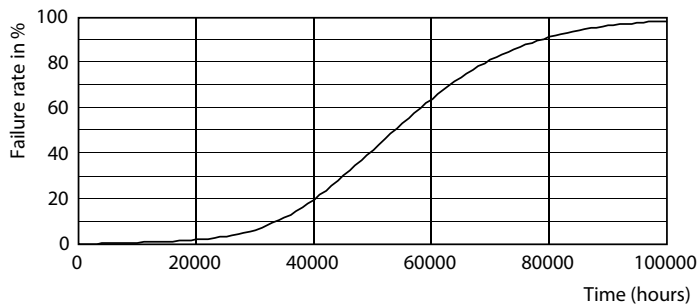
MASTER LEDtube EM/Mains

Durée de vie



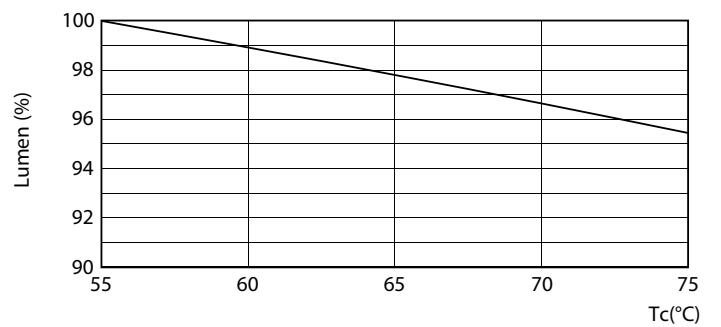
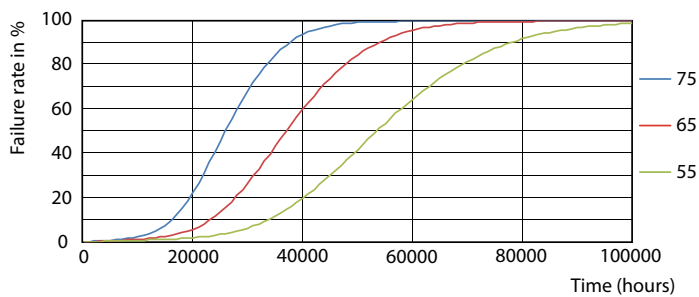
LEDtube T8 MAS HO 18.2W G13

LEDtube MAS HO G13



LEDtube T8 MAS HO G13

LEDtube MAS HO 18.2W G13 830 16D ND

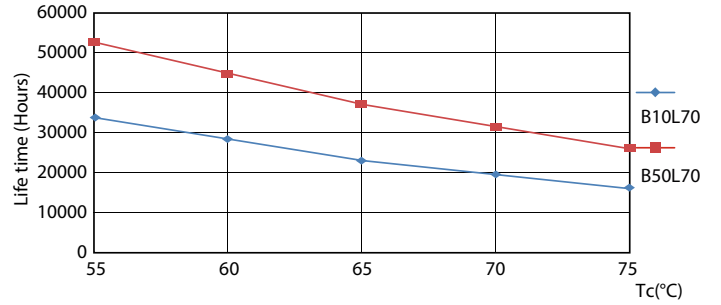
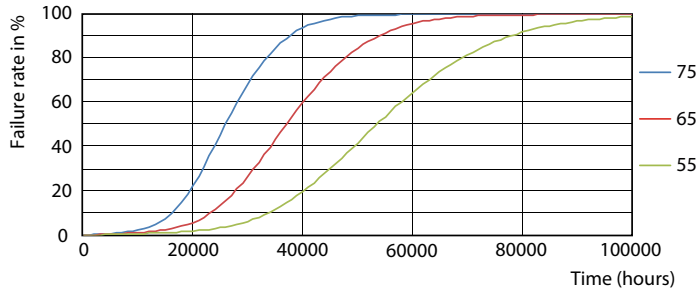


LEDtube MAS HO G13

LEDtube MAS HO 18.2W G13

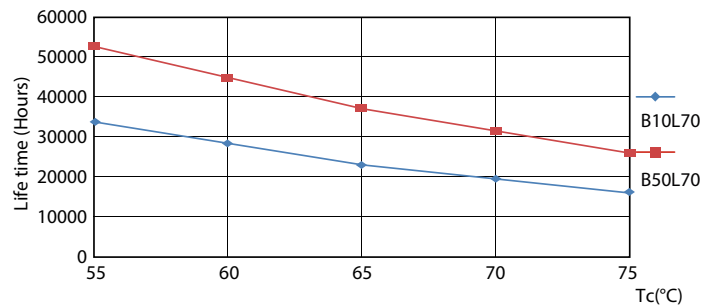
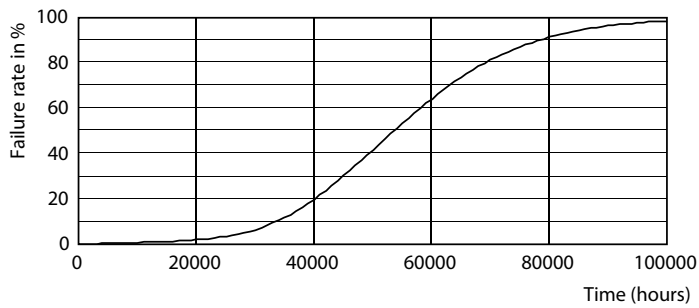
MASTER LEDtube EM/Mains

Durée de vie



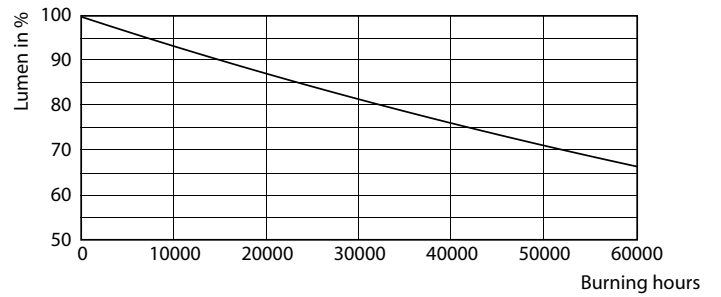
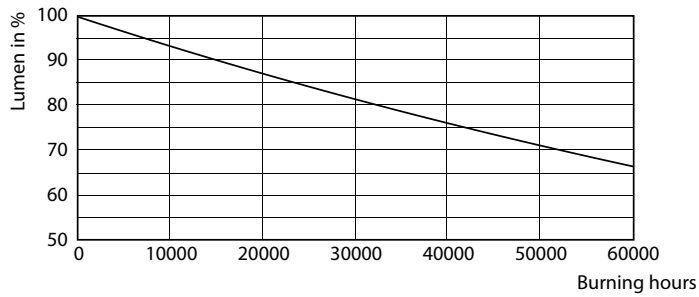
LEDtube MAS HO 12.5W G13 830 16D ND

LEDtube T8 MAS HO G13



LEDtube MAS HO 12.5W G13 830 16D ND

LEDtube MAS HO 12.5W G13 830 16D ND

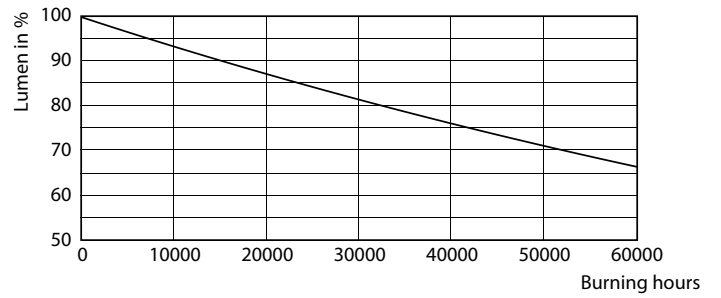
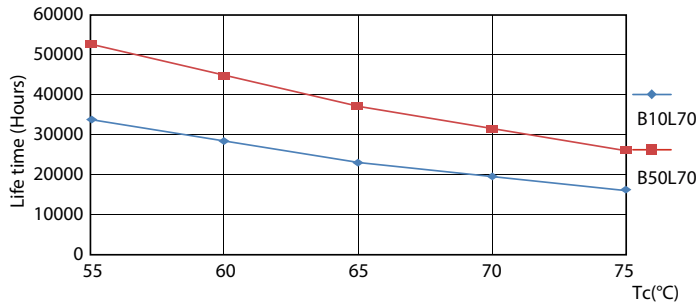


LEDtube MAS HO G13

LEDtube T8 MAS HO G13

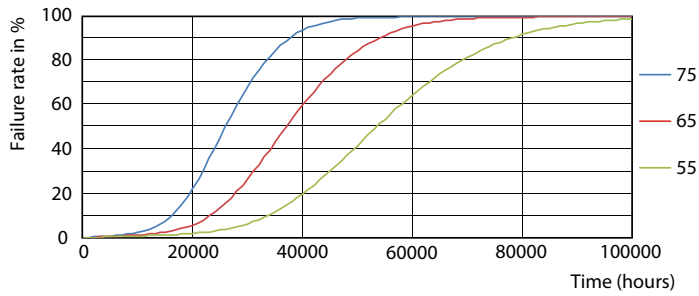
MASTER LEDtube EM/Mains

Durée de vie



LEDtube MAS HO G13

LEDtube MAS HO G13



LEDtube T8 MAS HO G13

